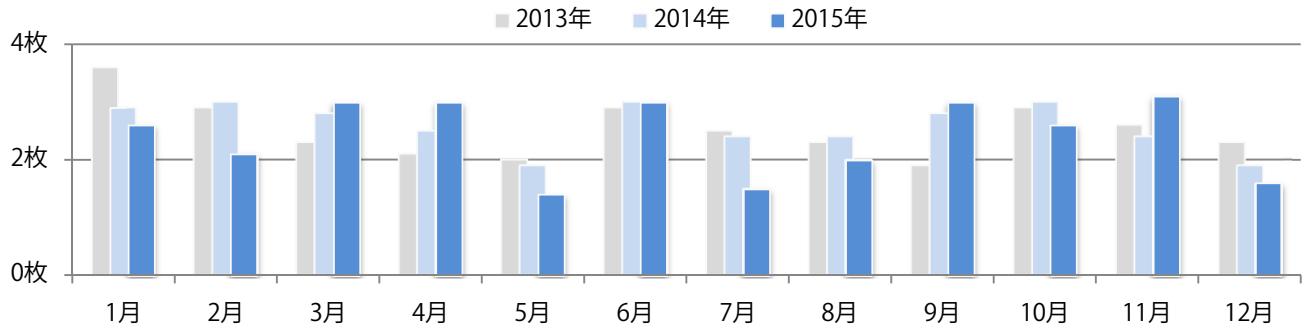


火曜に69%が集中。全てB4サイズ、両面フルカラーとなった。

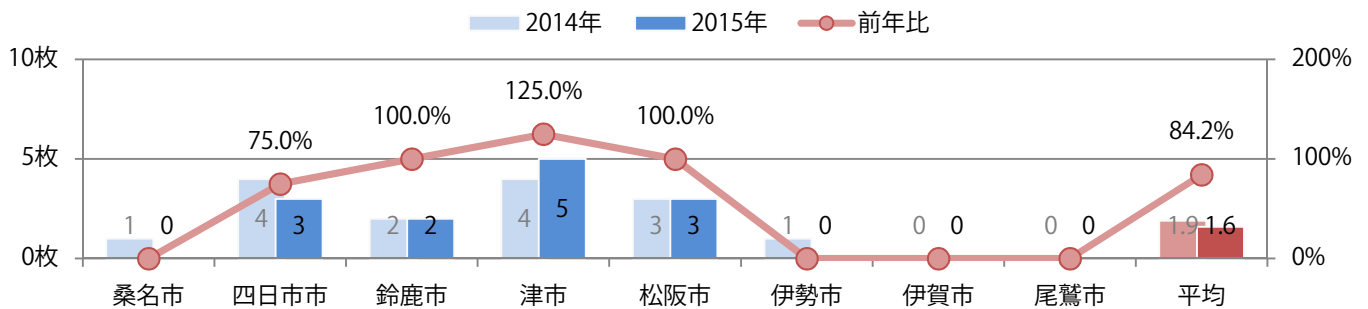
■月別折込枚数（県内8地区平均）

■年間最多枚数 ■年間最少枚数

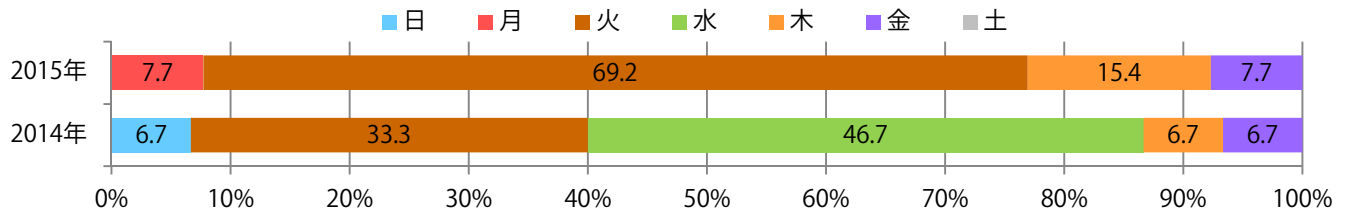
	1月	2月	3月	4月	5月	6月	7月	8月	9月	10月	11月	12月
2015年	2.6	2.1	3.0	3.0	1.4	3.0	1.5	2.0	3.0	2.6	3.1	1.6
2014年	2.9	3.0	2.8	2.5	1.9	3.0	2.4	2.4	2.8	3.0	2.4	1.9
2013年	3.6	2.9	2.3	2.1	2.0	2.9	2.5	2.3	1.9	2.9	2.6	2.3



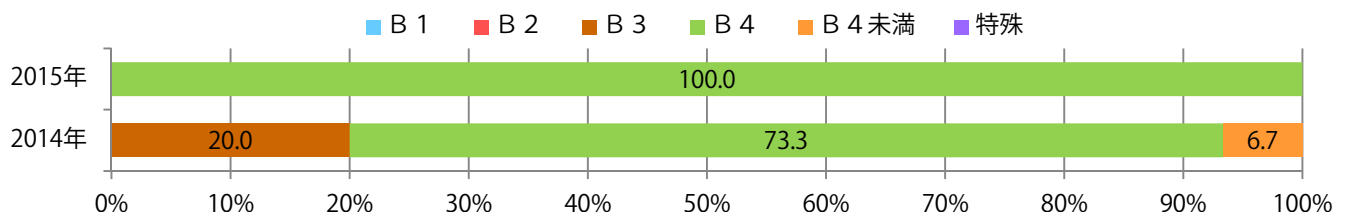
■地区別折込枚数・前年比



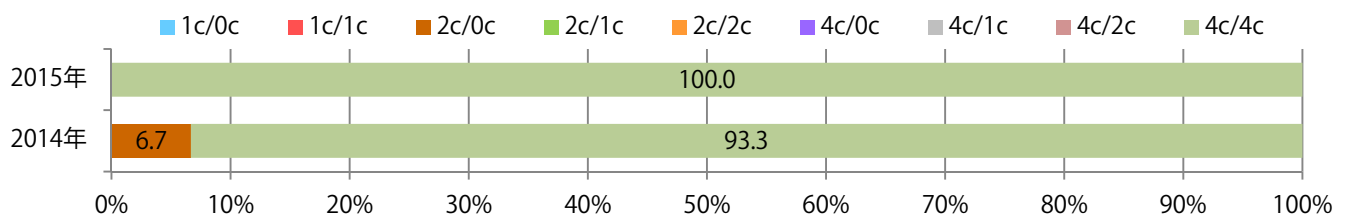
■曜日別構成比 (%)



■サイズ別構成比 (%)



■色数別構成比 (%)

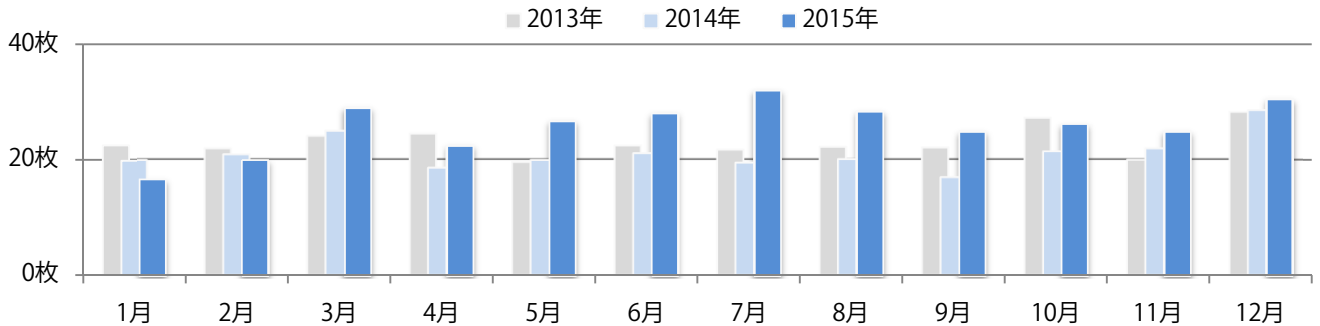


前年比7%増。金曜が最も多い。B2サイズが減った。両面フルカラーは84%を占める。

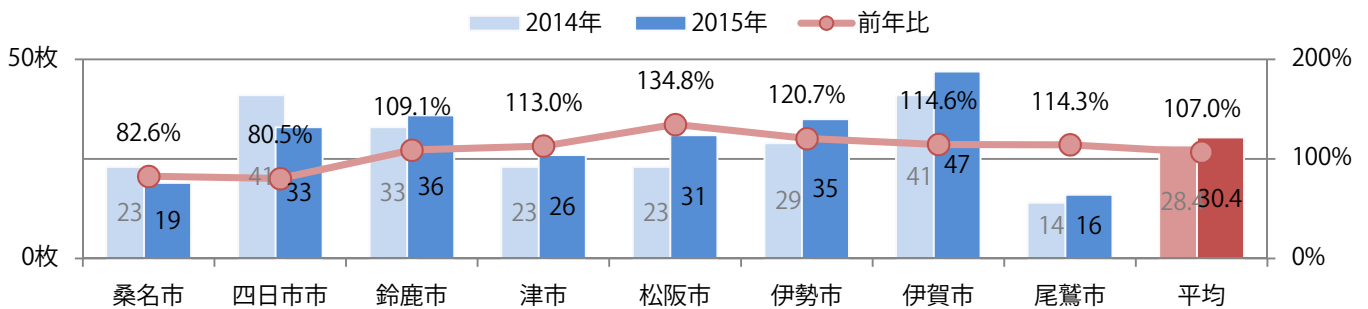
■月別折込枚数（県内8地区平均）

■年間最多数 ■年間最少数

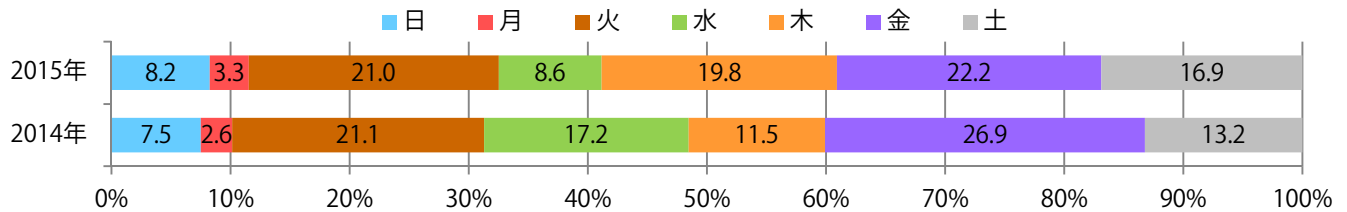
	1月	2月	3月	4月	5月	6月	7月	8月	9月	10月	11月	12月
2015年	16.6	19.9	28.9	22.4	26.6	28.0	31.9	28.3	24.8	26.1	24.8	30.4
2014年	19.8	20.8	24.9	18.5	19.8	21.0	19.4	20.0	16.9	21.3	21.8	28.4
2013年	22.5	21.8	24.0	24.4	19.5	22.3	21.6	22.1	22.0	27.1	19.9	28.1



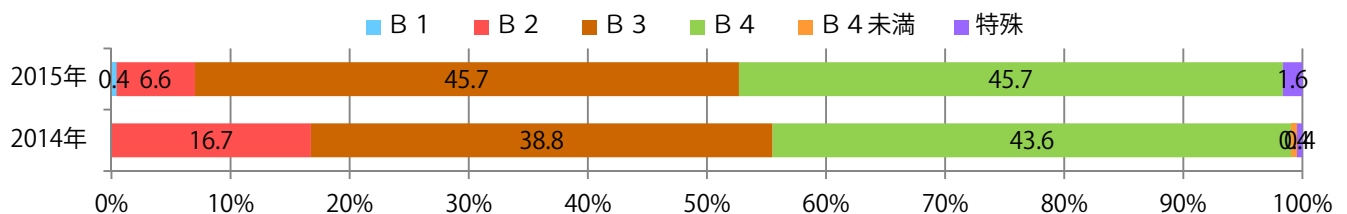
■地区別折込枚数・前年比



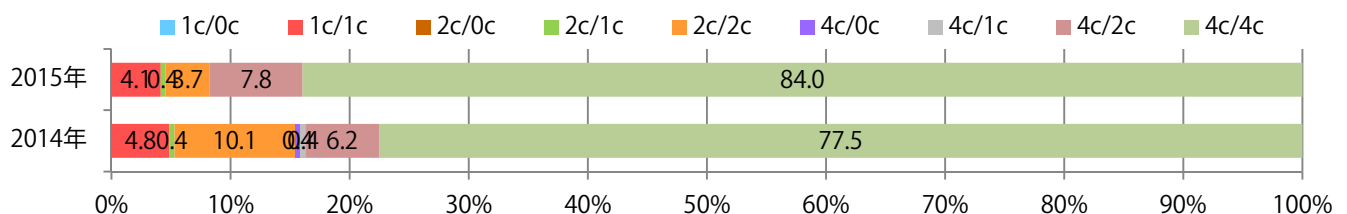
■曜日別構成比 (%)



■サイズ別構成比 (%)



■色数別構成比 (%)

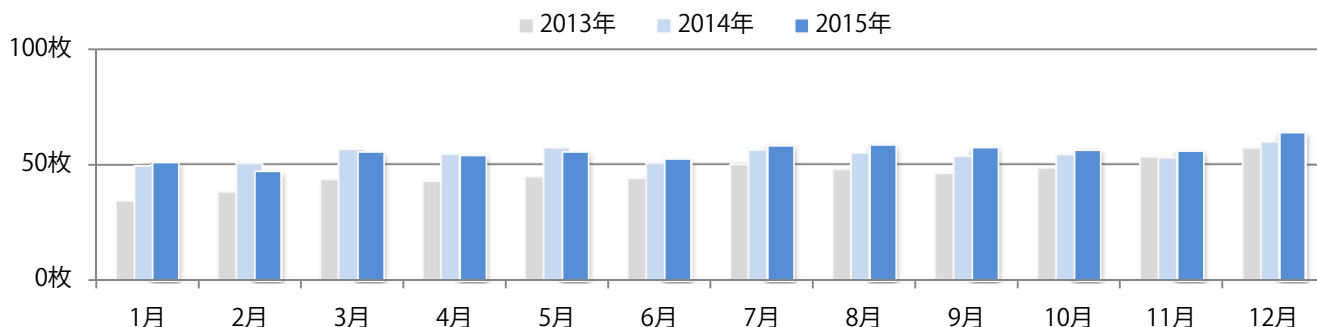


2013年以降最も多くなった。土曜が最も多く、次いで火・水曜の順に多い。
B3サイズが半数を超える。両面フルカラーに次いで両面1色が23%と多い。

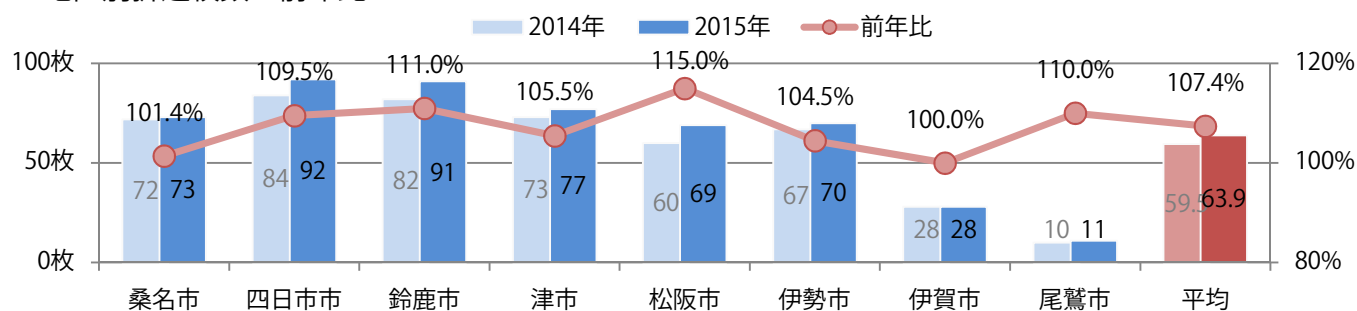
■月別折込枚数（県内8地区平均）

年間最多枚数 年間最少枚数

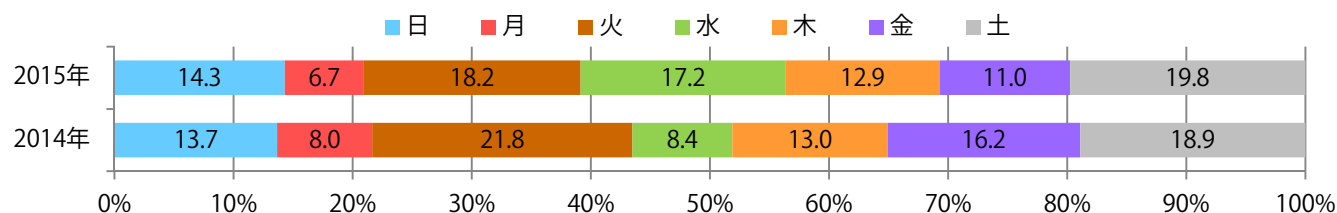
	1月	2月	3月	4月	5月	6月	7月	8月	9月	10月	11月	12月
2015年	50.9	47.0	55.5	54.0	55.5	52.4	58.3	58.5	57.3	56.3	56.0	63.9
2014年	49.5	50.4	56.3	54.3	57.0	50.5	56.1	54.9	53.5	54.1	52.8	59.5
2013年	34.4	38.0	43.4	42.6	44.6	43.9	49.8	47.8	46.1	48.4	53.0	56.9



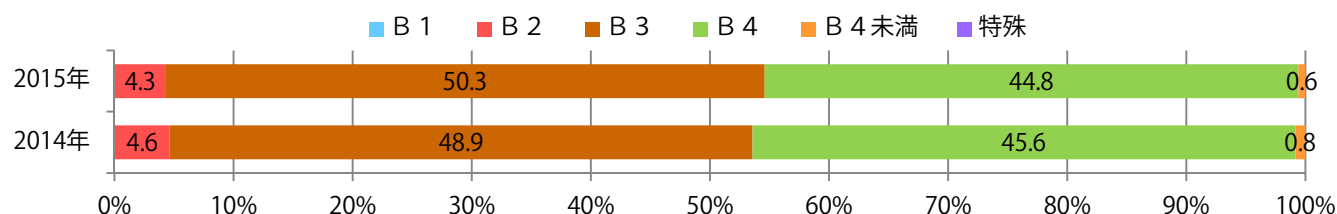
■地区別折込枚数・前年比



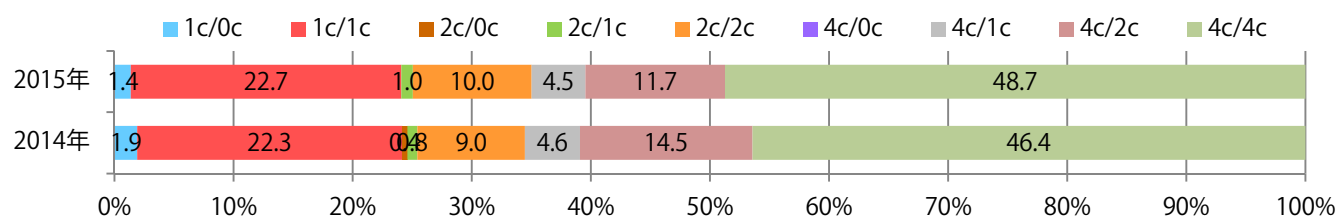
■曜日別構成比（%）



■サイズ別構成比（%）



■色数別構成比（%）

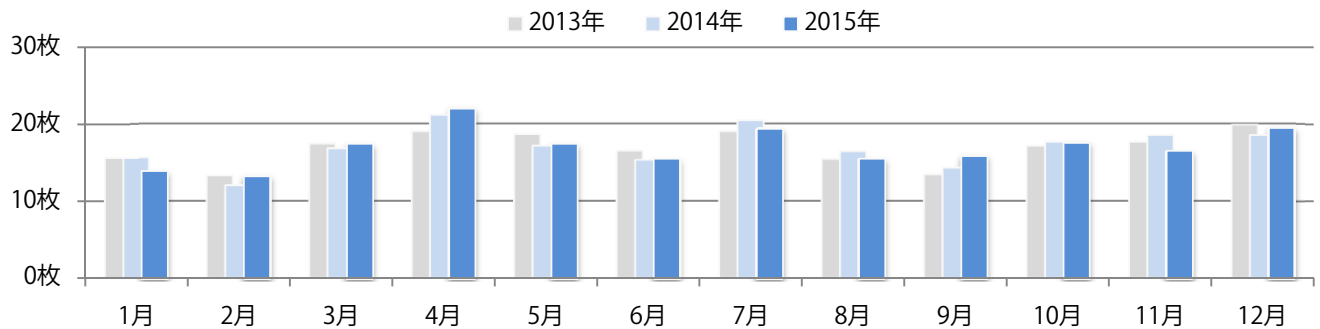


前年比5%増。水曜が最も多い。B2・B3の大きいサイズが73%を占める。
両面フルカラーに次いで多いのは、フルカラー／2色の19%。

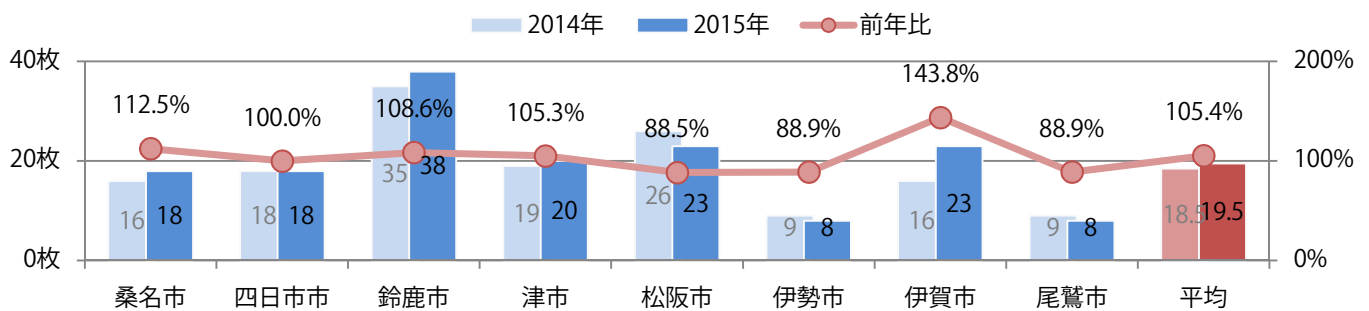
■月別折込枚数（県内8地区平均）

■ 年間最多枚数 ■ 年間最少枚数

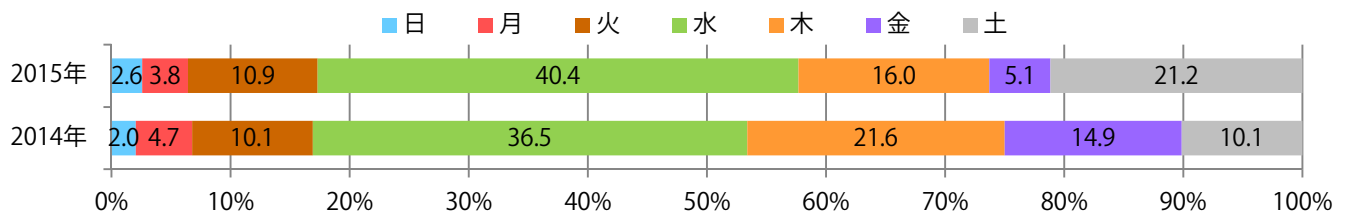
	1月	2月	3月	4月	5月	6月	7月	8月	9月	10月	11月	12月
2015年	13.9	13.3	17.4	22.0	17.4	15.5	19.4	15.5	15.9	17.6	16.5	19.5
2014年	15.6	12.0	16.8	21.1	17.1	15.3	20.4	16.4	14.3	17.6	18.5	18.5
2013年	15.6	13.3	17.4	19.0	18.6	16.5	19.0	15.4	13.4	17.1	17.6	19.8



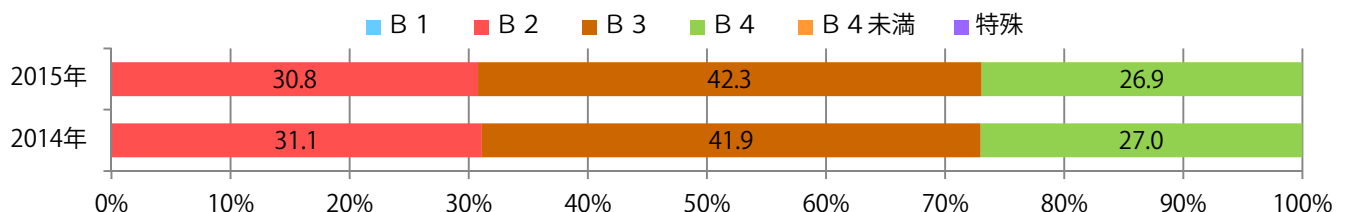
■地区別折込枚数・前年比



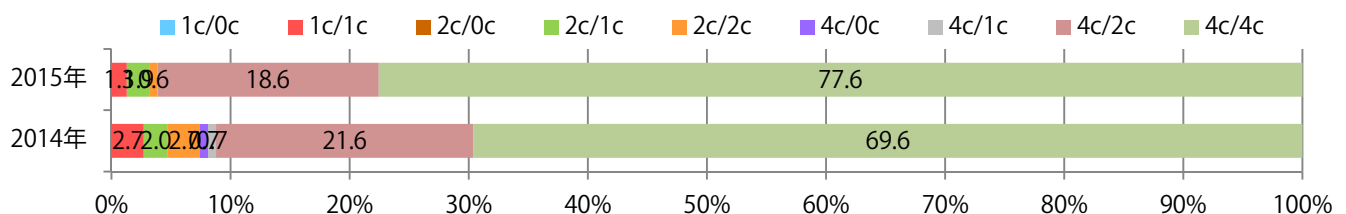
■曜日別構成比 (%)



■サイズ別構成比 (%)



■色数別構成比 (%)

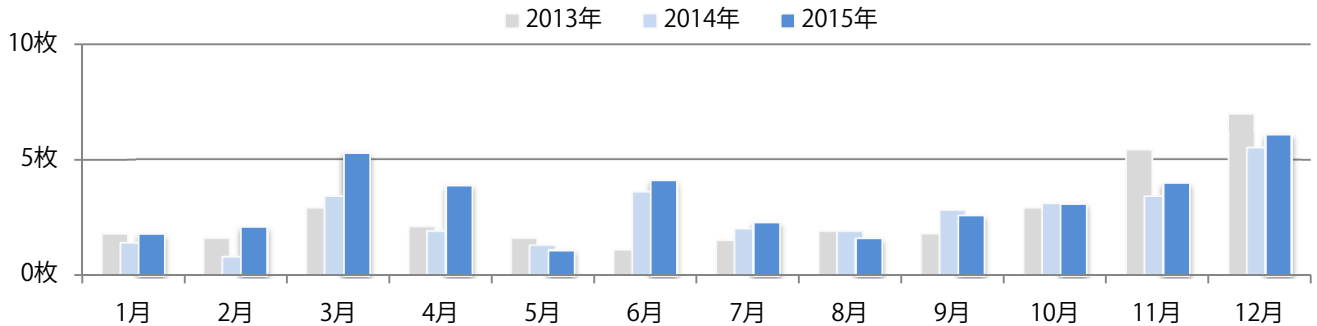


木曜が半数近くを占める。B2が減り、B3・B4増えた。両面フルカラーは86%を占める。

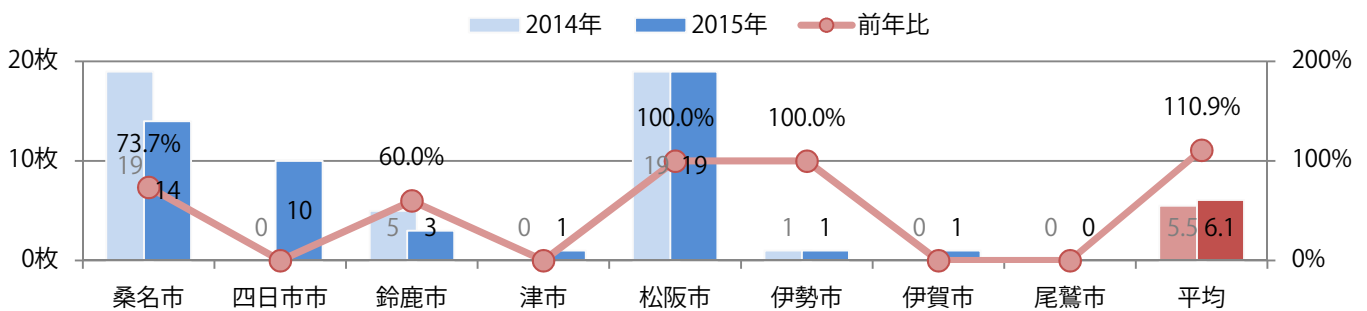
■月別折込枚数（県内8地区平均）

■年間最多枚数 ■年間最少枚数

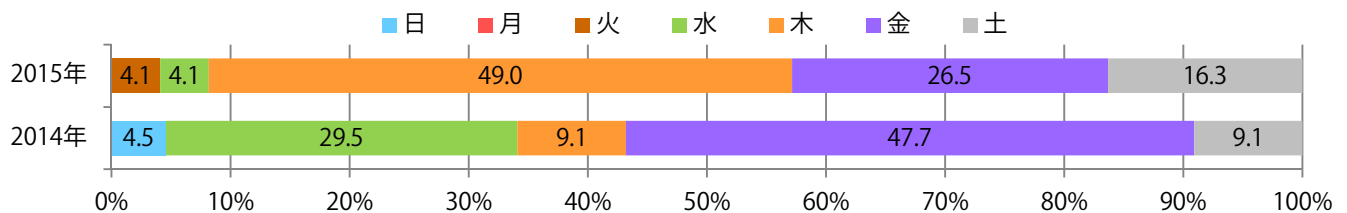
	1月	2月	3月	4月	5月	6月	7月	8月	9月	10月	11月	12月
2015年	1.8	2.1	5.3	3.9	1.1	4.1	2.3	1.6	2.6	3.1	4.0	6.1
2014年	1.4	0.8	3.4	1.9	1.3	3.6	2.0	1.9	2.8	3.1	3.4	5.5
2013年	1.8	1.6	2.9	2.1	1.6	1.1	1.5	1.9	1.8	2.9	5.4	7.0



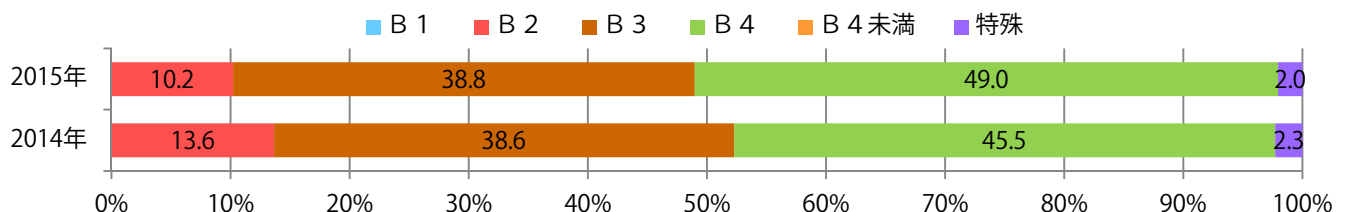
■地区別折込枚数・前年比



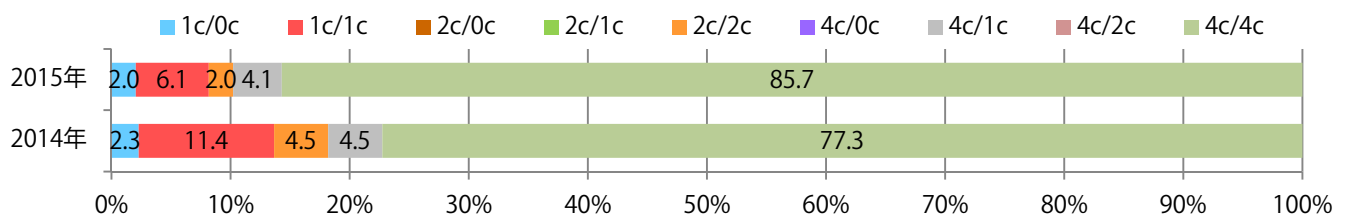
■曜日別構成比 (%)



■サイズ別構成比 (%)



■色数別構成比 (%)

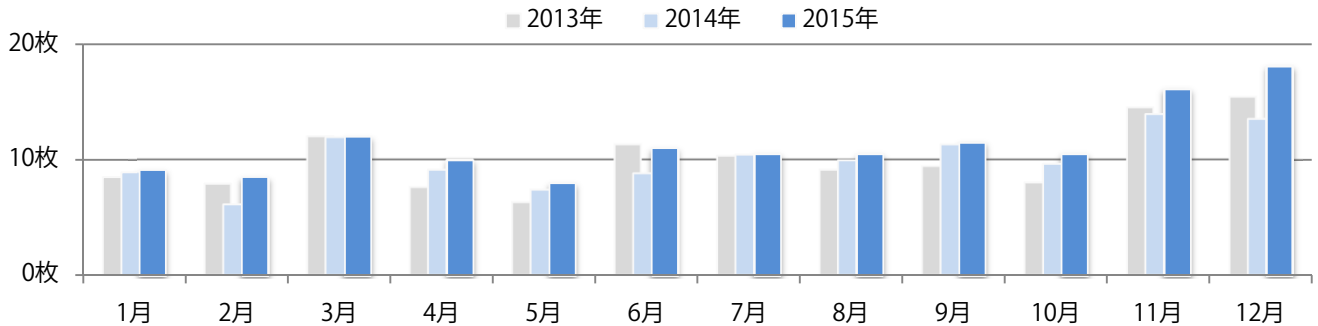


2013年以降最も多くなり、前年比で34%増。金曜が最も多く、次いで火曜が多い。
B4サイズが増えた。両面フルカラーは68%

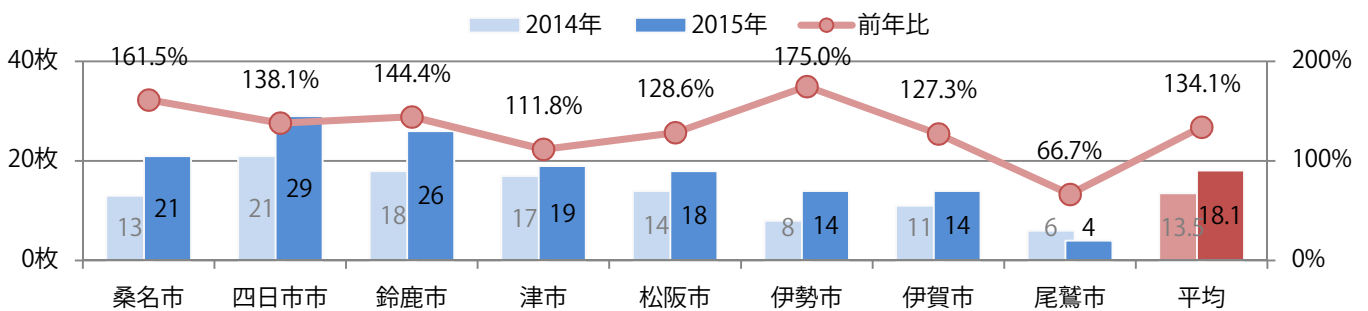
■ 月別折込枚数（県内8地区平均）

■ 年間最多枚数 ■ 年間最少枚数

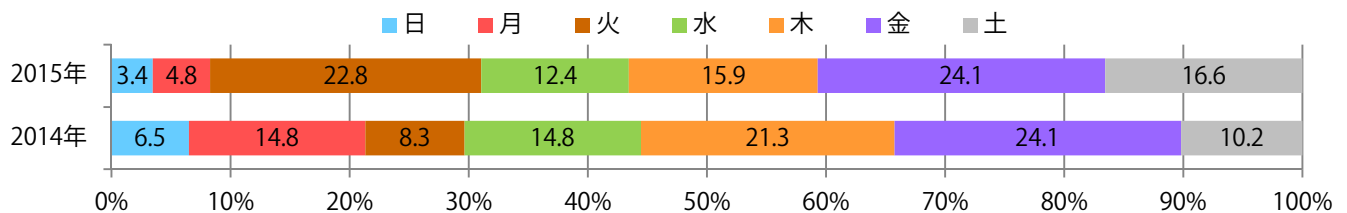
	1月	2月	3月	4月	5月	6月	7月	8月	9月	10月	11月	12月
2015年	9.1	8.5	12.0	10.0	8.0	11.0	10.5	10.5	11.5	10.5	16.1	18.1
2014年	8.9	6.1	11.9	9.1	7.4	8.8	10.4	9.9	11.3	9.6	13.9	13.5
2013年	8.5	7.9	12.0	7.6	6.3	11.3	10.3	9.1	9.4	8.0	14.5	15.4



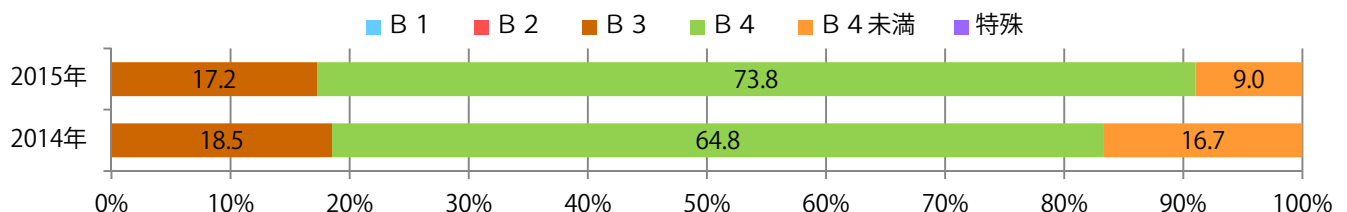
■ 地区別折込枚数・前年比



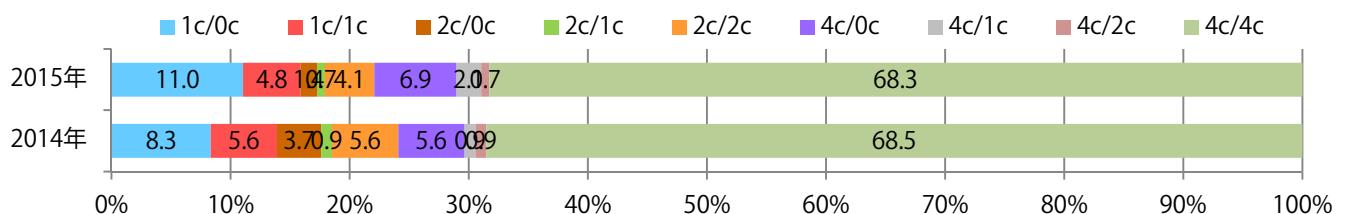
■ 曜日別構成比 (%)



■ サイズ別構成比 (%)



■ 色数別構成比 (%)

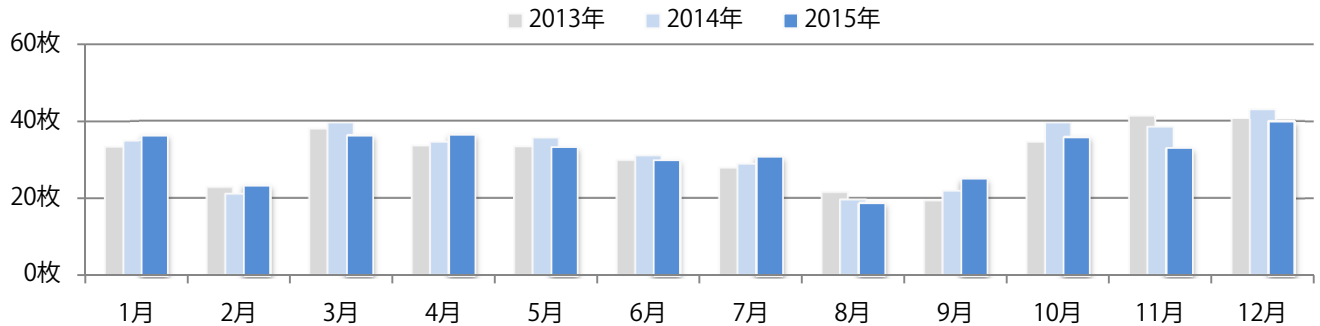


今年に入って最も多くなった。水曜が最も多い。B4サイズが増えた。
両面フルカラーは88%に上る。

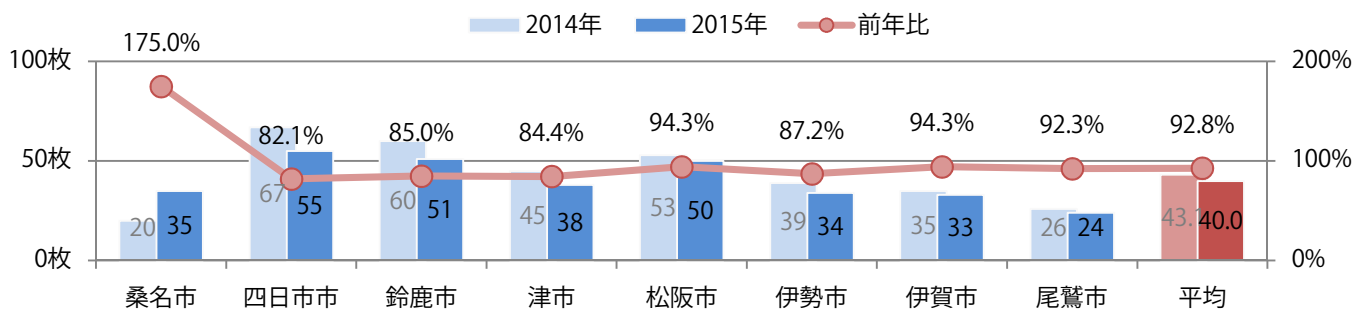
■ 月別折込枚数（県内8地区平均）

■ 年間最多枚数 ■ 年間最少枚数

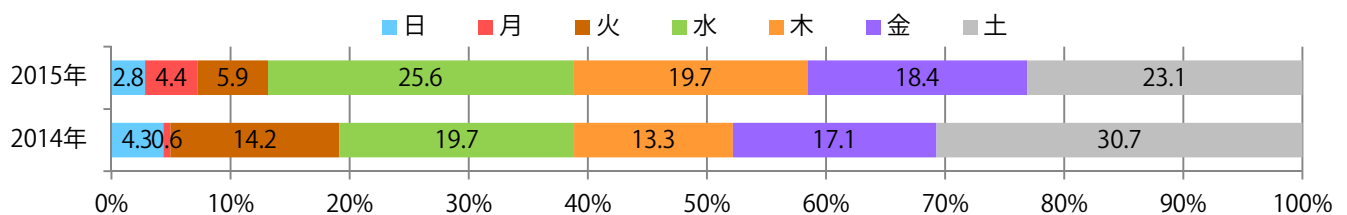
	1月	2月	3月	4月	5月	6月	7月	8月	9月	10月	11月	12月
2015年	36.3	23.4	36.3	36.5	33.3	29.8	30.8	18.8	25.1	35.9	33.0	40.0
2014年	35.0	21.1	39.5	34.5	35.6	31.0	28.8	19.6	21.8	39.5	38.4	43.1
2013年	33.4	22.8	37.9	33.6	33.3	29.8	27.8	21.5	19.3	34.5	41.5	40.6



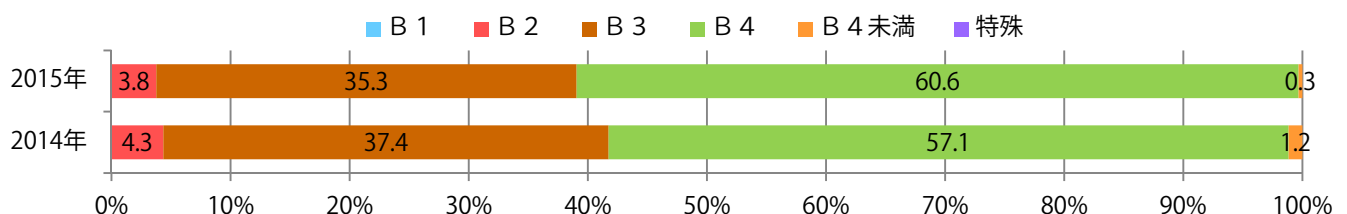
■ 地区別折込枚数・前年比



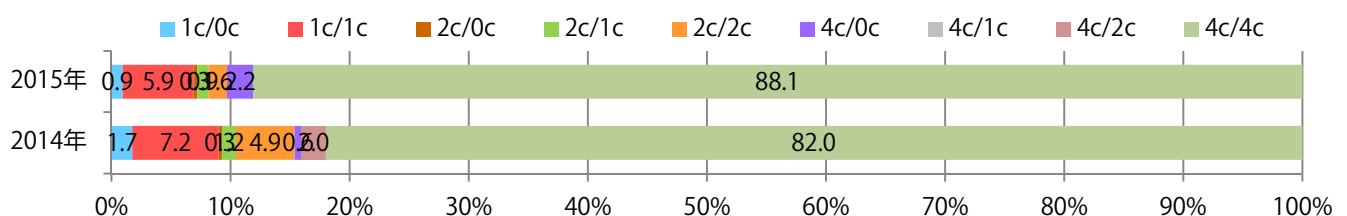
■ 曜日別構成比 (%)



■ サイズ別構成比 (%)



■ 色数別構成比 (%)

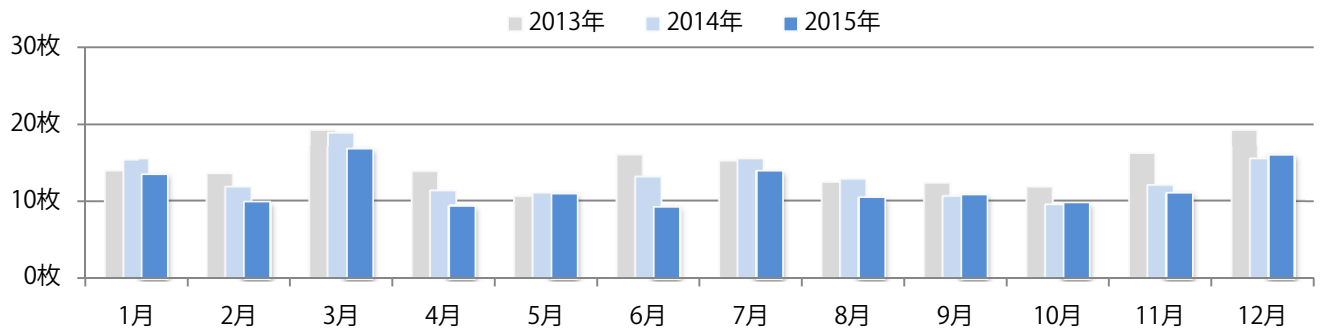


前年比4%増。金・土曜で65%を占める。B3サイズが増えた。両面フルカラーは88%。

■ 月別折込枚数（県内8地区平均）

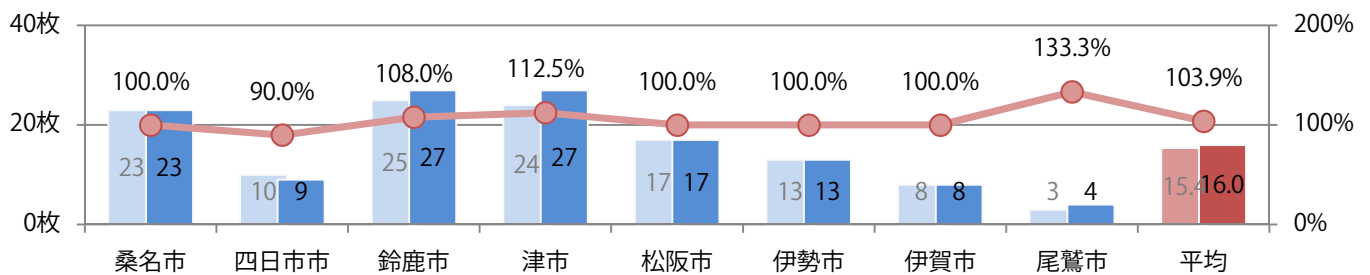
■ 年間最多枚数 ■ 年間最少枚数

	1月	2月	3月	4月	5月	6月	7月	8月	9月	10月	11月	12月
2015年	13.5	9.9	16.8	9.4	11.0	9.3	13.9	10.5	10.9	9.8	11.1	16.0
2014年	15.4	11.8	18.9	11.3	11.0	13.1	15.4	12.8	10.6	9.5	12.0	15.4
2013年	14.0	13.5	19.3	13.8	10.6	15.9	15.1	12.4	12.3	11.8	16.1	19.3



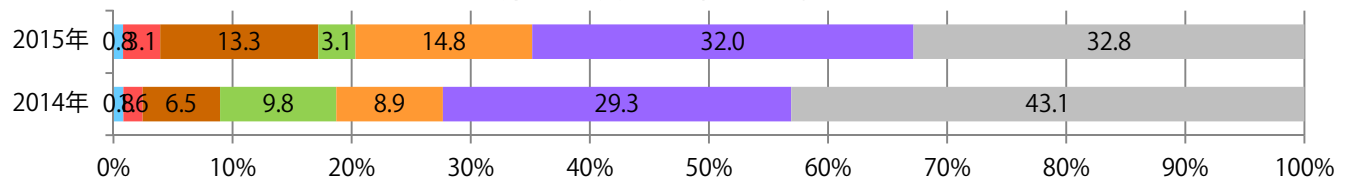
■ 地区別折込枚数・前年比

■ 2014年 ■ 2015年 ● 前年比



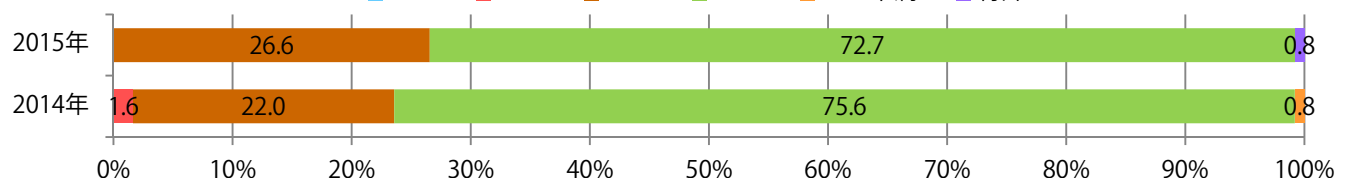
■ 曜日別構成比 (%)

■ 日 ■ 月 ■ 火 ■ 水 ■ 木 ■ 金 ■ 土



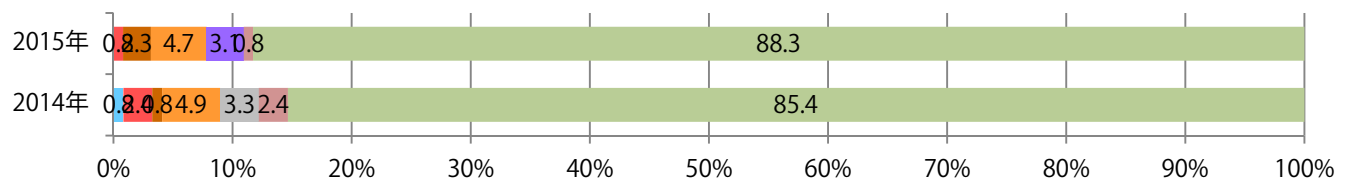
■ サイズ別構成比 (%)

■ B 1 ■ B 2 ■ B 3 ■ B 4 ■ B 4 未満 ■ 特殊



■ 色数別構成比 (%)

■ 1c/0c ■ 1c/1c ■ 2c/0c ■ 2c/1c ■ 2c/2c ■ 4c/0c ■ 4c/1c ■ 4c/2c ■ 4c/4c

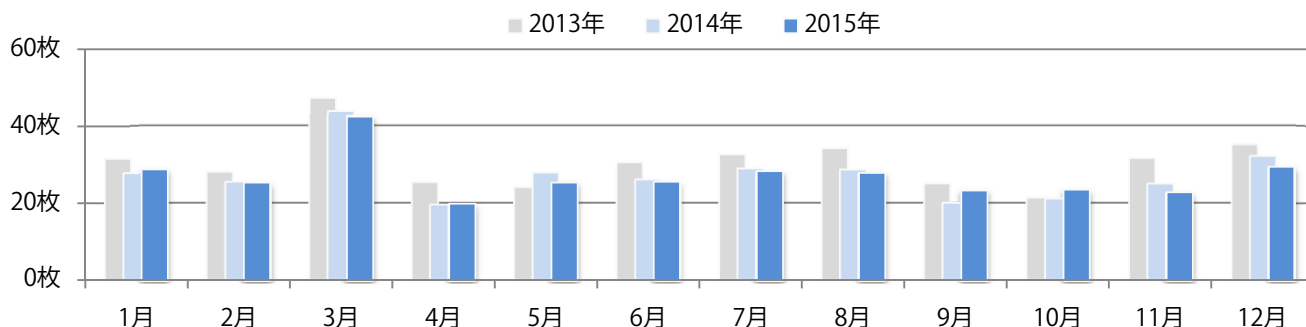


土曜に81%が集中。B1・B2が増え、合わせて32%を占める。ほとんどが両面フルカラー。

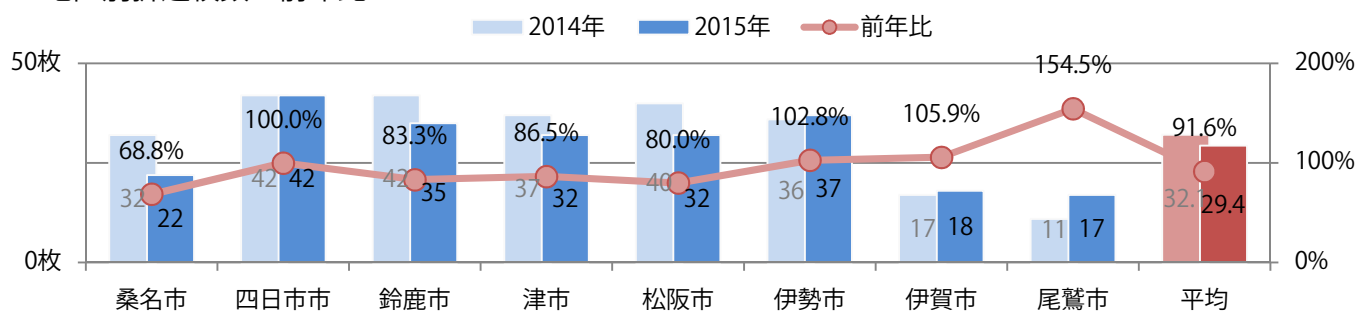
■ 月別折込枚数（県内8地区平均）

■ 年間最多枚数 ■ 年間最少枚数

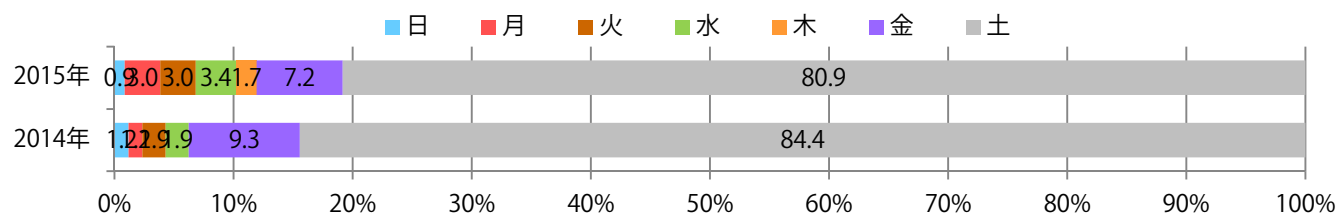
	1月	2月	3月	4月	5月	6月	7月	8月	9月	10月	11月	12月
2015年	28.8	25.3	42.5	19.8	25.4	25.5	28.3	27.9	23.4	23.5	22.8	29.4
2014年	27.8	25.4	44.0	19.5	27.8	26.0	28.8	28.6	20.0	21.1	24.9	32.1
2013年	31.6	28.0	47.4	25.3	24.0	30.4	32.5	34.1	25.0	21.3	31.5	35.1



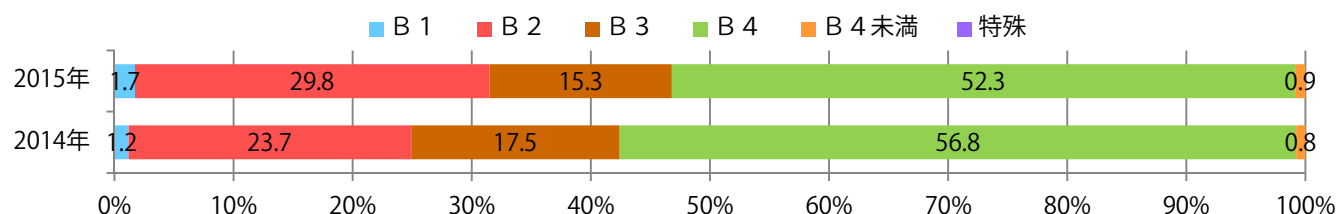
■ 地区別折込枚数・前年比



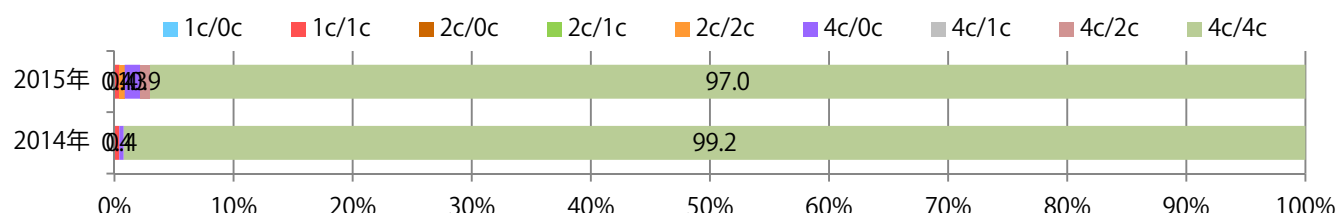
■ 曜日別構成比 (%)



■ サイズ別構成比 (%)



■ 色数別構成比 (%)

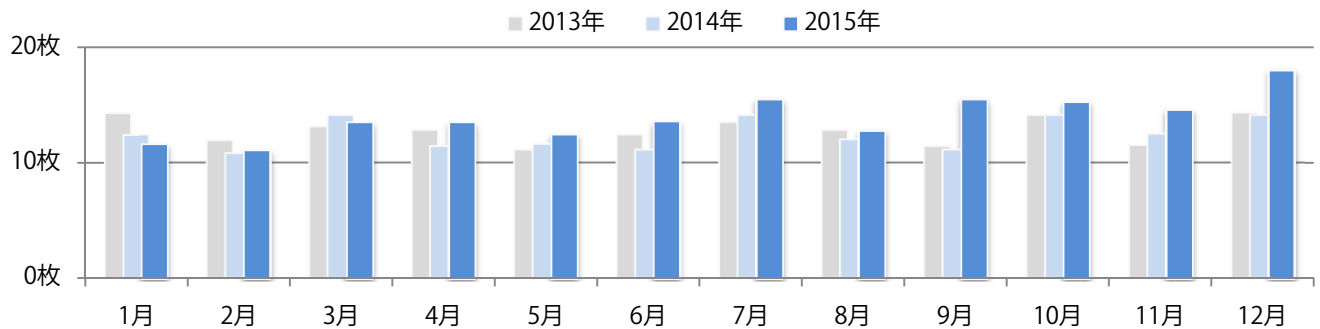


2013年以降最も多くなった。火・水曜に71%が集中。B2・B4未満が増えた。
両面フルカラーは96%に上る。

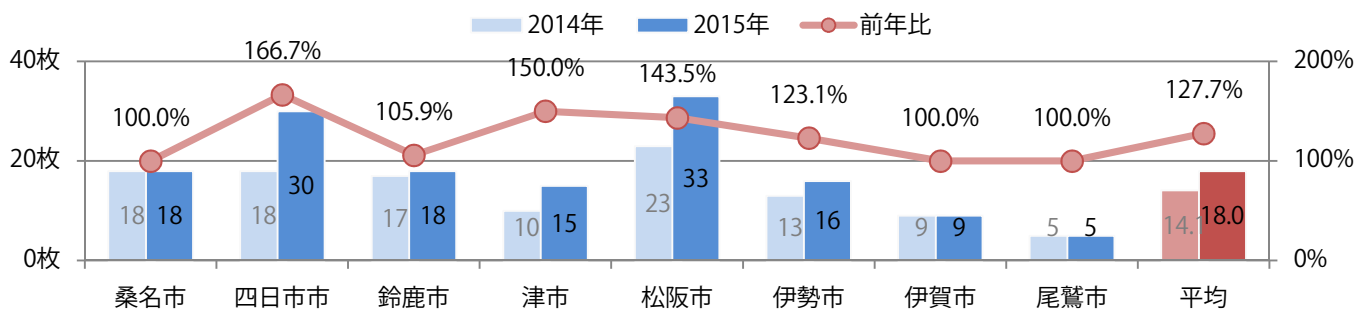
■ 月別折込枚数（県内8地区平均）

■ 年間最多枚数 ■ 年間最少枚数

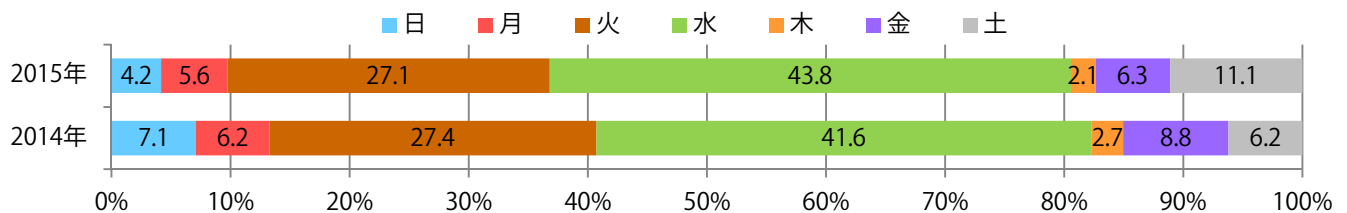
	1月	2月	3月	4月	5月	6月	7月	8月	9月	10月	11月	12月
2015年	11.6	11.1	13.5	13.5	12.5	13.6	15.5	12.8	15.5	15.3	14.6	18.0
2014年	12.4	10.8	14.1	11.4	11.6	11.1	14.1	12.0	11.1	14.1	12.5	14.1
2013年	14.3	11.9	13.1	12.8	11.1	12.4	13.5	12.8	11.4	14.1	11.5	14.3



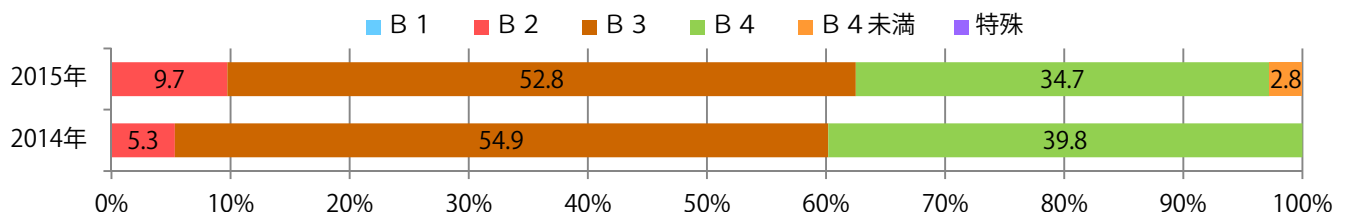
■ 地区別折込枚数・前年比



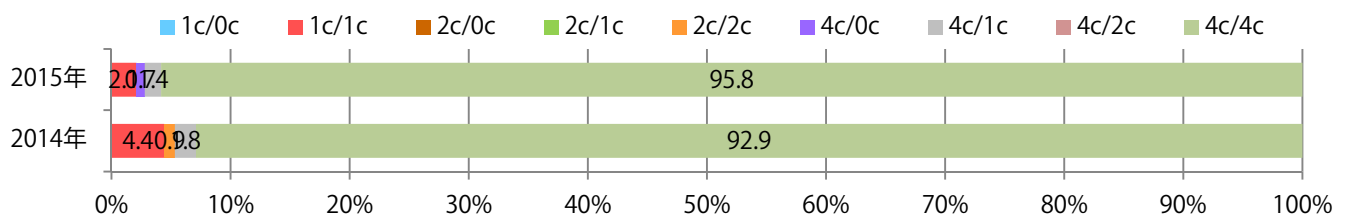
■ 曜日別構成比 (%)



■ サイズ別構成比 (%)



■ 色数別構成比 (%)

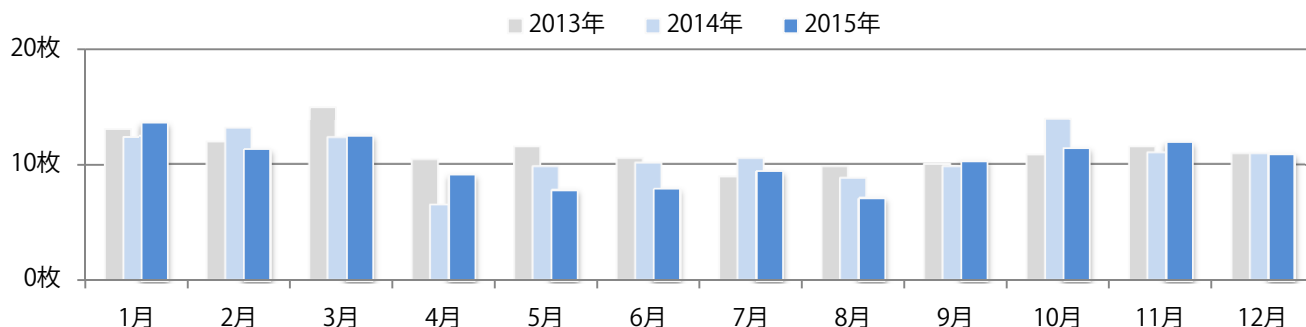


各地区で増減はあったが、平均は前年と変わらず。木～土曜の週後半に97%が集中。
B2・B3が減り、B4以下が増えた。両面フルカラーは94%。

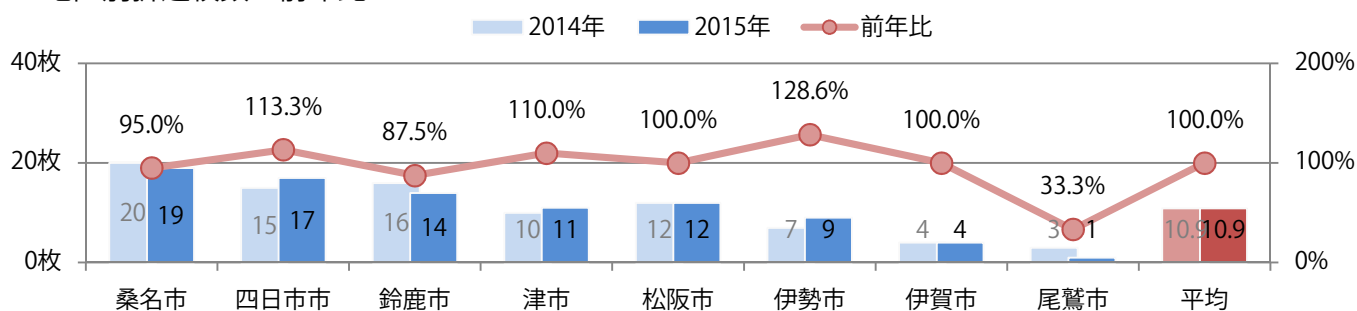
■月別折込枚数（県内8地区平均）

年間最多枚数 年間最少枚数

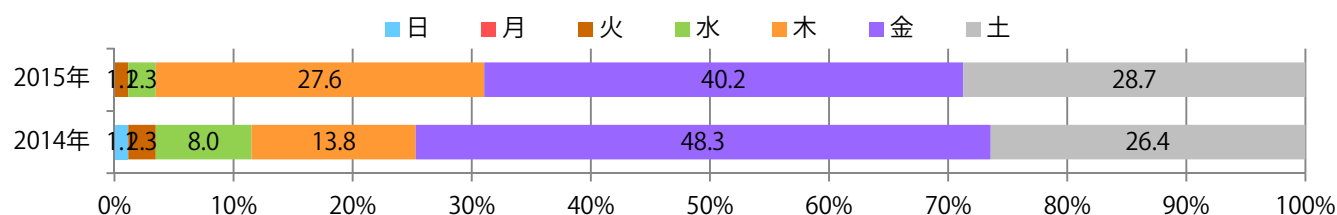
	1月	2月	3月	4月	5月	6月	7月	8月	9月	10月	11月	12月
2015年	13.6	11.3	12.5	9.1	7.8	7.9	9.4	7.1	10.3	11.4	11.9	10.9
2014年	12.4	13.1	12.3	6.5	9.8	10.1	10.5	8.8	9.8	14.0	11.0	10.9
2013年	13.1	11.9	15.0	10.4	11.5	10.5	8.9	9.8	10.0	10.8	11.5	10.9



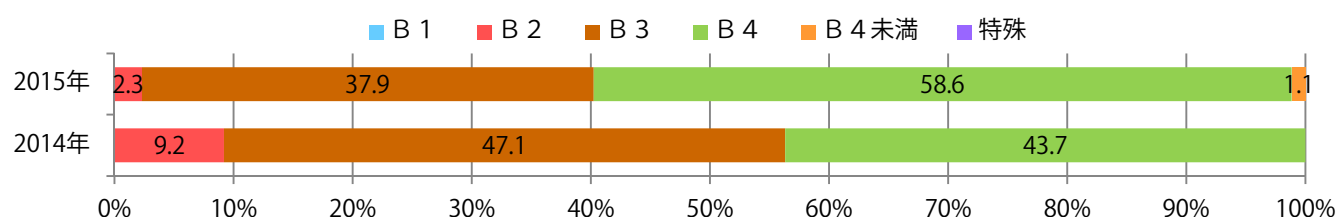
■地区別折込枚数・前年比



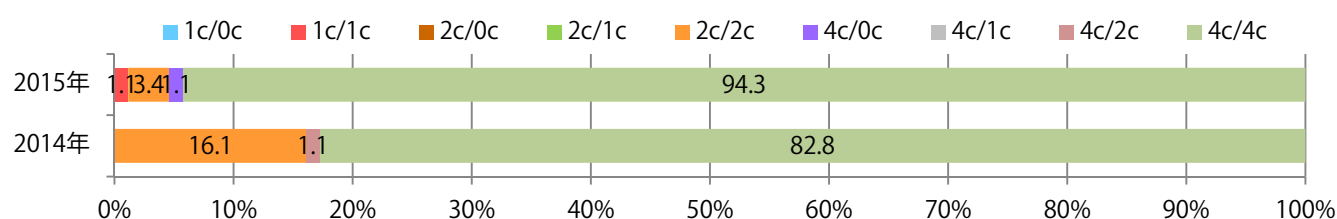
■曜日別構成比（%）



■サイズ別構成比（%）



■色数別構成比（%）

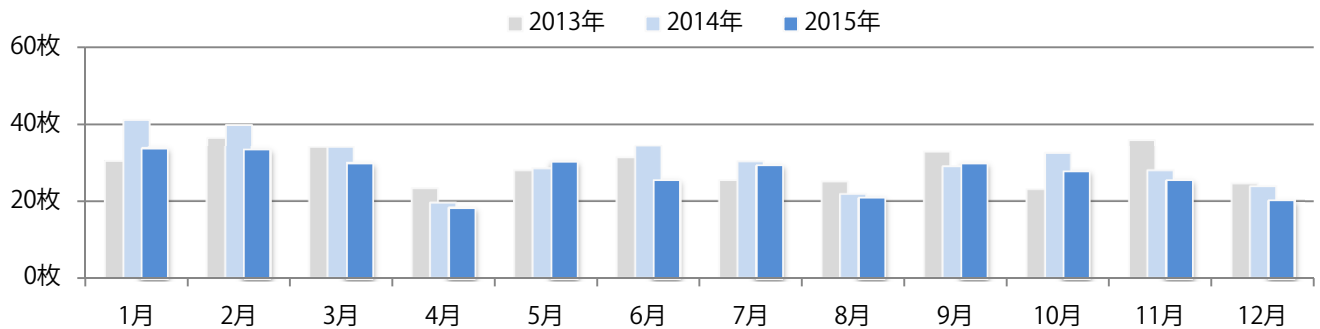


金・土曜で87%を占める。B3が減り、B4が増えた。ほとんどが両面フルカラー。

■ 月別折込枚数（県内8地区平均）

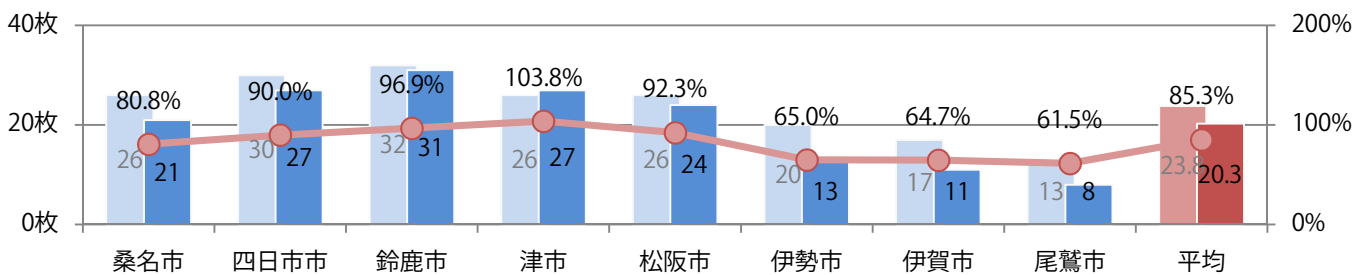
■ 年間最多枚数 ■ 年間最少枚数

	1月	2月	3月	4月	5月	6月	7月	8月	9月	10月	11月	12月
2015年	33.8	33.6	30.0	18.4	30.4	25.6	29.5	21.1	30.0	27.9	25.6	20.3
2014年	41.1	39.8	34.1	19.6	28.5	34.4	30.3	21.8	29.0	32.5	28.0	23.8
2013年	30.5	36.5	34.1	23.3	28.0	31.3	25.4	25.1	32.8	23.1	35.9	24.6



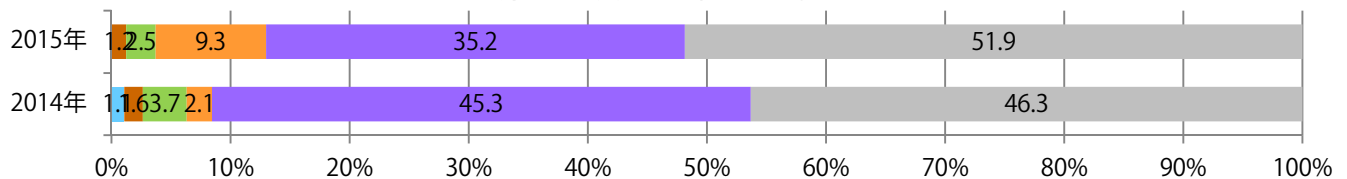
■ 地区別折込枚数・前年比

■ 2014年 ■ 2015年 ● 前年比



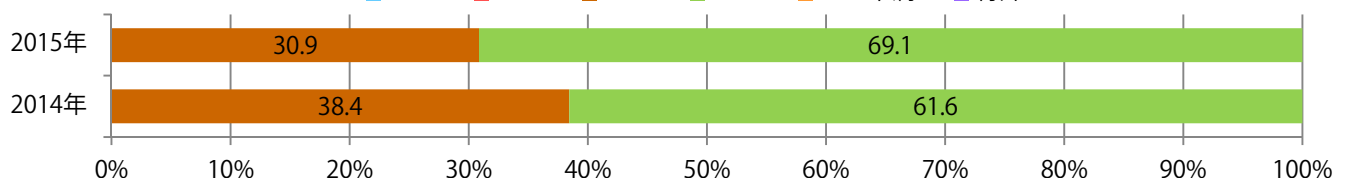
■ 曜日別構成比 (%)

■ 日 ■ 月 ■ 火 ■ 水 ■ 木 ■ 金 ■ 土



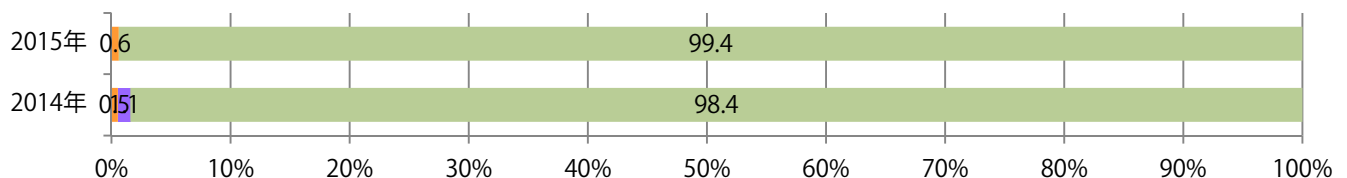
■ サイズ別構成比 (%)

■ B1 ■ B2 ■ B3 ■ B4 ■ B4未満 ■ 特殊



■ 色数別構成比 (%)

■ 1c/0c ■ 1c/1c ■ 2c/0c ■ 2c/1c ■ 2c/2c ■ 4c/0c ■ 4c/1c ■ 4c/2c ■ 4c/4c

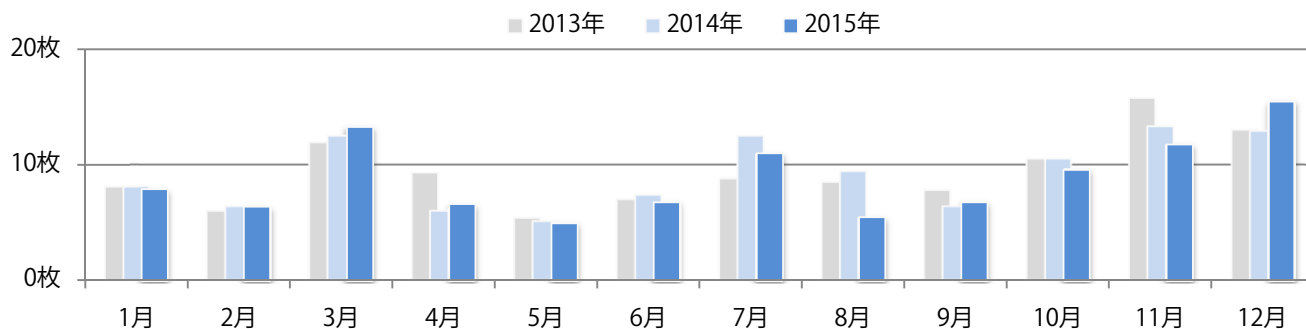


今年に入って最も多くなった。金曜が半数を占め、次いで土曜が多い。B4サイズが増えた。
両面フルカラーは81%。

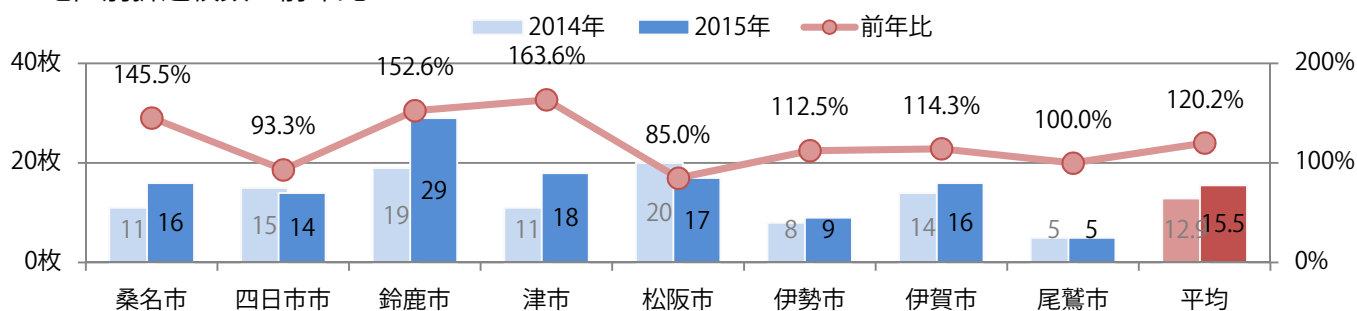
■ 月別折込枚数（県内8地区平均）

■ 年間最多枚数 ■ 年間最少枚数

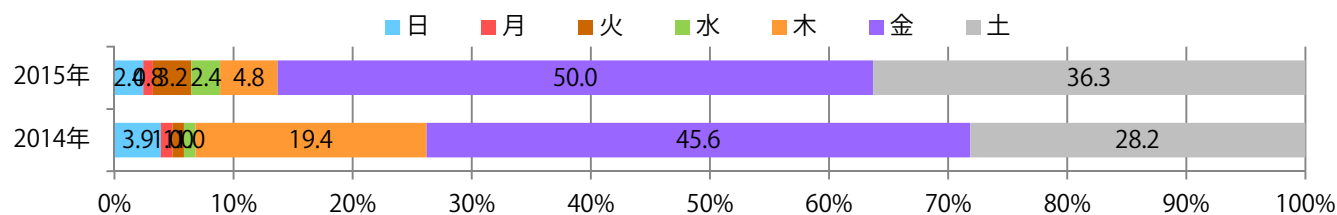
	1月	2月	3月	4月	5月	6月	7月	8月	9月	10月	11月	12月
2015年	7.9	6.4	13.3	6.6	5.0	6.8	11.0	5.5	6.8	9.6	11.8	15.5
2014年	8.1	6.4	12.5	6.0	5.1	7.4	12.5	9.4	6.4	10.5	13.3	12.9
2013年	8.1	6.0	11.9	9.3	5.4	7.0	8.8	8.5	7.8	10.5	15.8	13.0



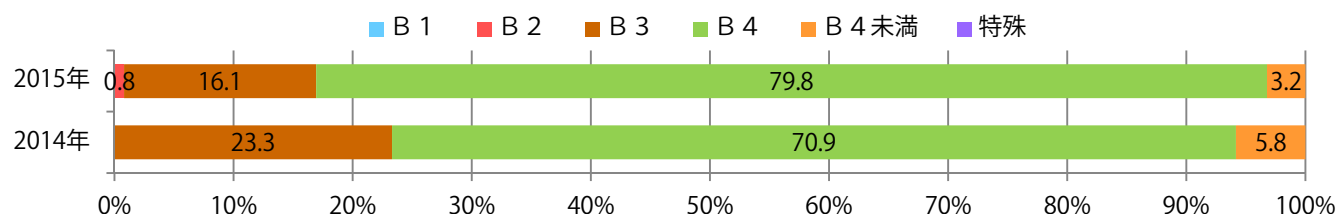
■ 地区別折込枚数・前年比



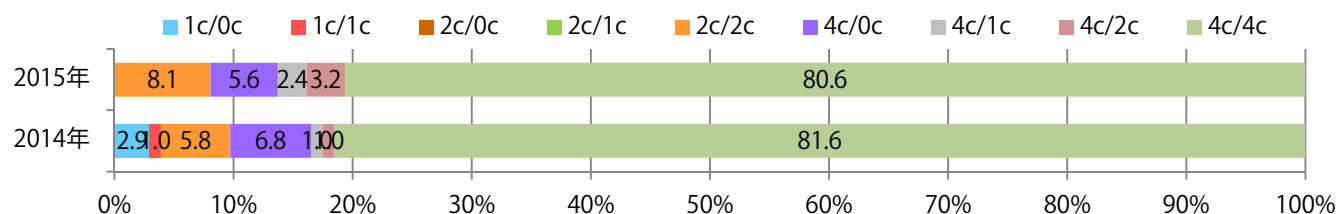
■ 曜日別構成比 (%)



■ サイズ別構成比 (%)



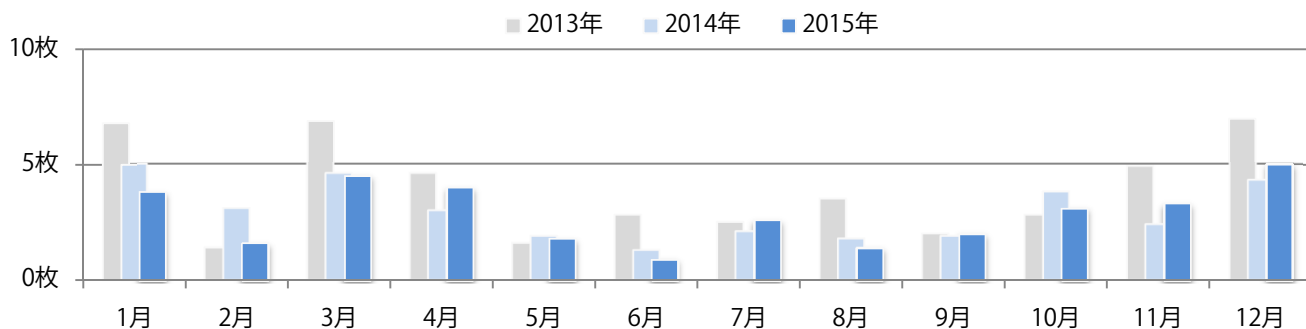
■ 色数別構成比 (%)



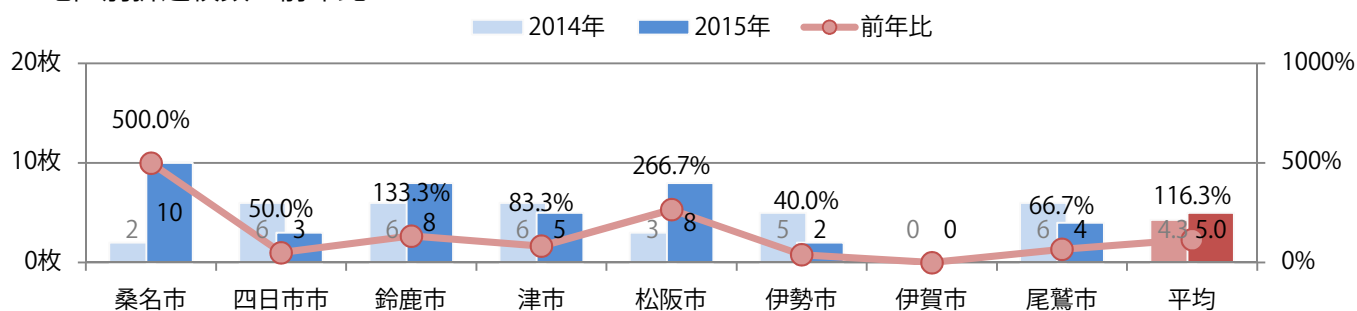
今年に入って最も多くなった。木～土曜の週後半に90%が集中。B2・B4未満が増えた。
大半が両面フルカラー。

■ 月別折込枚数（県内8地区平均）

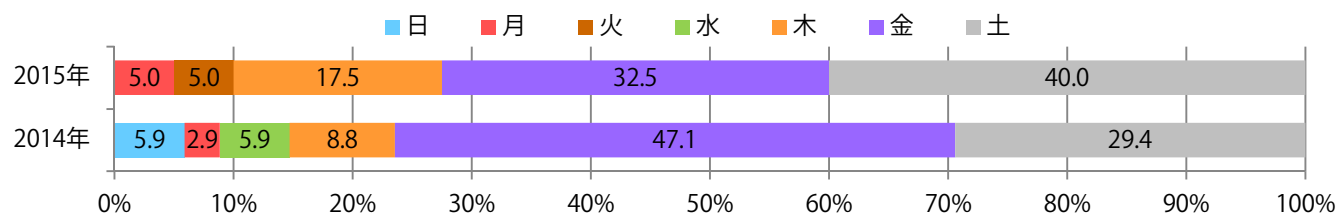
	1月	2月	3月	4月	5月	6月	7月	8月	9月	10月	11月	12月
2015年	3.8	1.6	4.5	4.0	1.8	0.9	2.6	1.4	2.0	3.1	3.3	5.0
2014年	5.0	3.1	4.6	3.0	1.9	1.3	2.1	1.8	1.9	3.8	2.4	4.3
2013年	6.8	1.4	6.9	4.6	1.6	2.8	2.5	3.5	2.0	2.8	4.9	7.0



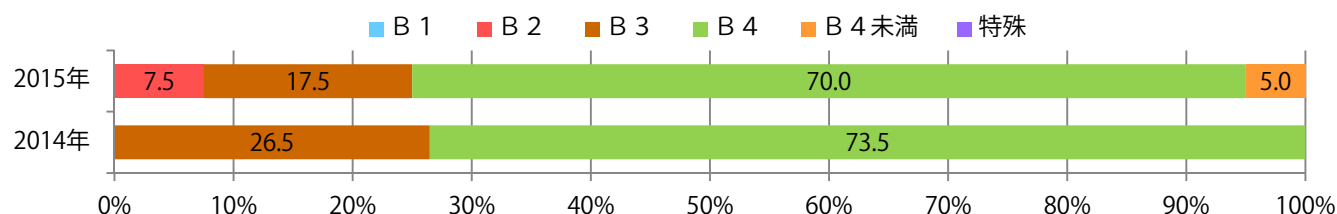
■ 地区別折込枚数・前年比



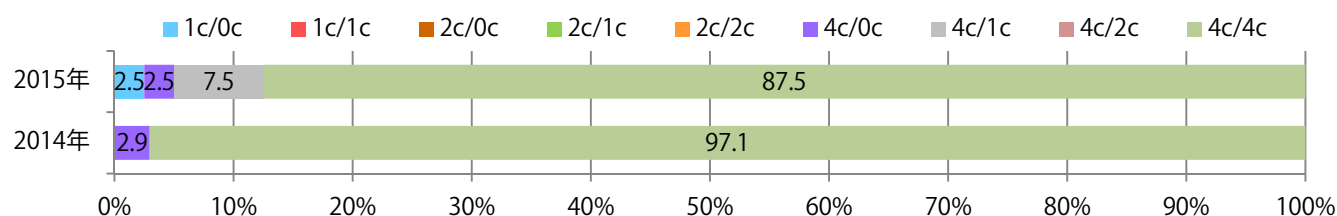
■ 曜日別構成比 (%)



■ サイズ別構成比 (%)



■ 色数別構成比 (%)

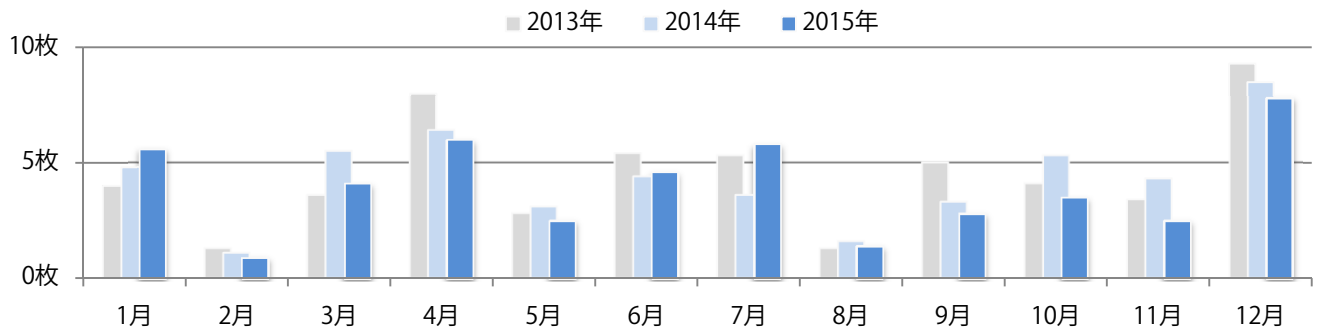


木・金曜のみの折込となった。B2・B3で86%を占める。全て両面フルカラー。

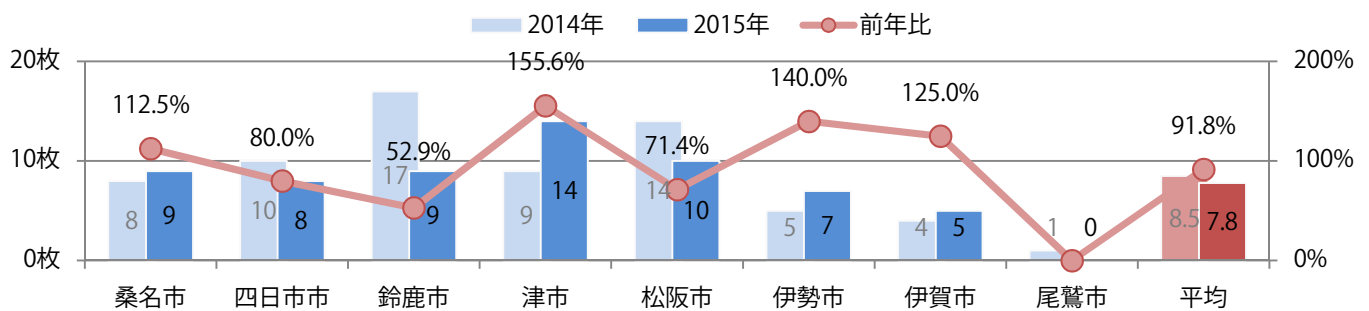
■月別折込枚数（県内8地区平均）

 年間最多枚数
  年間最少枚数

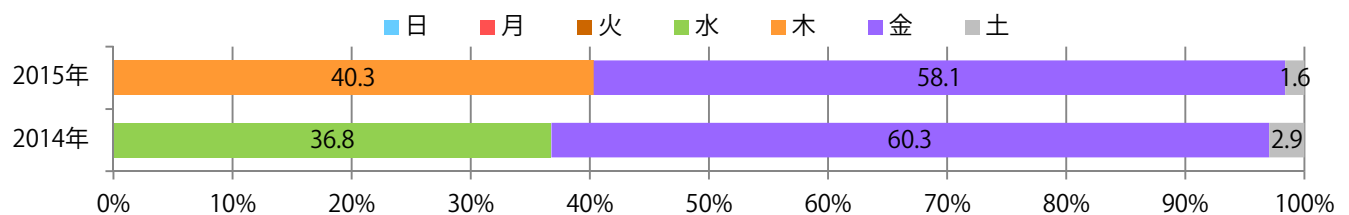
	1月	2月	3月	4月	5月	6月	7月	8月	9月	10月	11月	12月
2015年	5.6	0.9	4.1	6.0	2.5	4.6	5.8	1.4	2.8	3.5	2.5	7.8
2014年	4.8	1.1	5.5	6.4	3.1	4.4	3.6	1.6	3.3	5.3	4.3	8.5
2013年	4.0	1.3	3.6	8.0	2.8	5.4	5.3	1.3	5.0	4.1	3.4	9.3



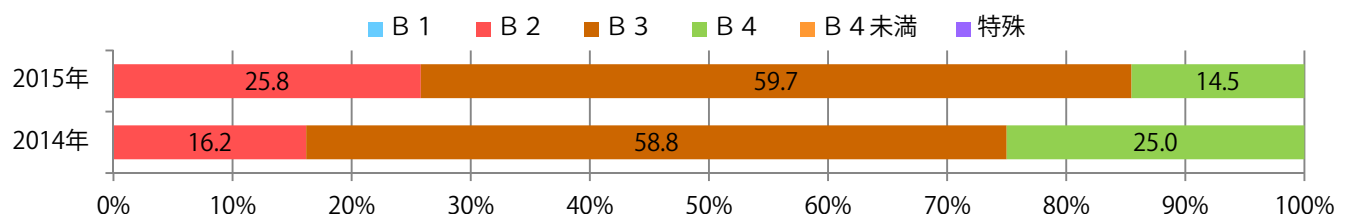
■地区別折込枚数・前年比



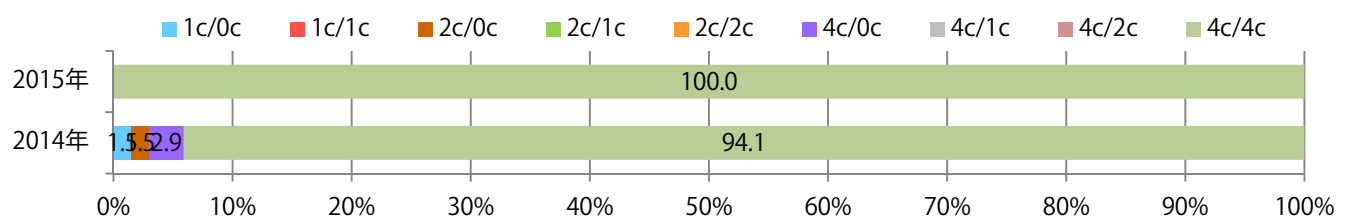
■曜日別構成比 (%)



■サイズ別構成比 (%)



■色数別構成比 (%)

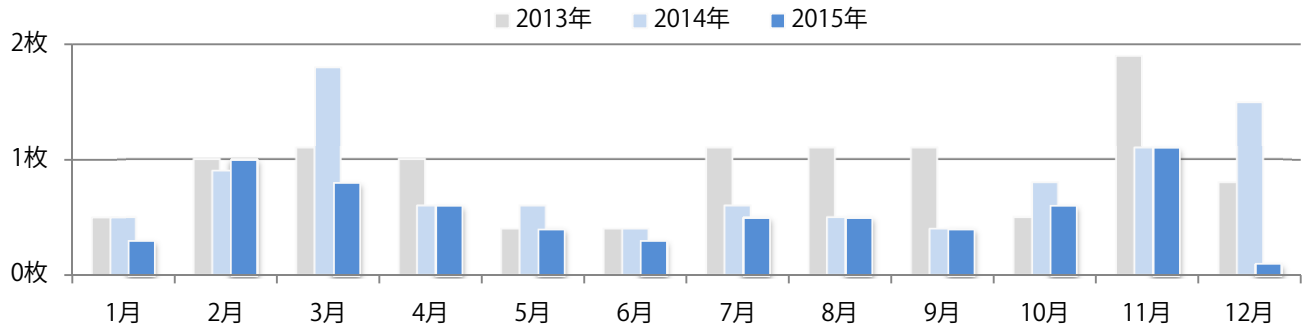


四日市で1枚のみとなった。火曜折込、B4サイズ、両面フルカラー。

■ 月別折込枚数（県内8地区平均）

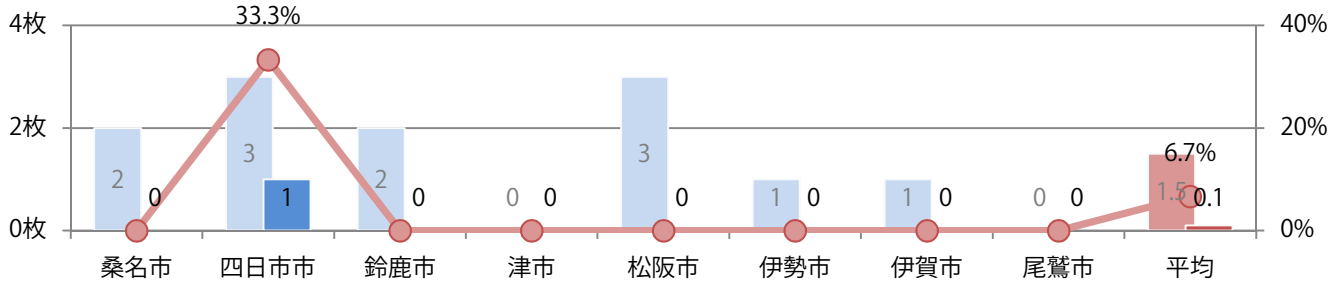
■ 年間最多枚数 ■ 年間最少枚数

	1月	2月	3月	4月	5月	6月	7月	8月	9月	10月	11月	12月
2015年	0.3	1.0	0.8	0.6	0.4	0.3	0.5	0.5	0.4	0.6	1.1	0.1
2014年	0.5	0.9	1.8	0.6	0.6	0.4	0.6	0.5	0.4	0.8	1.1	1.5
2013年	0.5	1.0	1.1	1.0	0.4	0.4	1.1	1.1	1.1	0.5	1.9	0.8



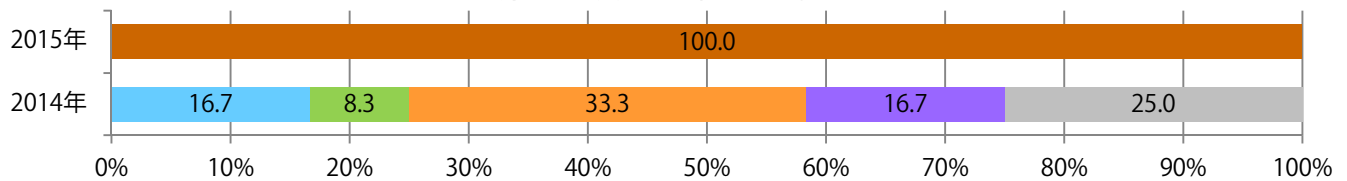
■ 地区別折込枚数・前年比

■ 2014年 ■ 2015年 ● 前年比



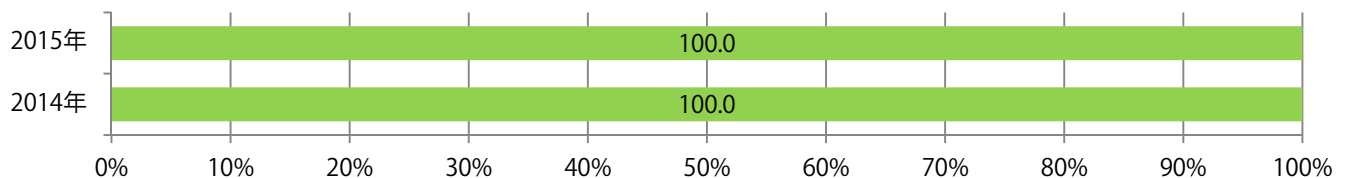
■ 曜日別構成比 (%)

■ 日 ■ 月 ■ 火 ■ 水 ■ 木 ■ 金 ■ 土



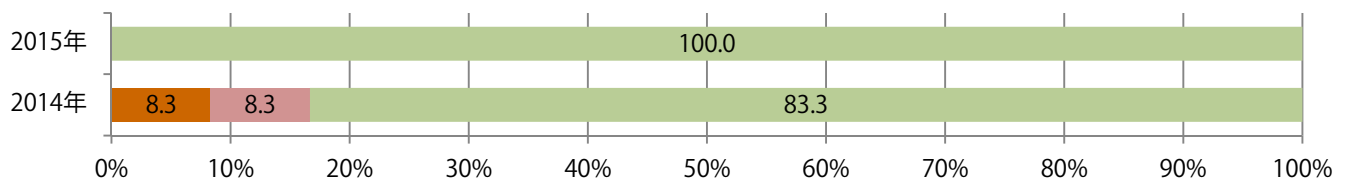
■ サイズ別構成比 (%)

■ B 1 ■ B 2 ■ B 3 ■ B 4 ■ B 4 未満 ■ 特殊



■ 色数別構成比 (%)

■ 1c/0c ■ 1c/1c ■ 2c/0c ■ 2c/1c ■ 2c/2c ■ 4c/0c ■ 4c/1c ■ 4c/2c ■ 4c/4c

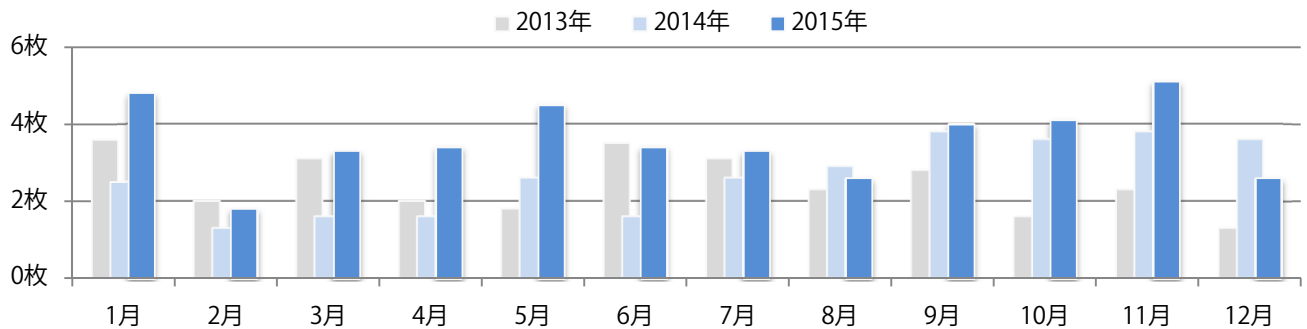


金曜が最も多く、次いで木・日曜の順に多い。B3が減り、B4以下が増えた。
両面フルカラーは71%に上る。

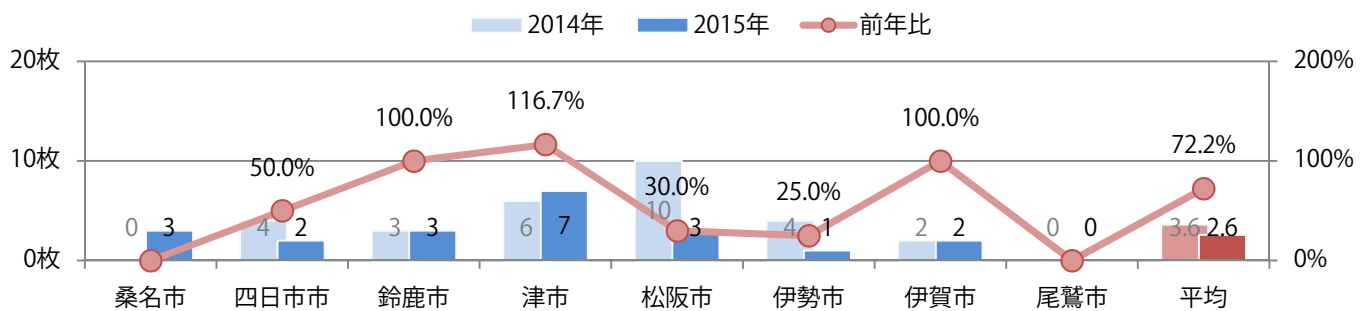
■ 月別折込枚数（県内8地区平均）

■ 年間最多枚数 ■ 年間最少枚数

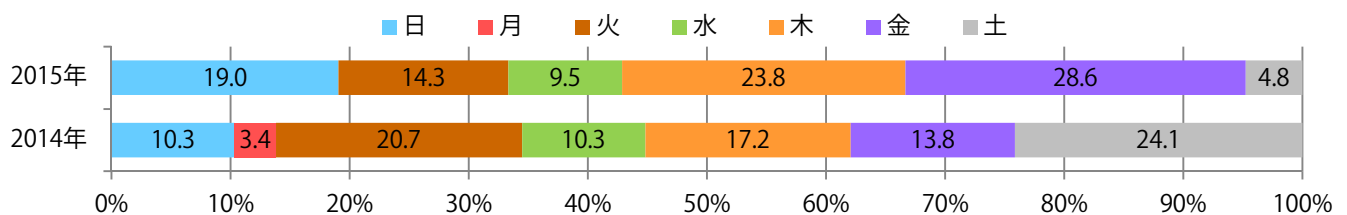
	1月	2月	3月	4月	5月	6月	7月	8月	9月	10月	11月	12月
2015年	4.8	1.8	3.3	3.4	4.5	3.4	3.3	2.6	4.0	4.1	5.1	2.6
2014年	2.5	1.3	1.6	1.6	2.6	1.6	2.6	2.9	3.8	3.6	3.8	3.6
2013年	3.6	2.0	3.1	2.0	1.8	3.5	3.1	2.3	2.8	1.6	2.3	1.3



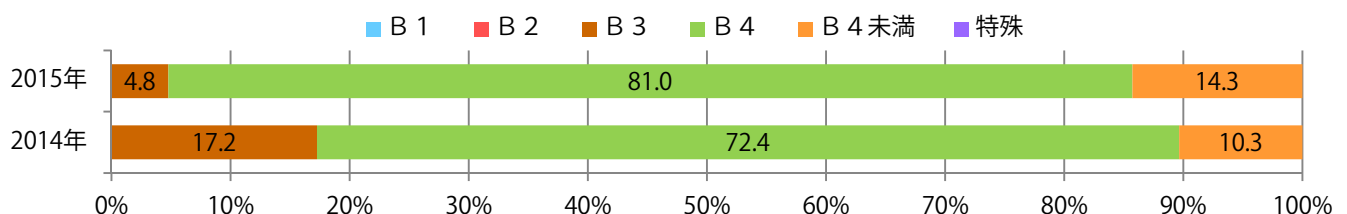
■ 地区別折込枚数・前年比



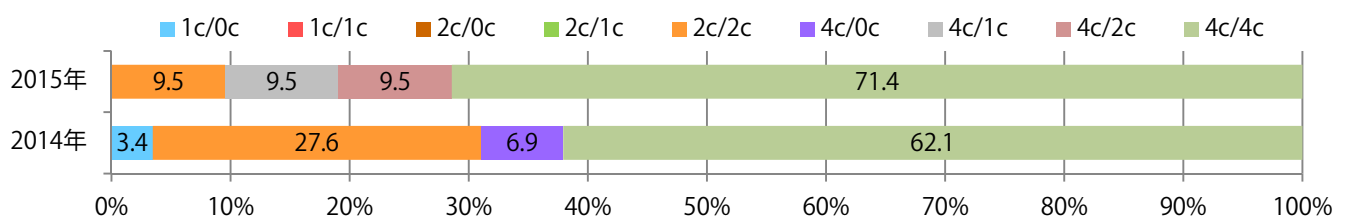
■ 曜日別構成比 (%)



■ サイズ別構成比 (%)



■ 色数別構成比 (%)

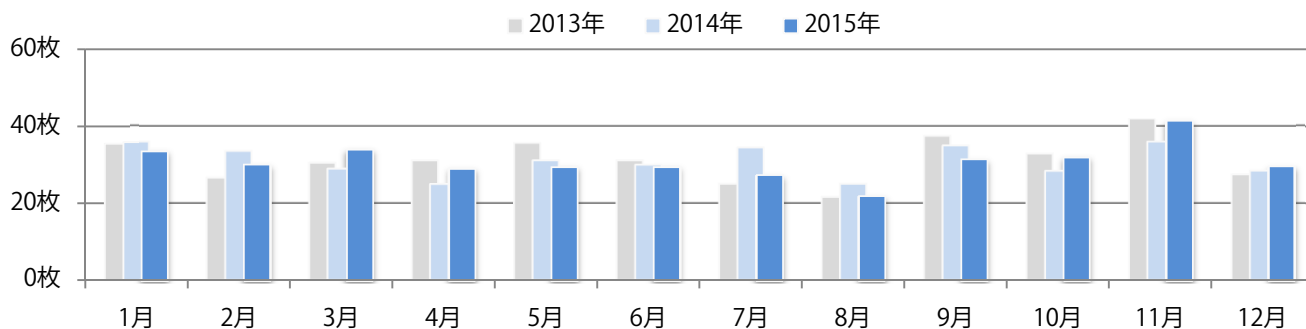


前年比4%増。火曜が最も多い。B3・B4未満が増えた。ほとんどが両面フルカラー。

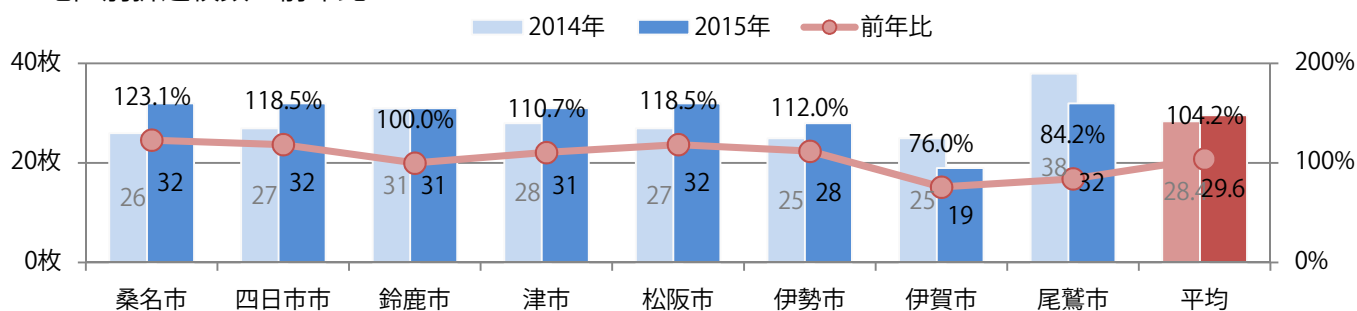
■ 月別折込枚数（県内8地区平均）

■ 年間最多枚数 ■ 年間最少枚数

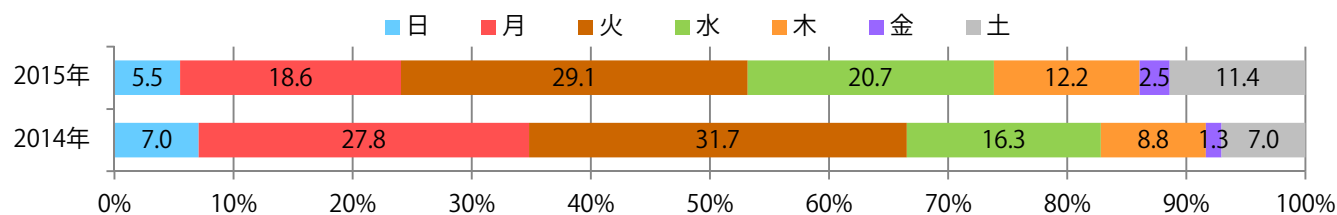
	1月	2月	3月	4月	5月	6月	7月	8月	9月	10月	11月	12月
2015年	33.6	30.1	34.0	29.1	29.5	29.5	27.3	21.9	31.4	32.0	41.4	29.6
2014年	35.9	33.5	28.9	24.9	31.1	29.9	34.4	25.0	34.9	28.3	35.9	28.4
2013年	35.5	26.6	30.4	31.1	35.6	31.1	25.0	21.6	37.4	32.8	41.9	27.4



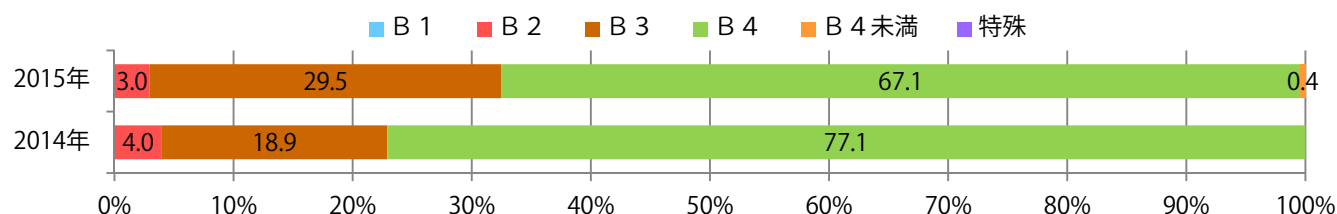
■ 地区別折込枚数・前年比



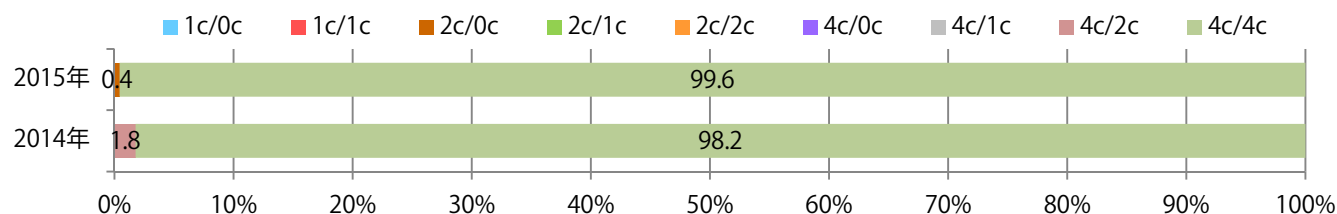
■ 曜日別構成比（%）



■ サイズ別構成比（%）



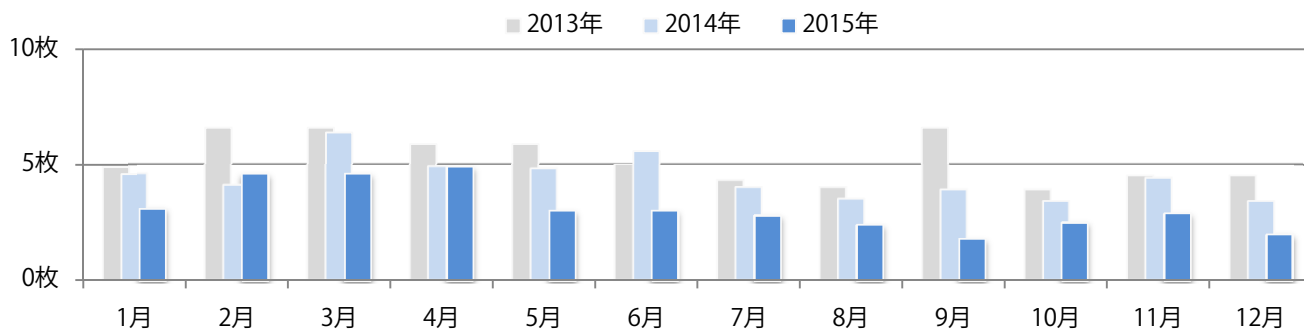
■ 色数別構成比（%）



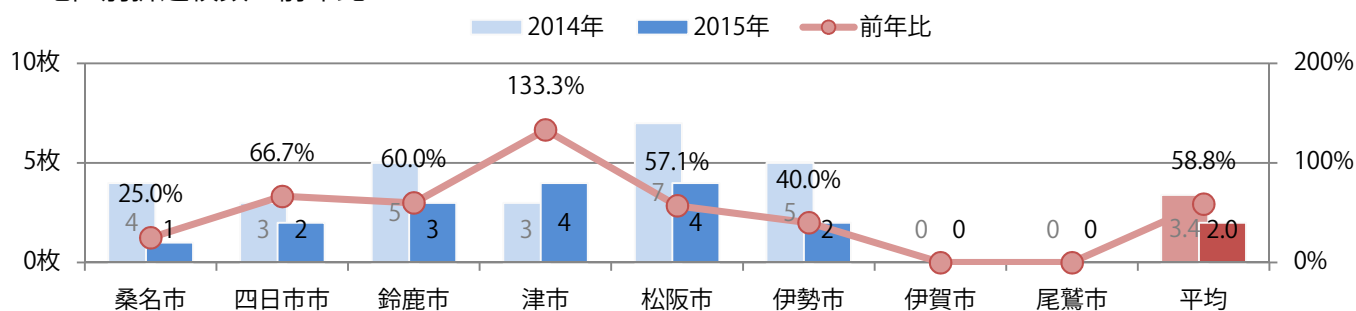
金曜が半数を占め、次いで火曜が多い。B4サイズが増え、他はB4未満のみ。
両面フルカラーに次いでフルカラー／2色も31%と多い。

■月別折込枚数（県内8地区平均）

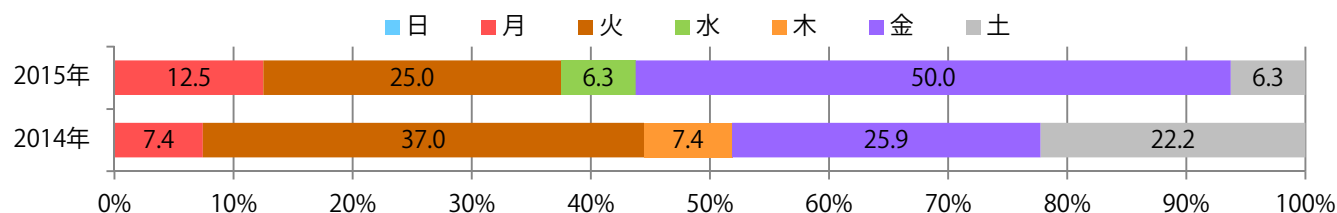
	1月	2月	3月	4月	5月	6月	7月	8月	9月	10月	11月	12月
2015年	3.1	4.6	4.6	4.9	3.0	3.0	2.8	2.4	1.8	2.5	2.9	2.0
2014年	4.6	4.1	6.4	4.9	4.8	5.6	4.0	3.5	3.9	3.4	4.4	3.4
2013年	4.9	6.6	6.6	5.9	5.9	5.0	4.3	4.0	6.6	3.9	4.5	4.5



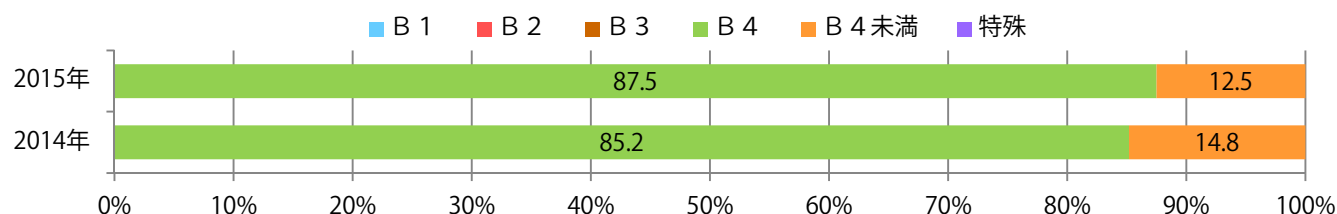
■地区別折込枚数・前年比



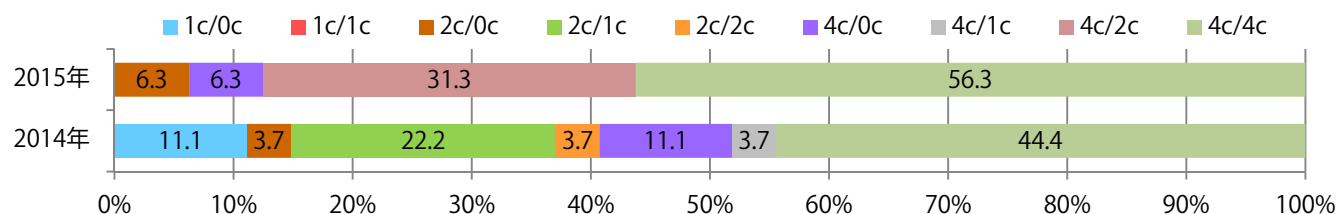
■曜日別構成比 (%)



■サイズ別構成比 (%)



■色数別構成比 (%)

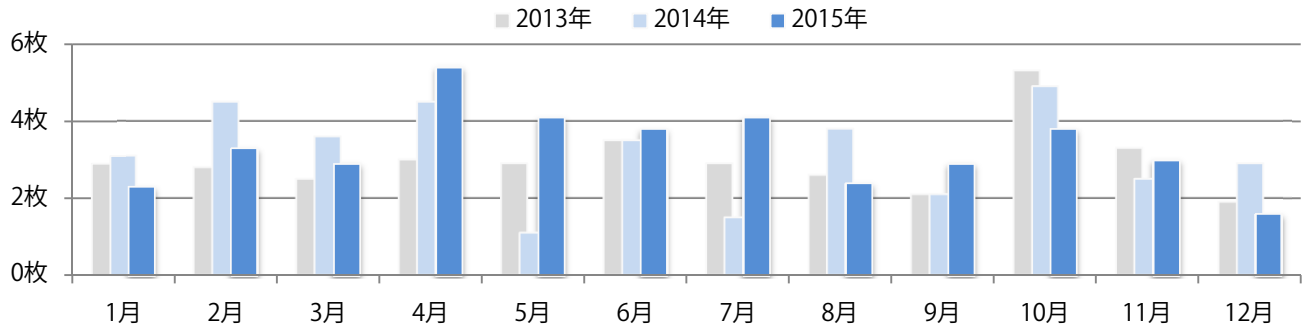


日曜が最も多く、次いで水・金曜が同枚数で多い。B4未満が増え、他はB4のみ。
両面フルカラーは77%を占める。

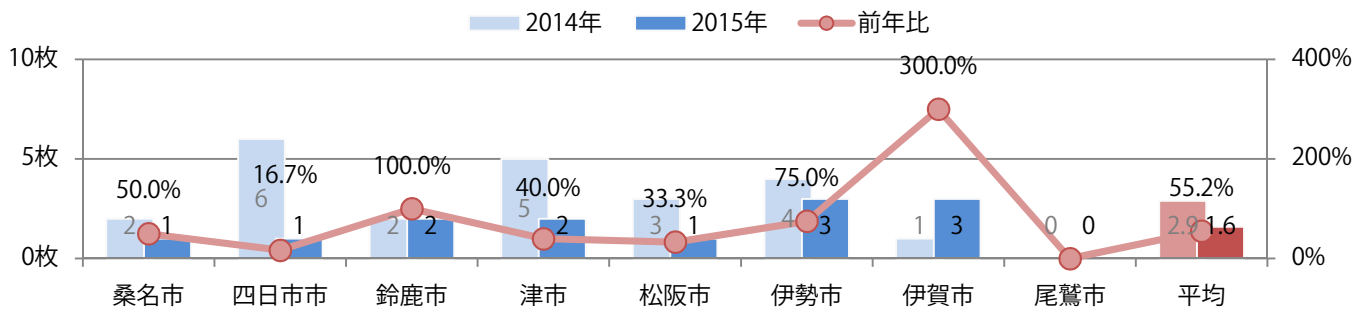
■月別折込枚数（県内8地区平均）

年間最多枚数 年間最少枚数

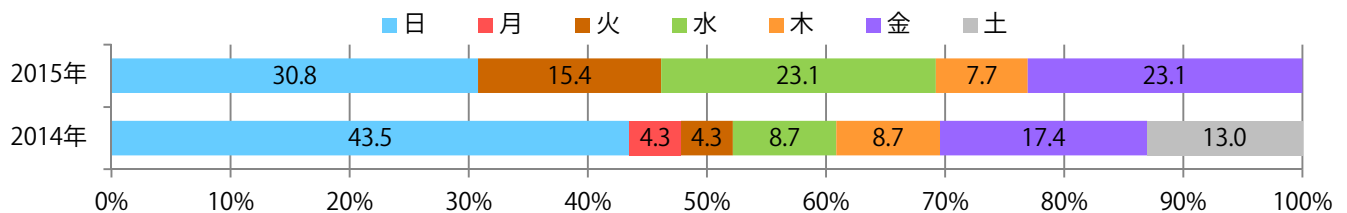
	1月	2月	3月	4月	5月	6月	7月	8月	9月	10月	11月	12月
2015年	2.3	3.3	2.9	5.4	4.1	3.8	4.1	2.4	2.9	3.8	3.0	1.6
2014年	3.1	4.5	3.6	4.5	1.1	3.5	1.5	3.8	2.1	4.9	2.5	2.9
2013年	2.9	2.8	2.5	3.0	2.9	3.5	2.9	2.6	2.1	5.3	3.3	1.9



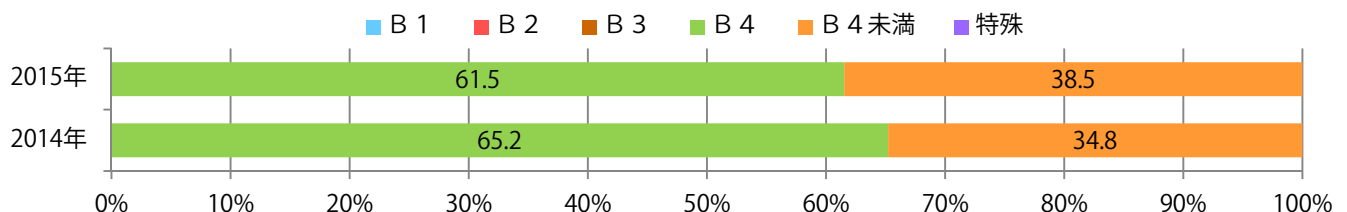
■地区別折込枚数・前年比



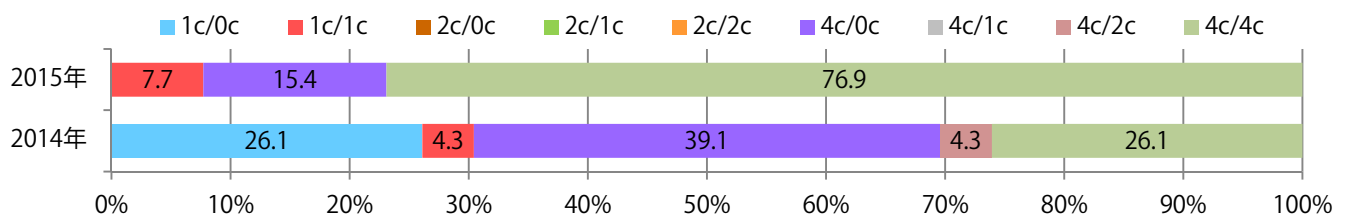
■曜日別構成比 (%)



■サイズ別構成比 (%)



■色数別構成比 (%)

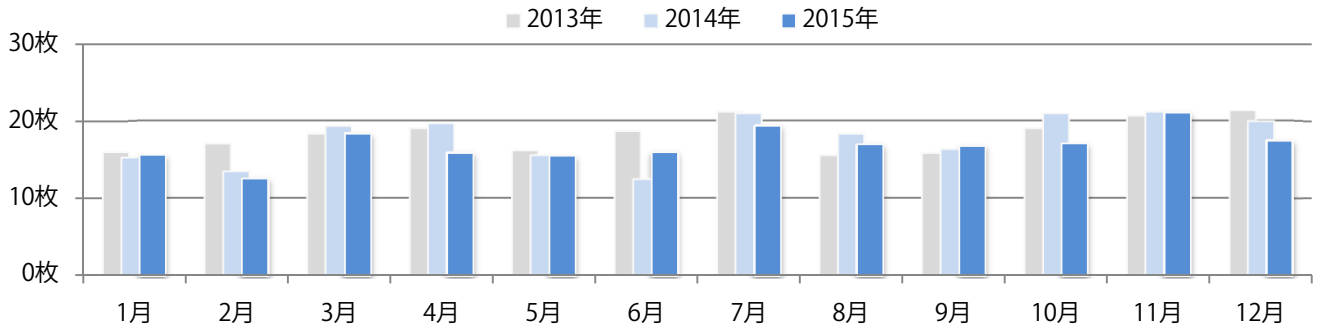


金曜が最も多く、38%を占める。B3・B4未満が増えた。両面フルカラーは88%。

■月別折込枚数（県内8地区平均）

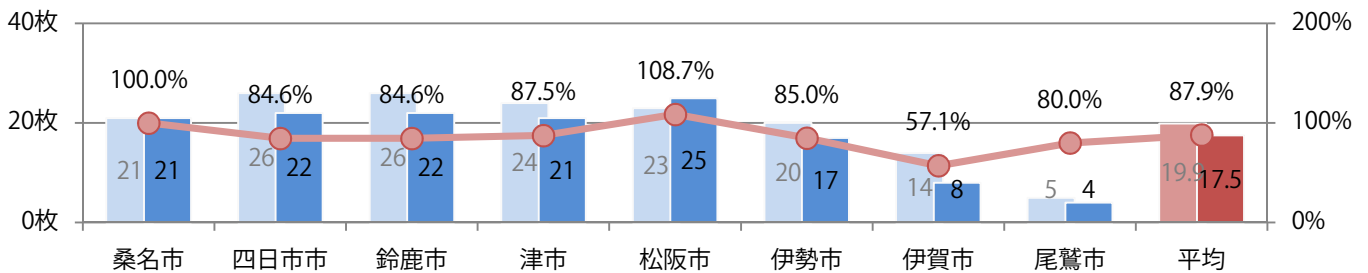
年間最多枚数 年間最少枚数

	1月	2月	3月	4月	5月	6月	7月	8月	9月	10月	11月	12月
2015年	15.6	12.6	18.4	15.9	15.5	16.0	19.4	17.0	16.8	17.1	21.1	17.5
2014年	15.3	13.4	19.3	19.6	15.5	12.4	20.9	18.3	16.3	20.9	21.1	19.9
2013年	16.0	17.0	18.3	19.0	16.1	18.6	21.1	15.5	15.8	19.0	20.6	21.3



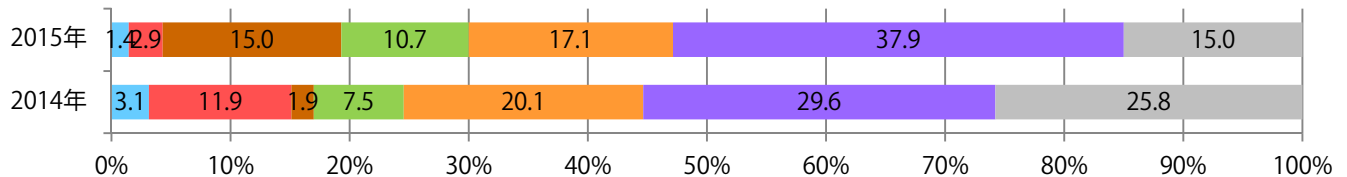
■地区別折込枚数・前年比

2014年 2015年 前年比



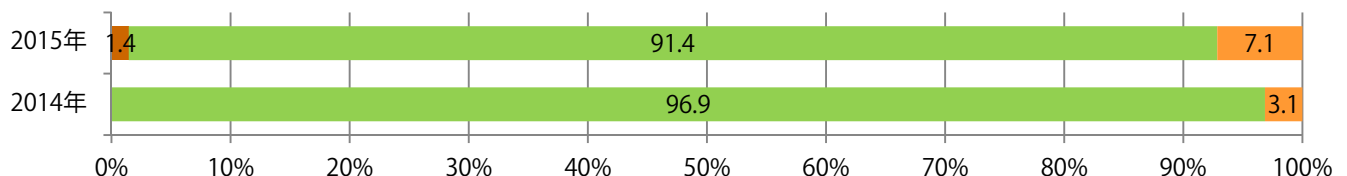
■曜日別構成比 (%)

日 月 火 水 木 金 土



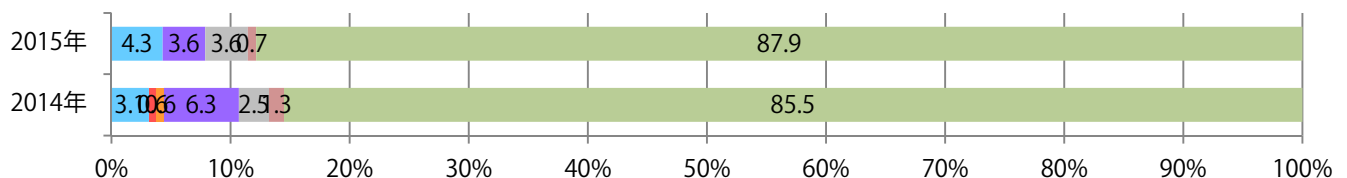
■サイズ別構成比 (%)

B 1 B 2 B 3 B 4 B 4未満 特殊



■色数別構成比 (%)

1c/0c 1c/1c 2c/0c 2c/1c 2c/2c 4c/0c 4c/1c 4c/2c 4c/4c

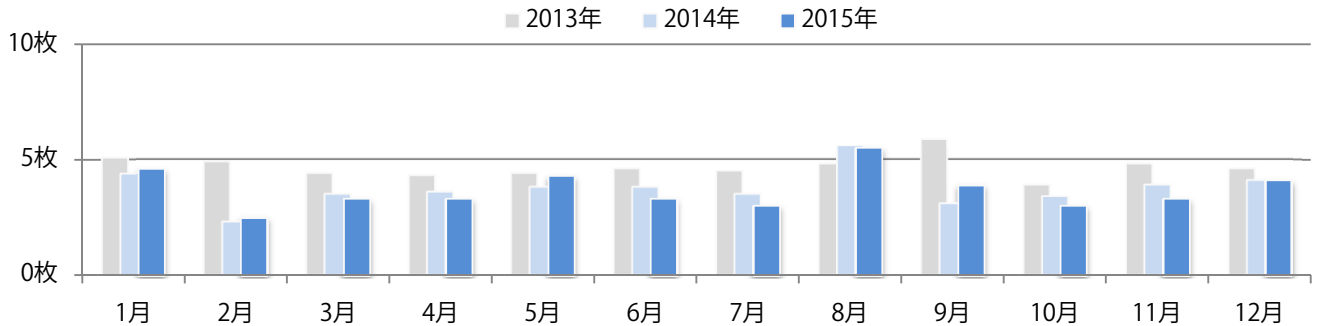


各地区で増減はあったが、平均は前年と変わらず。土・日曜が多い。B3サイズが増えた。
両面フルカラーは94%。

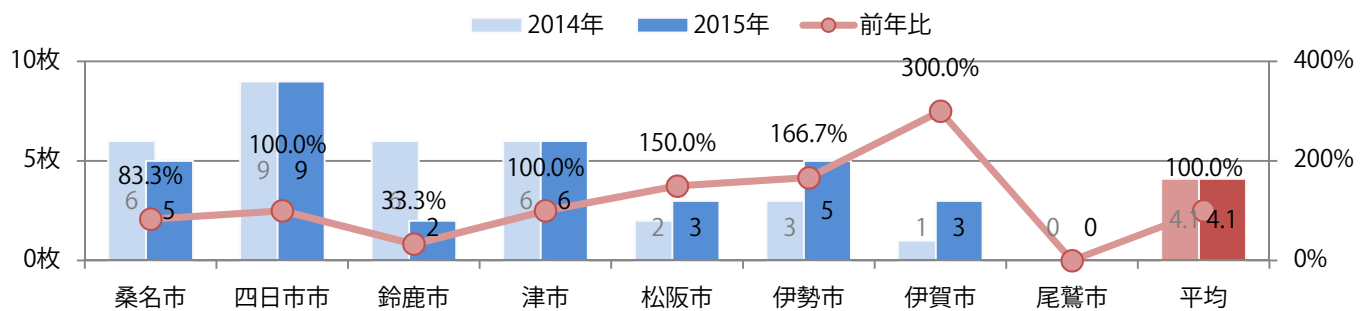
■月別折込枚数（県内8地区平均）

年間最多枚数 年間最少枚数

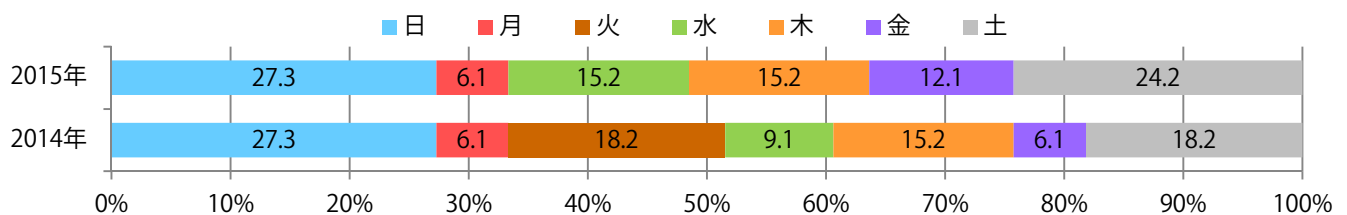
	1月	2月	3月	4月	5月	6月	7月	8月	9月	10月	11月	12月
2015年	4.6	2.5	3.3	3.3	4.3	3.3	3.0	5.5	3.9	3.0	3.3	4.1
2014年	4.4	2.3	3.5	3.6	3.8	3.8	3.5	5.6	3.1	3.4	3.9	4.1
2013年	5.1	4.9	4.4	4.3	4.4	4.6	4.5	4.8	5.9	3.9	4.8	4.6



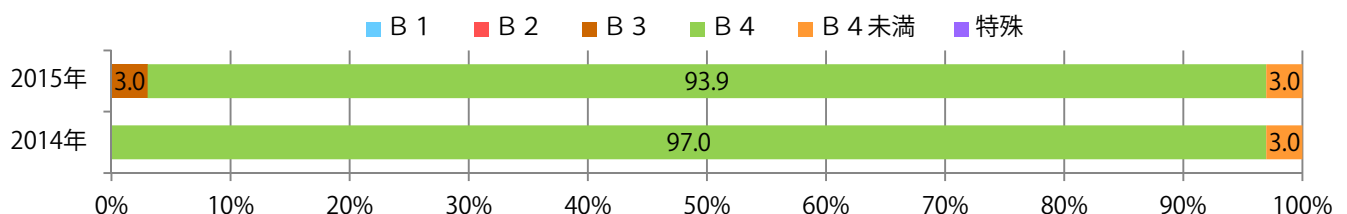
■地区別折込枚数・前年比



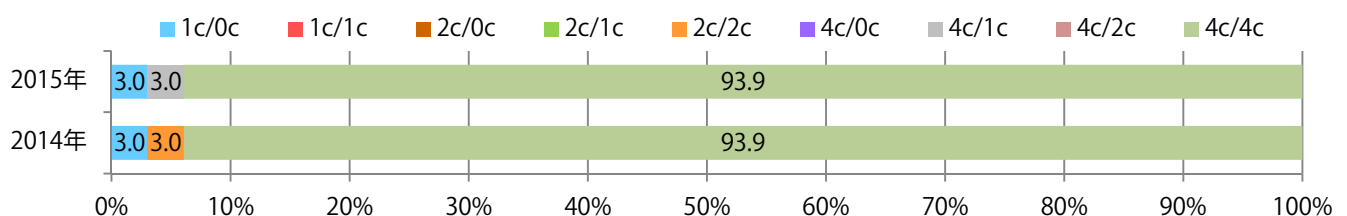
■曜日別構成比 (%)



■サイズ別構成比 (%)



■色数別構成比 (%)

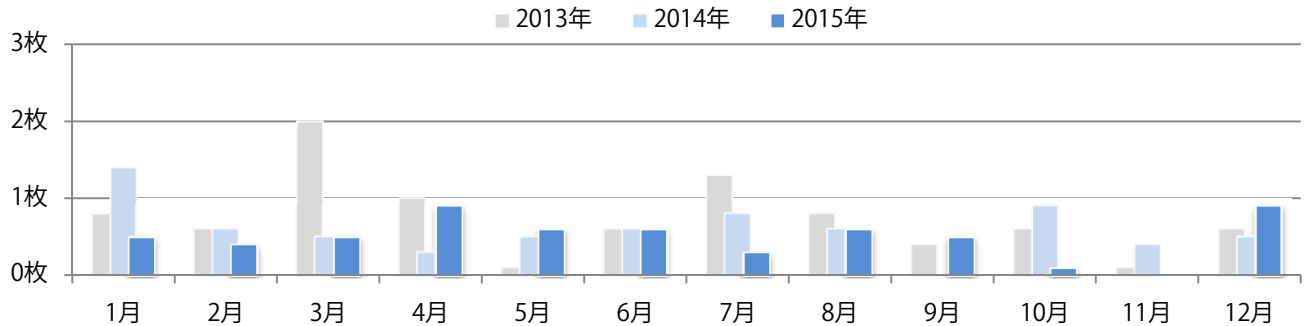


木・土曜のみの折込となった。B3が増え、B4未満が無くなった。全て両面フルカラー。

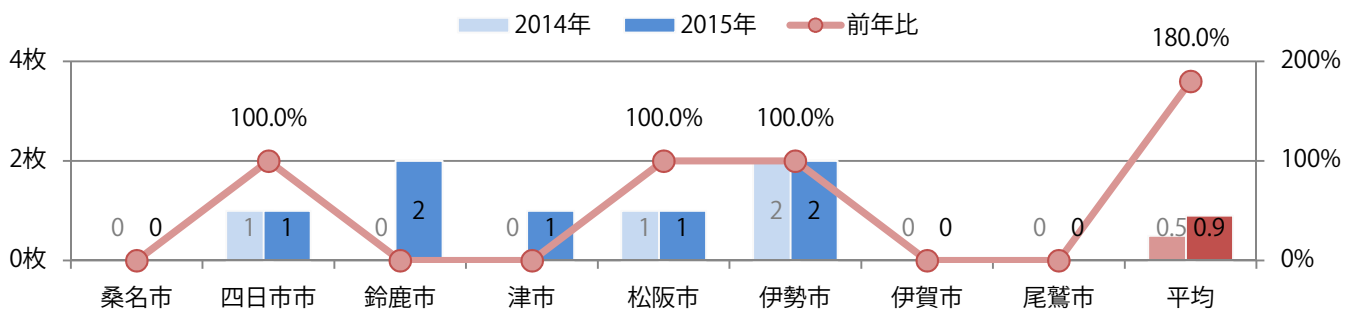
月別折込枚数（県内8地区平均）

年間最多枚数 年間最少枚数

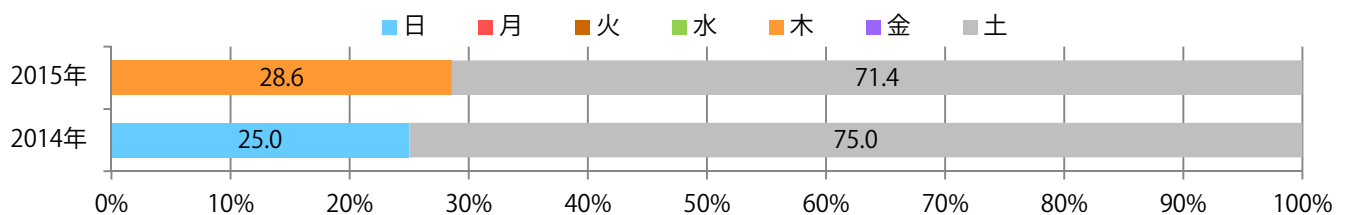
	1月	2月	3月	4月	5月	6月	7月	8月	9月	10月	11月	12月
2015年	0.5	0.4	0.5	0.9	0.6	0.6	0.3	0.6	0.5	0.1	0.0	0.9
2014年	1.4	0.6	0.5	0.3	0.5	0.6	0.8	0.6	0.0	0.9	0.4	0.5
2013年	0.8	0.6	2.0	1.0	0.1	0.6	1.3	0.8	0.4	0.6	0.1	0.6



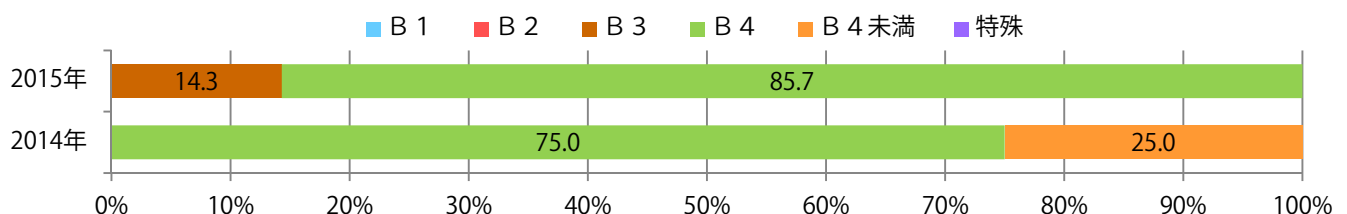
地区別折込枚数・前年比



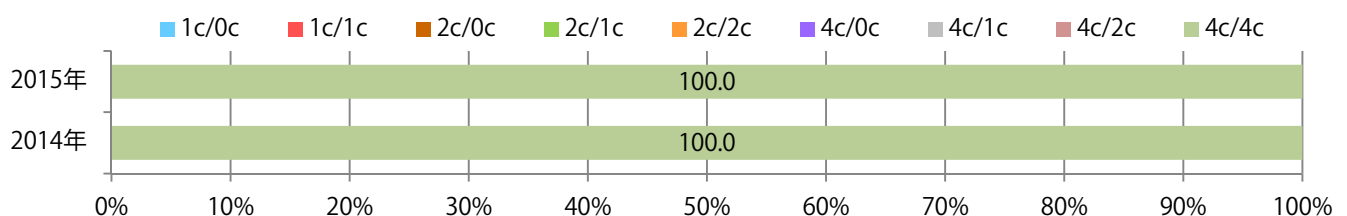
曜日別構成比 (%)



サイズ別構成比 (%)



色数別構成比 (%)

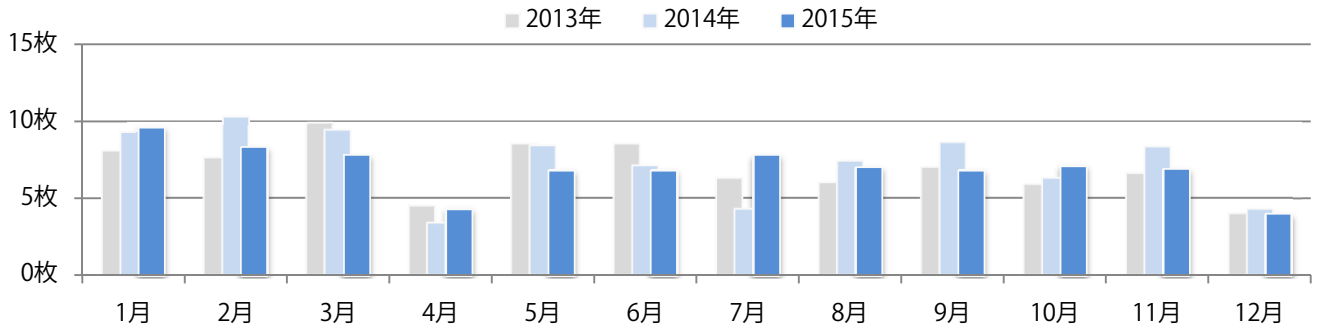


日～火曜の週前半に75%が集中。B3が減り、B4以下が増えた。
両面フルカラーに次いで多いのは、両面1色の28%。

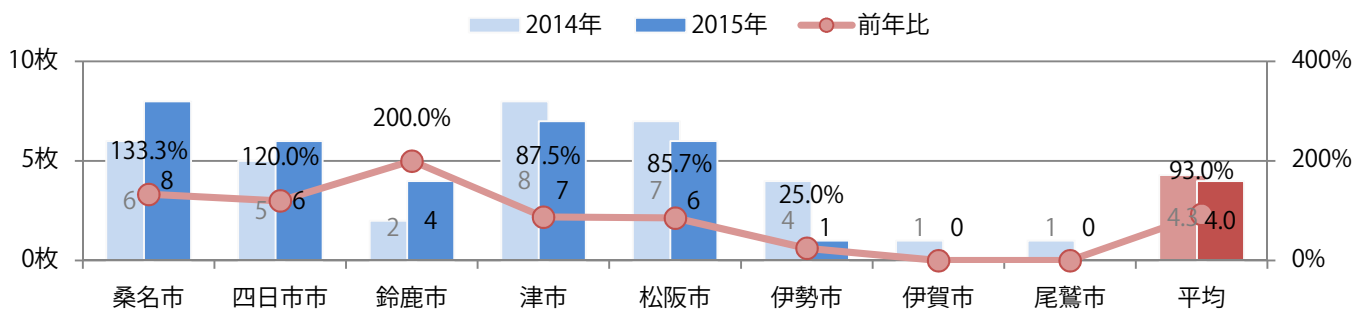
■月別折込枚数（県内8地区平均）

年間最多枚数 年間最少枚数

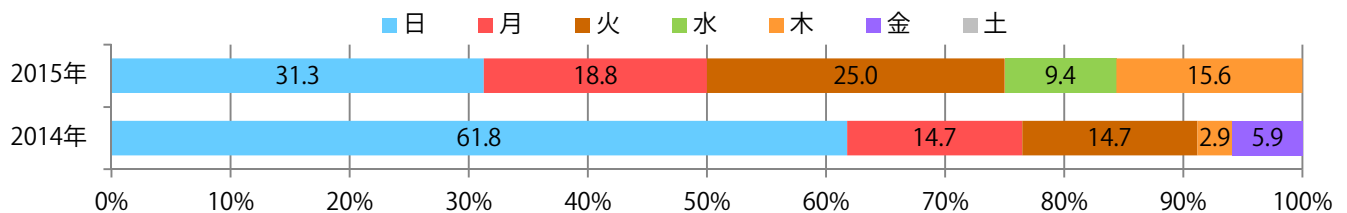
	1月	2月	3月	4月	5月	6月	7月	8月	9月	10月	11月	12月
2015年	9.6	8.3	7.8	4.3	6.8	6.8	7.8	7.0	6.8	7.1	6.9	4.0
2014年	9.3	10.3	9.4	3.4	8.4	7.1	4.3	7.4	8.6	6.3	8.3	4.3
2013年	8.1	7.6	9.9	4.5	8.5	8.5	6.3	6.0	7.0	5.9	6.6	4.0



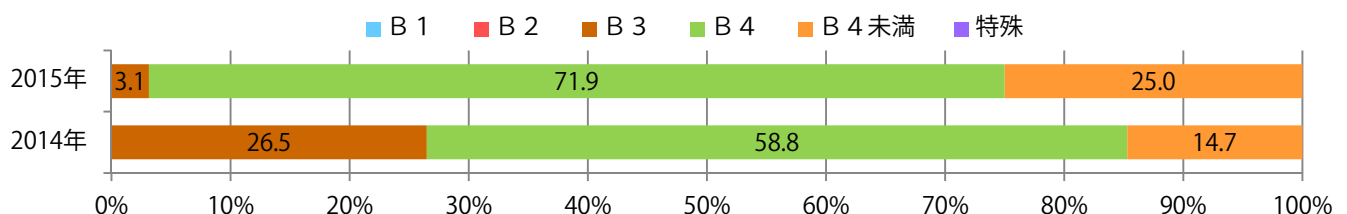
■地区別折込枚数・前年比



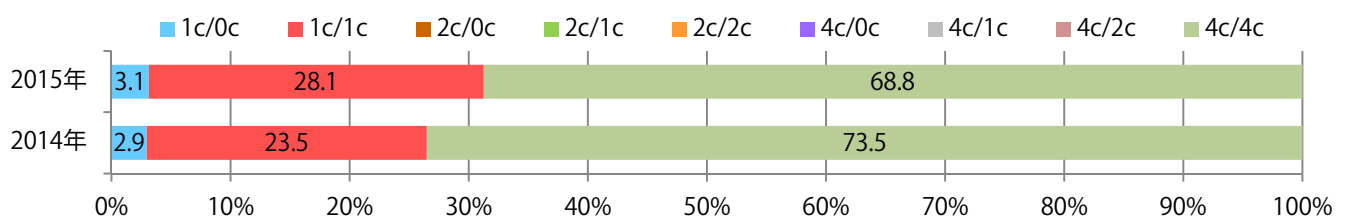
■曜日別構成比 (%)



■サイズ別構成比 (%)



■色数別構成比 (%)

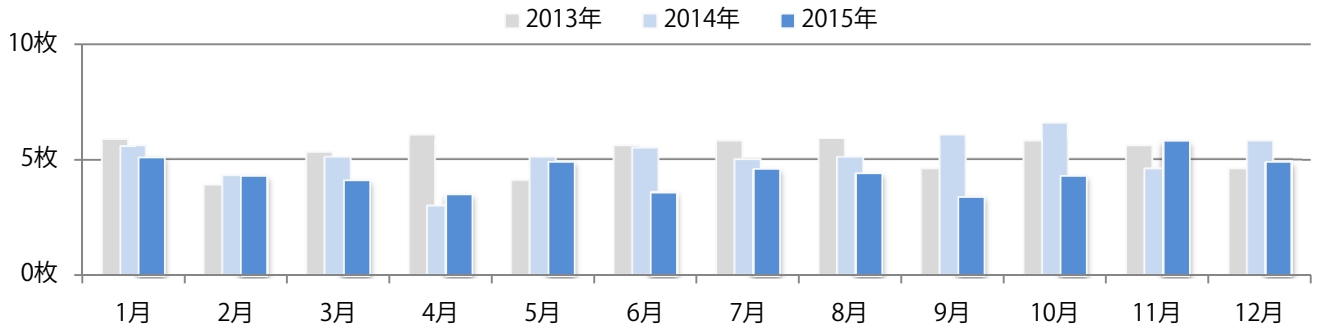


火曜が最も多くなり、次いで土・日曜が多い。B4が増え、B4未満が減った。
両面フルカラーは90%に上る。

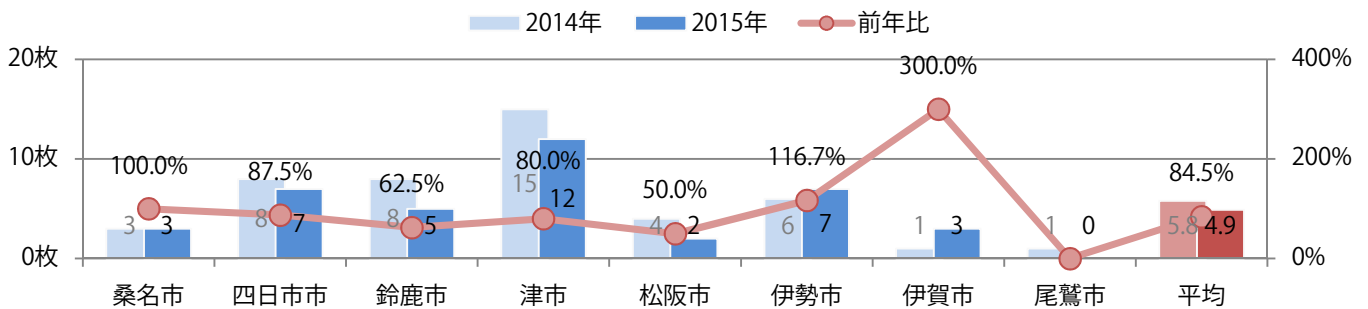
月別折込枚数（県内8地区平均）

年間最多枚数 年間最少枚数

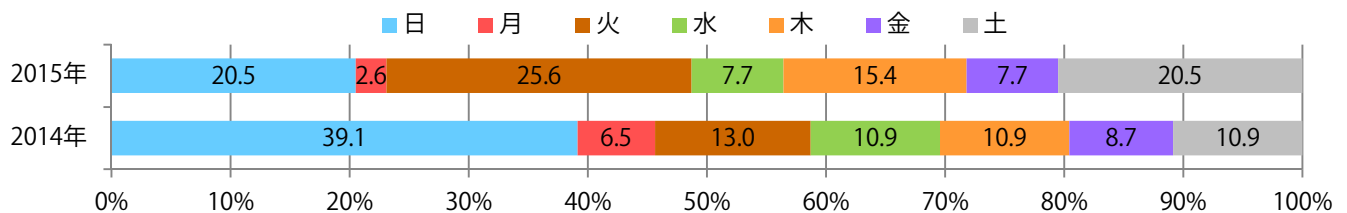
	1月	2月	3月	4月	5月	6月	7月	8月	9月	10月	11月	12月
2015年	5.1	4.3	4.1	3.5	4.9	3.6	4.6	4.4	3.4	4.3	5.8	4.9
2014年	5.6	4.3	5.1	3.0	5.1	5.5	5.0	5.1	6.1	6.6	4.6	5.8
2013年	5.9	3.9	5.3	6.1	4.1	5.6	5.8	5.9	4.6	5.8	5.6	4.6



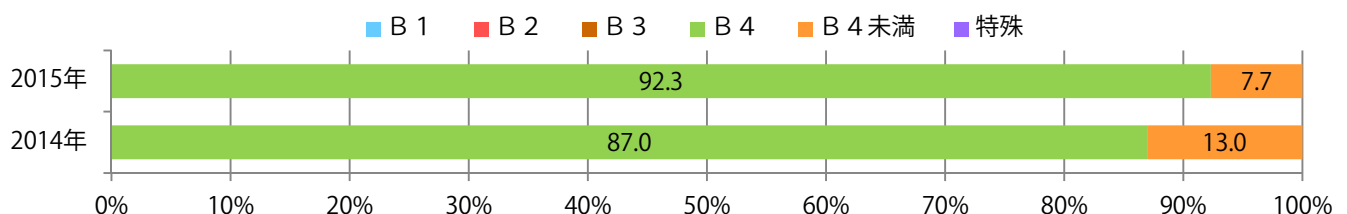
地区別折込枚数・前年比



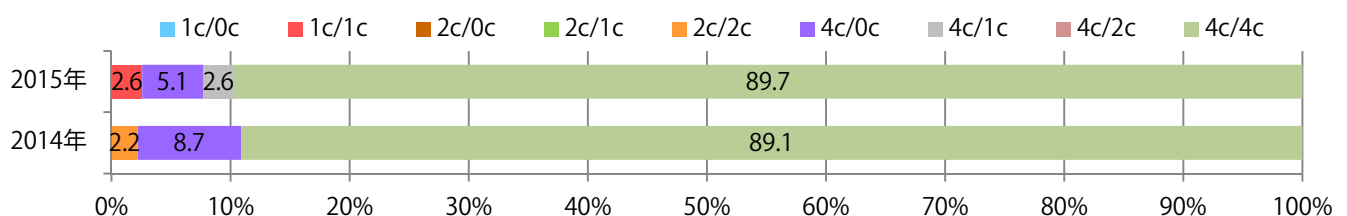
曜日別構成比 (%)



サイズ別構成比 (%)



色数別構成比 (%)

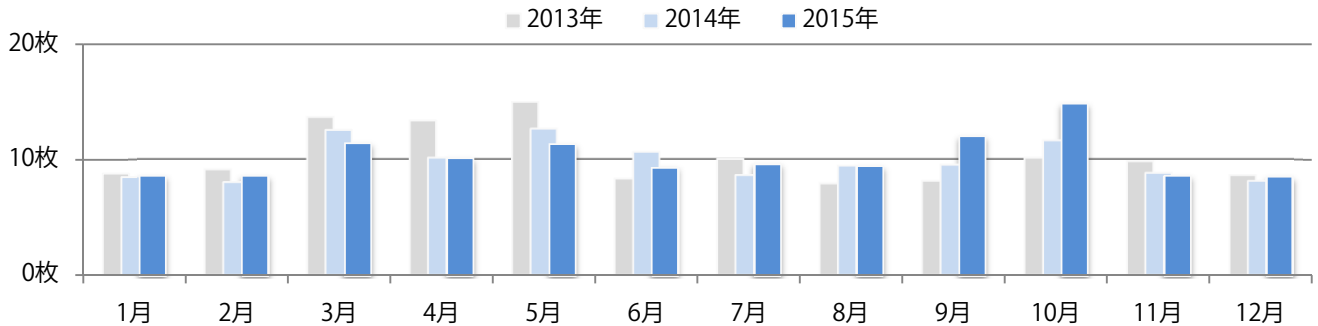


前年比5%増。土曜が最も多く、34%を占める。B3サイズが増えた。両面フルカラーは78%。

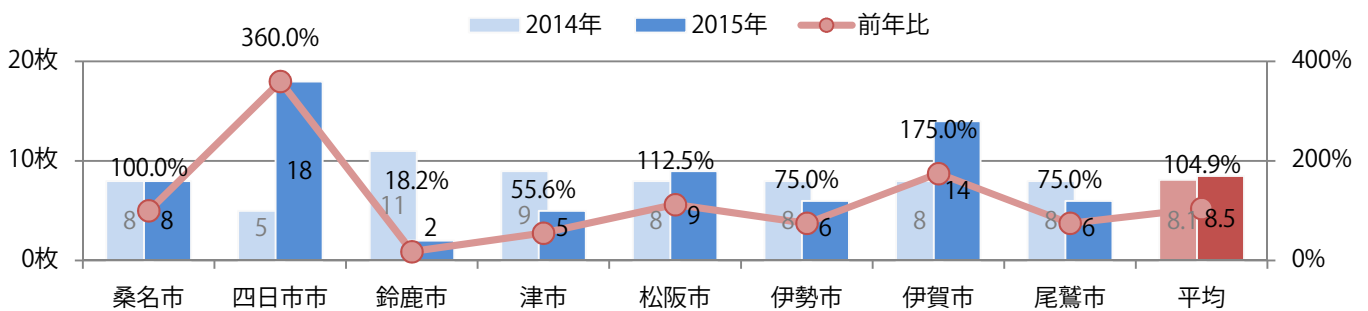
月別折込枚数（県内8地区平均）

年間最多枚数 年間最少枚数

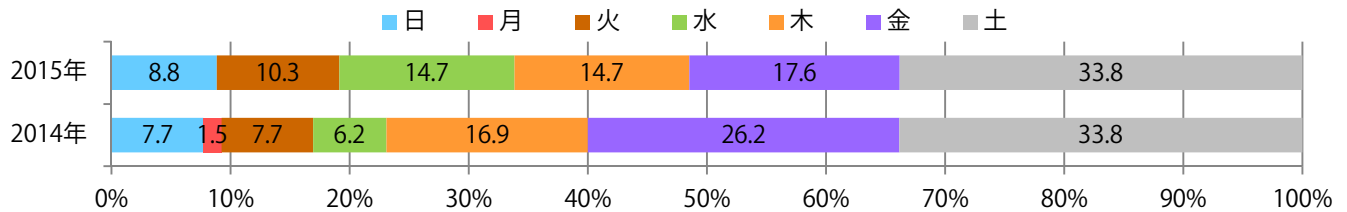
	1月	2月	3月	4月	5月	6月	7月	8月	9月	10月	11月	12月
2015年	8.6	8.6	11.4	10.1	11.3	9.3	9.6	9.4	12.0	14.8	8.6	8.5
2014年	8.5	8.0	12.5	10.1	12.6	10.6	8.6	9.4	9.5	11.6	8.8	8.1
2013年	8.8	9.1	13.6	13.3	14.9	8.3	10.0	7.9	8.1	10.1	9.8	8.6



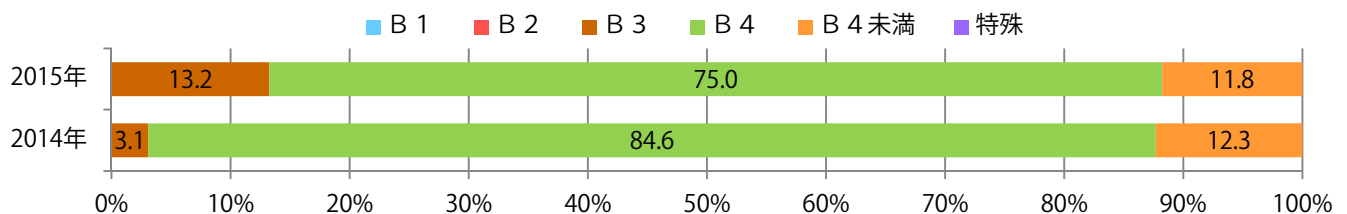
地区別折込枚数・前年比



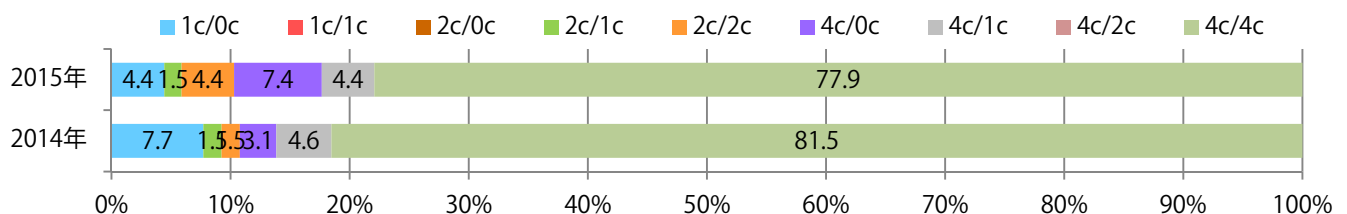
曜日別構成比 (%)



サイズ別構成比 (%)



色数別構成比 (%)

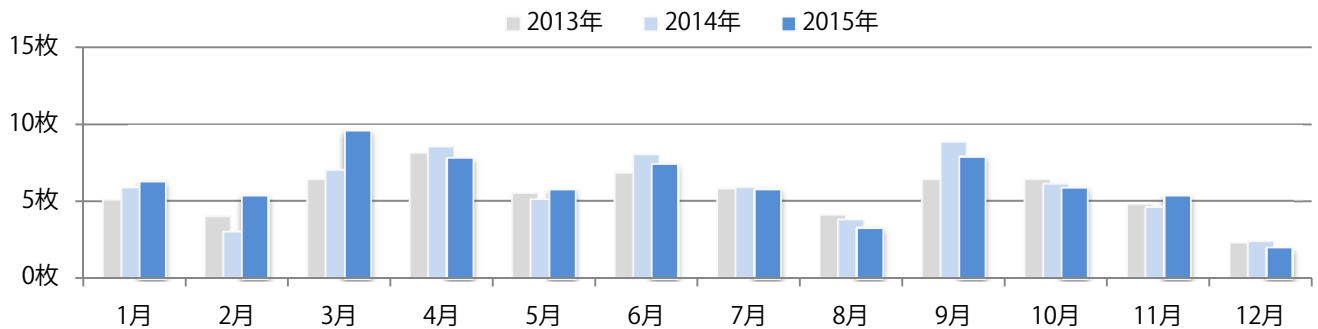


金曜が最も多く、56%を占める。B2・B4未満が増えた。両面フルカラーは75%。

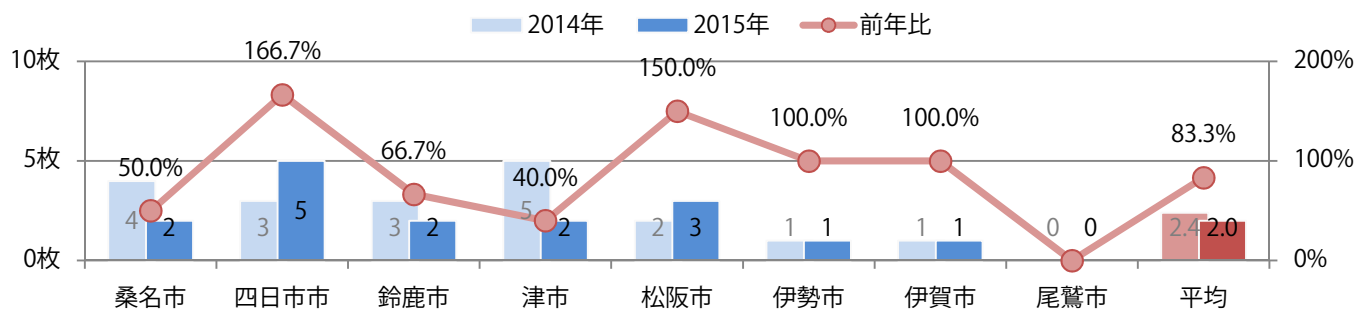
■月別折込枚数（県内8地区平均）

年間最多枚数 年間最少枚数

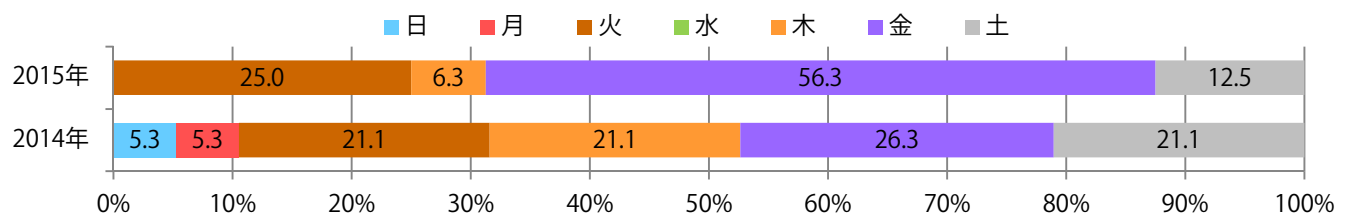
	1月	2月	3月	4月	5月	6月	7月	8月	9月	10月	11月	12月
2015年	6.3	5.4	9.6	7.8	5.8	7.4	5.8	3.3	7.9	5.9	5.4	2.0
2014年	5.9	3.0	7.0	8.5	5.1	8.0	5.9	3.8	8.8	6.1	4.6	2.4
2013年	5.1	4.0	6.4	8.1	5.5	6.8	5.8	4.1	6.4	6.4	4.8	2.3



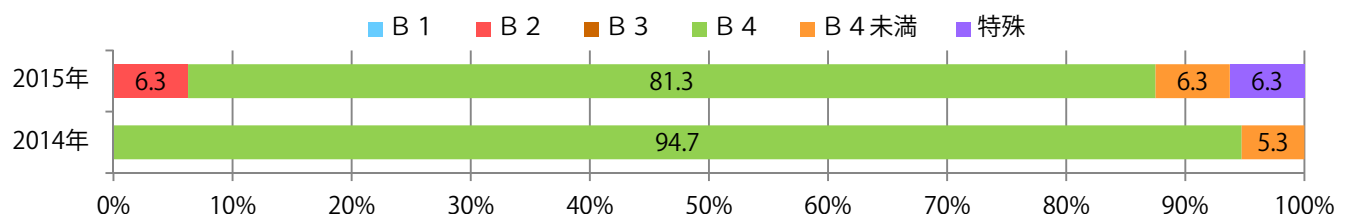
■地区別折込枚数・前年比



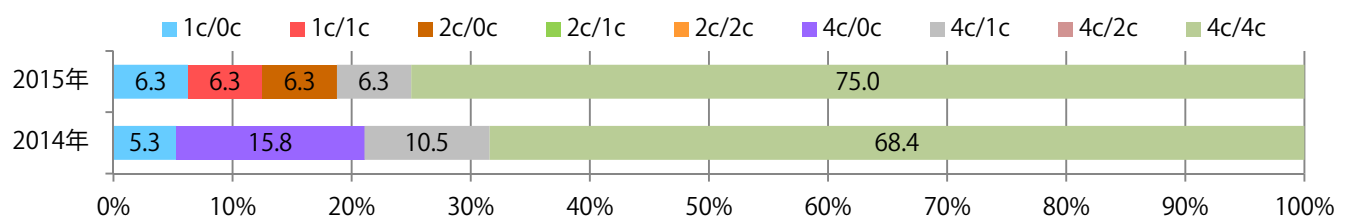
■曜日別構成比 (%)



■サイズ別構成比 (%)



■色数別構成比 (%)

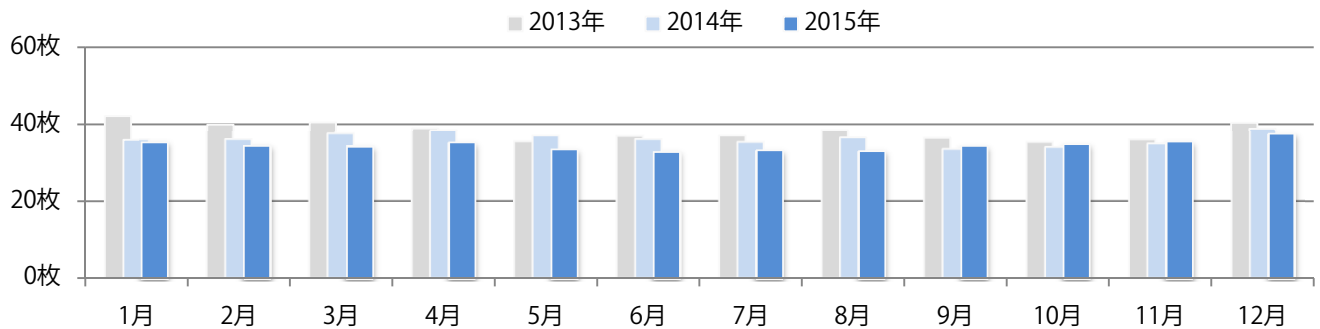


今年に入って最も多くなった。土曜が最も多い。わずかにB2・B3が増えた。
両面フルカラーに次いで片面フルカラーも44%と多い。

■月別折込枚数（県内8地区平均）

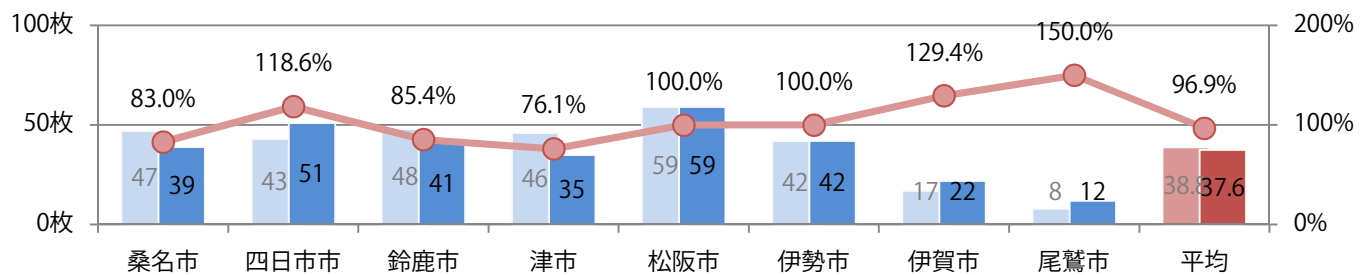
年間最多枚数 年間最少枚数

	1月	2月	3月	4月	5月	6月	7月	8月	9月	10月	11月	12月
2015年	35.4	34.5	34.3	35.3	33.5	32.9	33.3	33.1	34.4	34.9	35.5	37.6
2014年	36.0	36.1	37.6	38.4	37.0	36.1	35.3	36.5	33.5	34.0	34.9	38.8
2013年	42.1	39.9	40.5	38.9	35.5	36.9	37.0	38.4	36.4	35.3	36.0	40.4



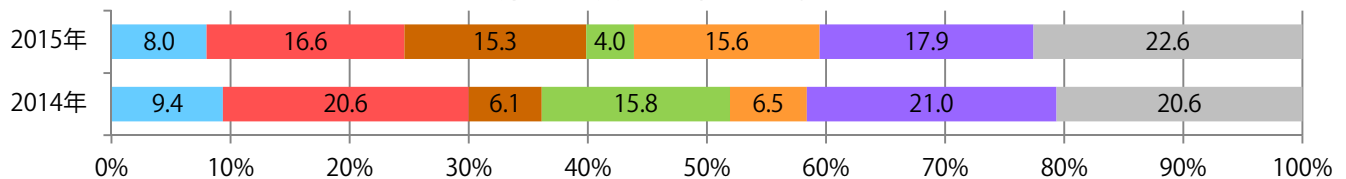
■地区別折込枚数・前年比

2014年 2015年 前年比



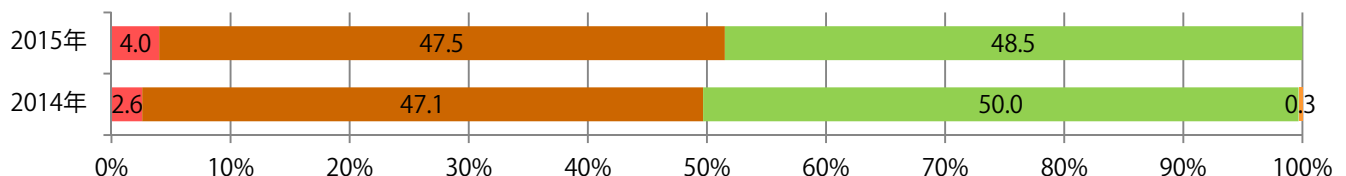
■曜日別構成比（%）

日 月 火 水 木 金 土



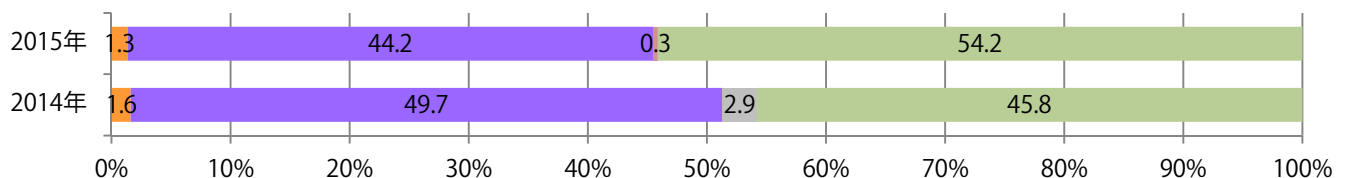
■サイズ別構成比（%）

B 1 B 2 B 3 B 4 B 4未満 特殊



■色数別構成比（%）

1c/0c 1c/1c 2c/0c 2c/1c 2c/2c 4c/0c 4c/1c 4c/2c 4c/4c

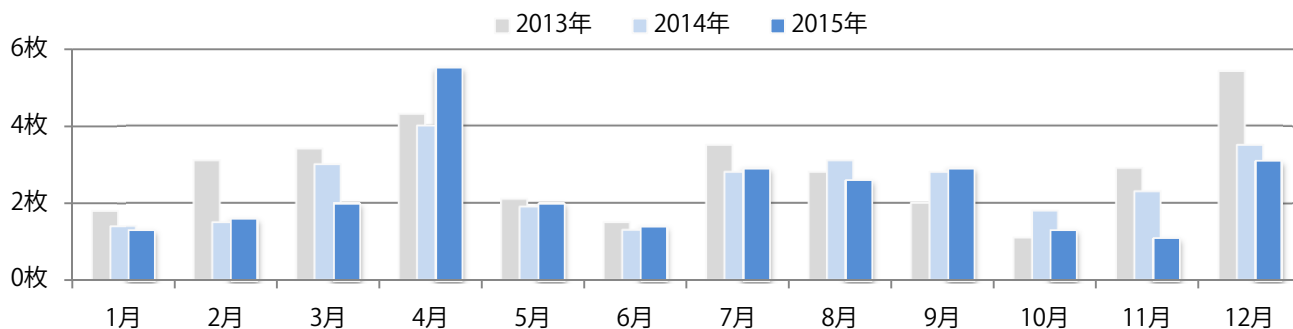


金・土曜の週後半で56%を占める。B3が無くなり、B4未満が増えた。
両面フルカラーは68%。

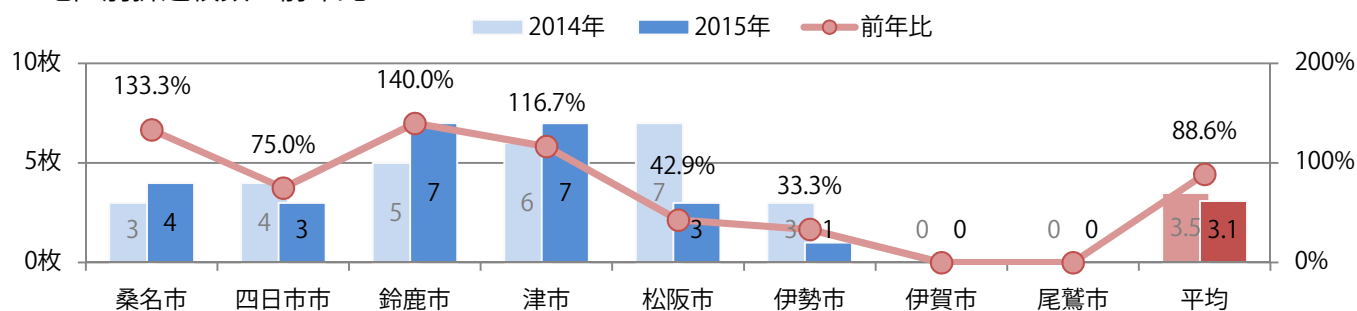
■月別折込枚数（県内8地区平均）

年間最多枚数 年間最少枚数

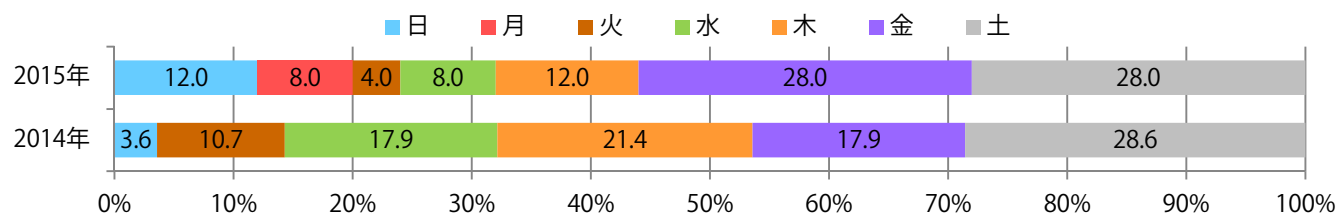
	1月	2月	3月	4月	5月	6月	7月	8月	9月	10月	11月	12月
2015年	1.3	1.6	2.0	5.5	2.0	1.4	2.9	2.6	2.9	1.3	1.1	3.1
2014年	1.4	1.5	3.0	4.0	1.9	1.3	2.8	3.1	2.8	1.8	2.3	3.5
2013年	1.8	3.1	3.4	4.3	2.1	1.5	3.5	2.8	2.0	1.1	2.9	5.4



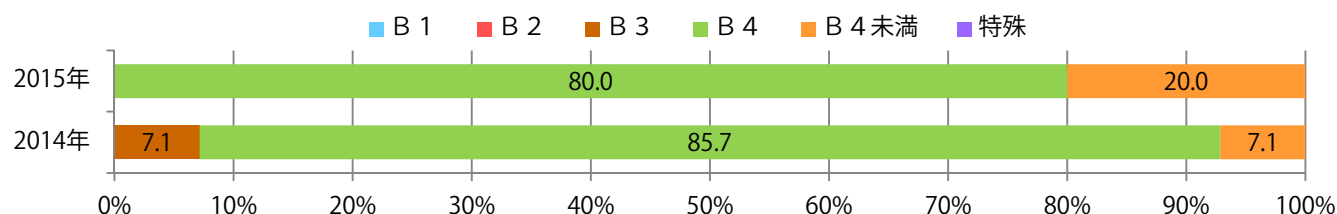
■地区別折込枚数・前年比



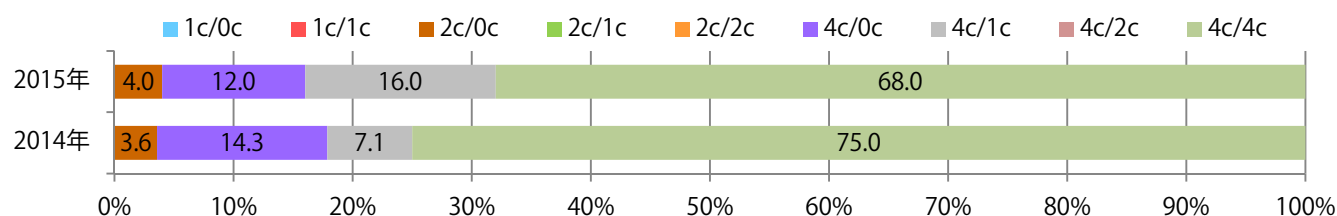
■曜日別構成比（%）



■サイズ別構成比（%）



■色数別構成比（%）

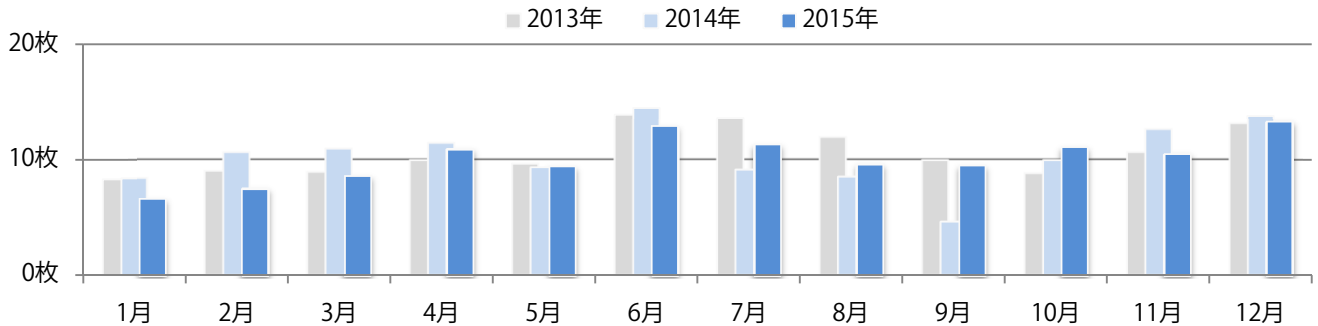


土・日曜に76%が集中。B4サイズが増えた。両面フルカラーは77%。

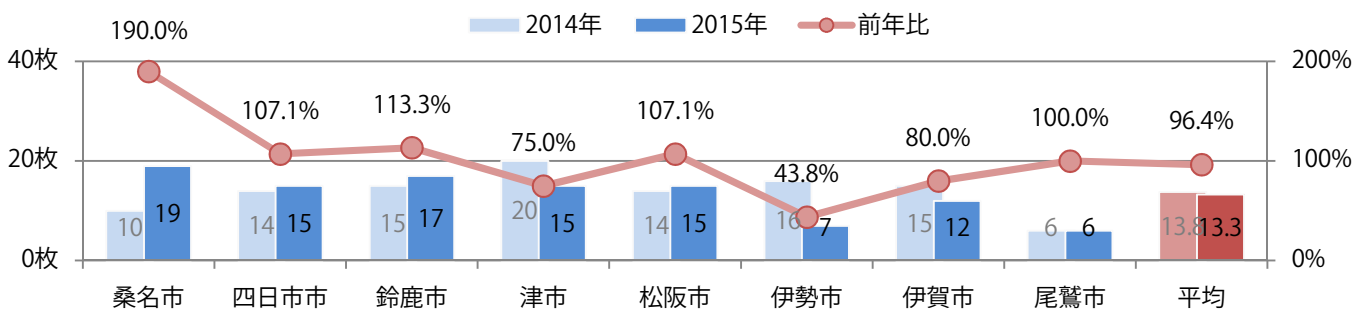
■月別折込枚数（県内8地区平均）

年間最多枚数 年間最少枚数

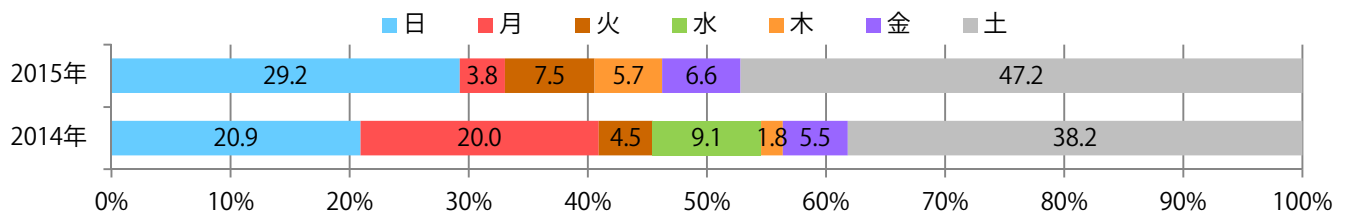
	1月	2月	3月	4月	5月	6月	7月	8月	9月	10月	11月	12月
2015年	6.6	7.5	8.6	10.9	9.4	12.9	11.3	9.6	9.5	11.1	10.5	13.3
2014年	8.4	10.6	10.9	11.4	9.3	14.5	9.1	8.5	4.6	9.9	12.6	13.8
2013年	8.3	9.0	8.9	9.9	9.6	13.9	13.6	11.9	9.9	8.8	10.6	13.1



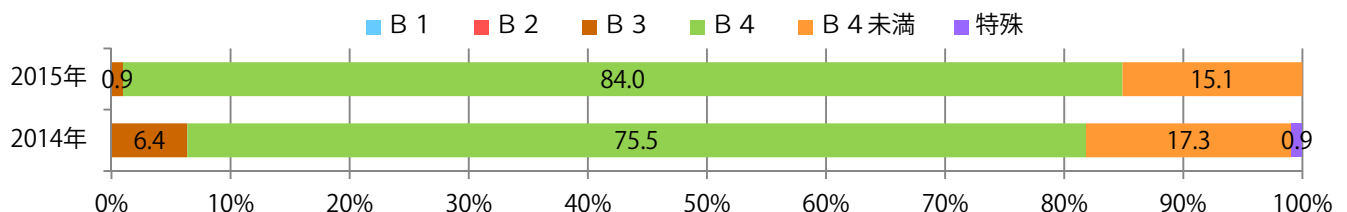
■地区別折込枚数・前年比



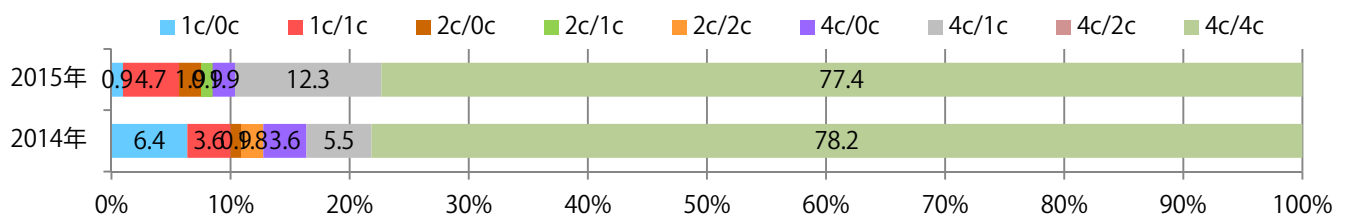
■曜日別構成比 (%)



■サイズ別構成比 (%)



■色数別構成比 (%)

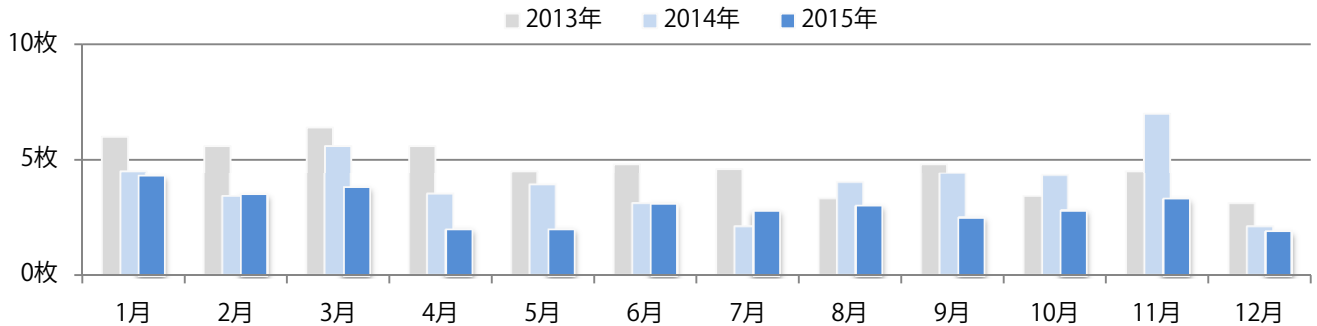


水・木曜のみの折込となった。B3が半数を超え、他はB4のみ。全て両面フルカラー。

■月別折込枚数（県内8地区平均）

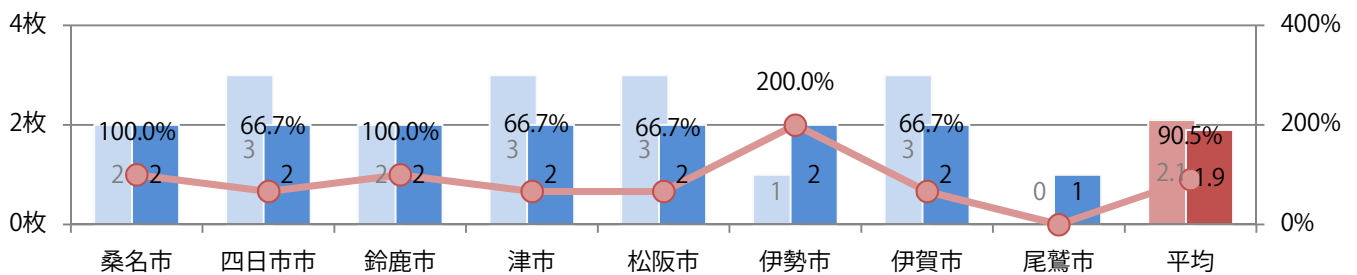
年間最多枚数 年間最少枚数

	1月	2月	3月	4月	5月	6月	7月	8月	9月	10月	11月	12月
2015年	4.3	3.5	3.8	2.0	2.0	3.1	2.8	3.0	2.5	2.8	3.3	1.9
2014年	4.5	3.4	5.6	3.5	3.9	3.1	2.1	4.0	4.4	4.3	7.0	2.1
2013年	6.0	5.6	6.4	5.6	4.5	4.8	4.6	3.3	4.8	3.4	4.5	3.1

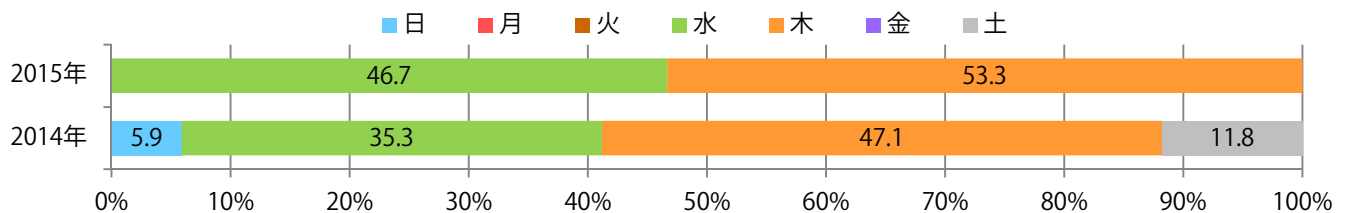


■地区別折込枚数・前年比

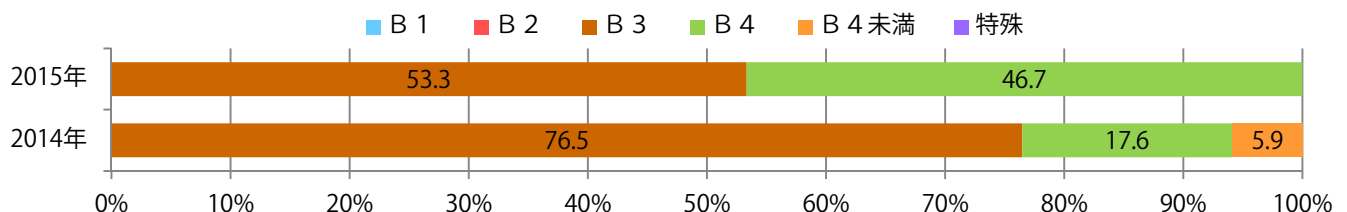
2014年 2015年 前年比



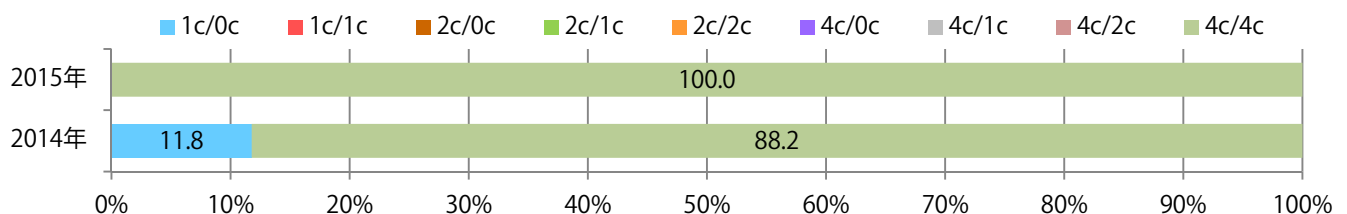
■曜日別構成比 (%)



■サイズ別構成比 (%)



■色数別構成比 (%)

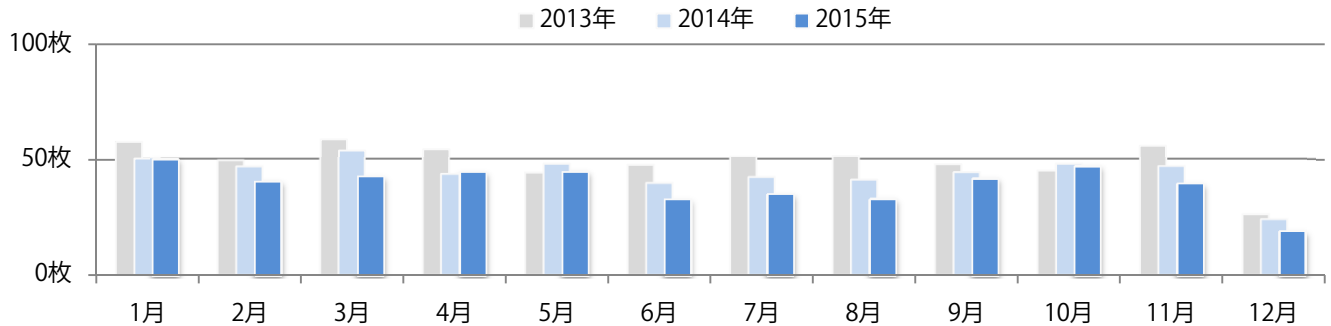


土曜が最も多く、60%を占める。大半がB4サイズとなった。両面フルカラーは69%。

■月別折込枚数（県内8地区平均）

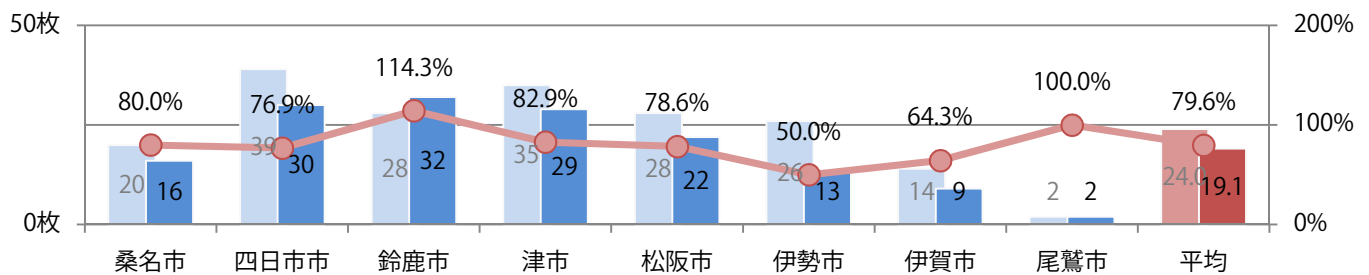
年間最多枚数 年間最少枚数

	1月	2月	3月	4月	5月	6月	7月	8月	9月	10月	11月	12月
2015年	50.0	40.4	42.6	44.5	44.6	32.8	35.0	32.9	41.6	46.9	39.5	19.1
2014年	50.5	46.6	54.0	43.4	47.8	39.6	42.1	41.0	44.1	47.8	46.8	24.0
2013年	57.8	49.3	58.9	54.6	44.0	47.3	51.4	51.6	47.6	44.8	56.1	26.1



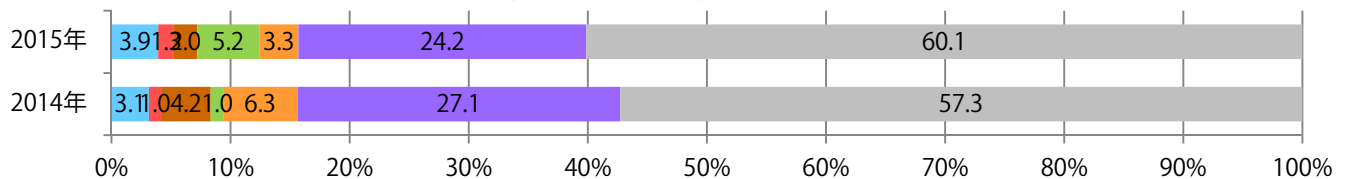
■地区別折込枚数・前年比

2014年 2015年 前年比



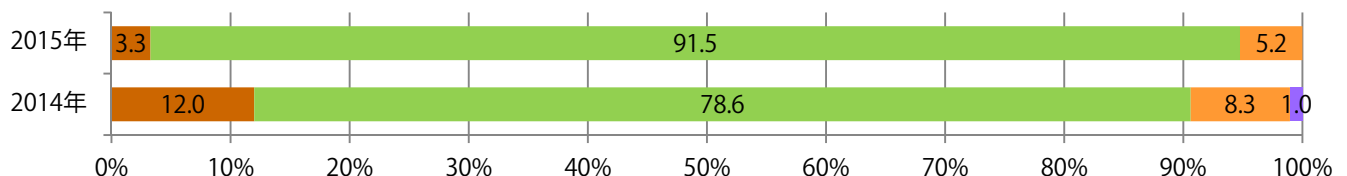
■曜日別構成比 (%)

日 月 火 水 木 金 土



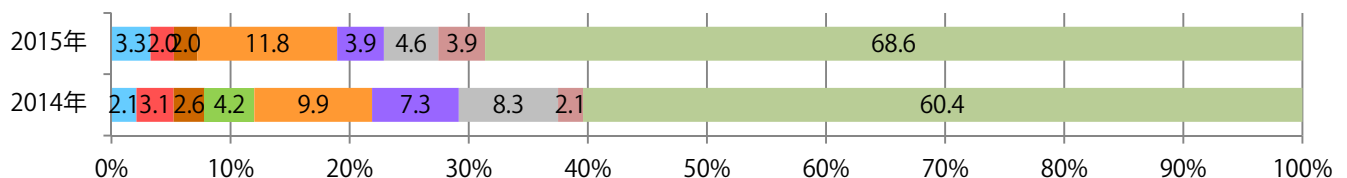
■サイズ別構成比 (%)

B 1 B 2 B 3 B 4 B 4未満 特殊



■色数別構成比 (%)

1c/0c 1c/1c 2c/0c 2c/1c 2c/2c 4c/0c 4c/1c 4c/2c 4c/4c

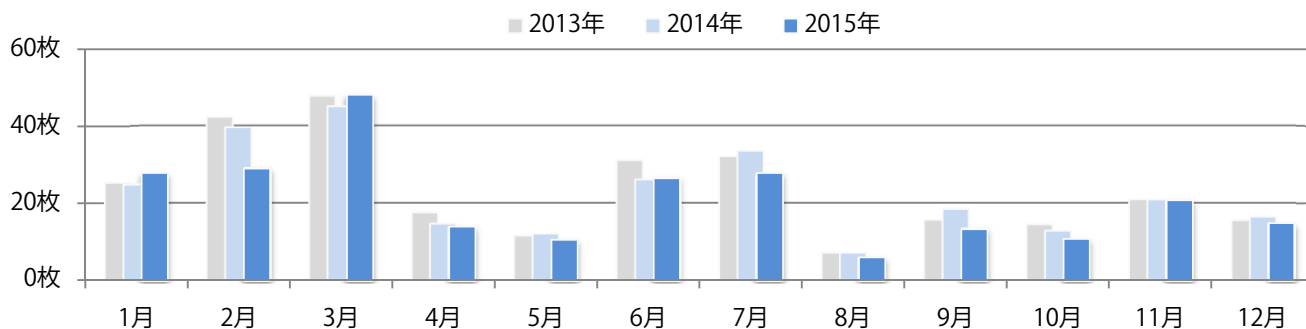


日～火曜の週前半に69%が集中。B4が増え、90%を超えた。両面フルカラーは81%。

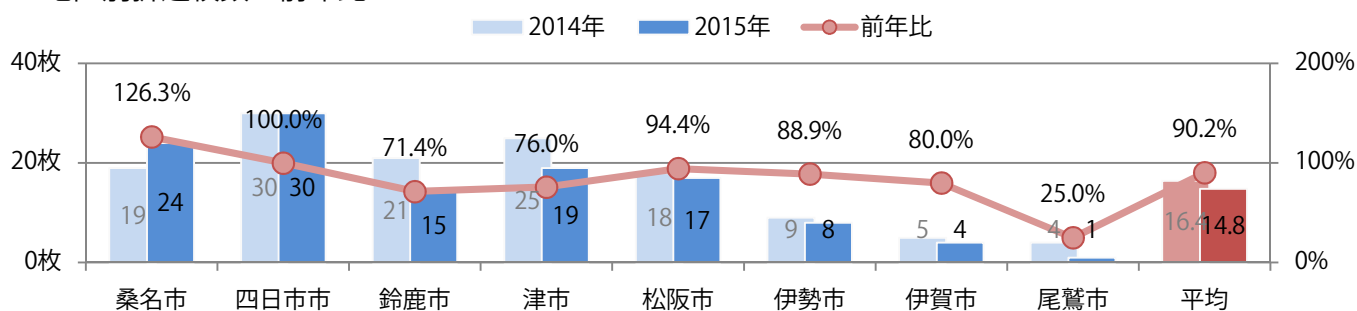
■月別折込枚数（県内8地区平均）

■ 年間最多枚数 ■ 年間最少枚数

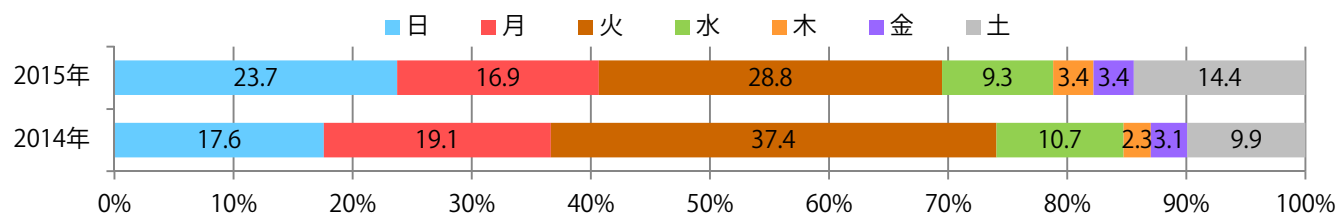
	1月	2月	3月	4月	5月	6月	7月	8月	9月	10月	11月	12月
2015年	27.8	29.1	48.0	13.9	10.5	26.6	27.8	6.0	13.4	10.8	20.8	14.8
2014年	24.8	39.5	44.9	14.6	12.0	26.0	33.4	7.1	18.4	12.8	20.8	16.4
2013年	25.3	42.1	47.6	17.5	11.5	31.0	32.0	7.1	15.6	14.4	20.9	15.5



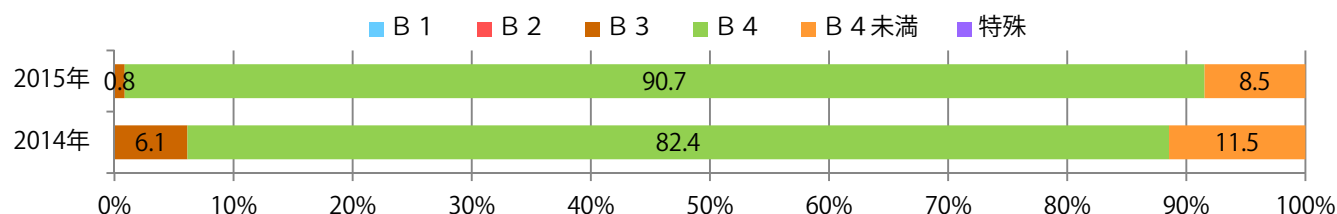
■地区別折込枚数・前年比



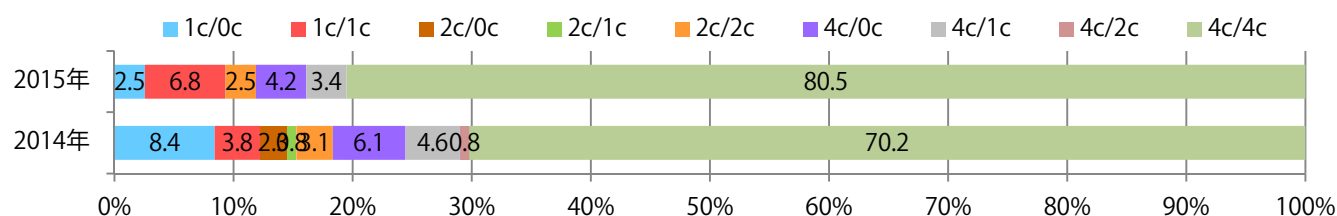
■曜日別構成比 (%)



■サイズ別構成比 (%)



■色数別構成比 (%)

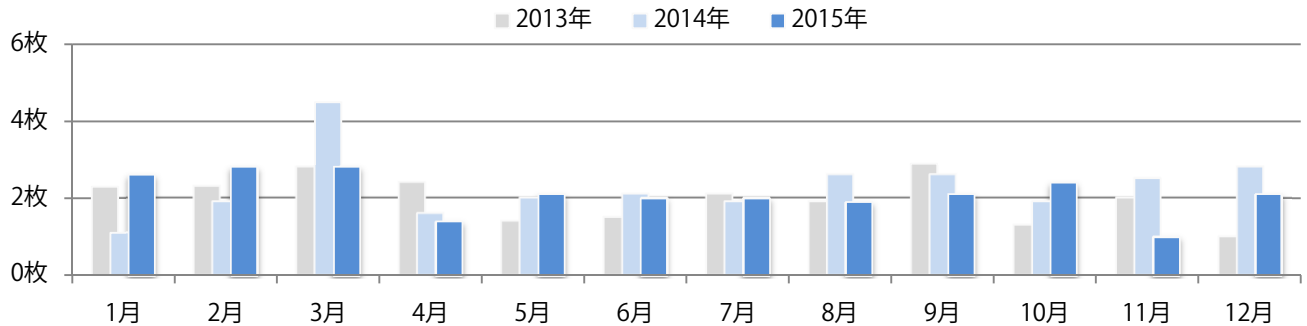


土曜が最も多く、53%を占める。B3が減り、ほとんどがB4となった。全て両面フルカラー。

■月別折込枚数（県内8地区平均）

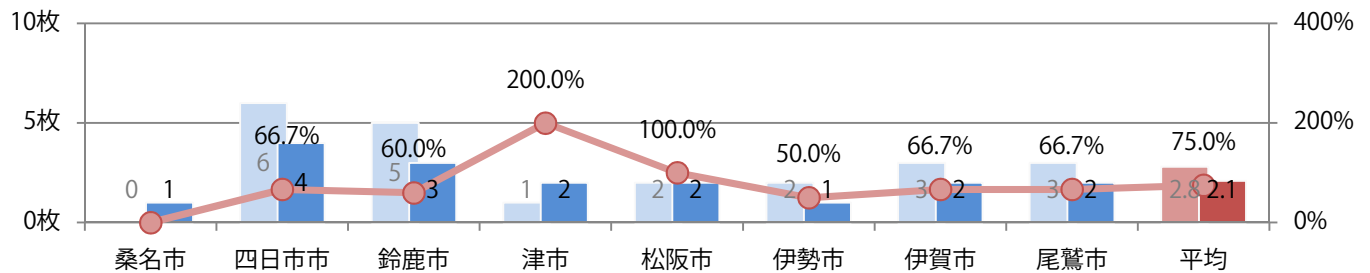
■ 年間最多枚数 ■ 年間最少枚数

	1月	2月	3月	4月	5月	6月	7月	8月	9月	10月	11月	12月
2015年	2.6	2.8	2.8	1.4	2.1	2.0	2.0	1.9	2.1	2.4	1.0	2.1
2014年	1.1	1.9	4.5	1.6	2.0	2.1	1.9	2.6	2.6	1.9	2.5	2.8
2013年	2.3	2.3	2.8	2.4	1.4	1.5	2.1	1.9	2.9	1.3	2.0	1.0

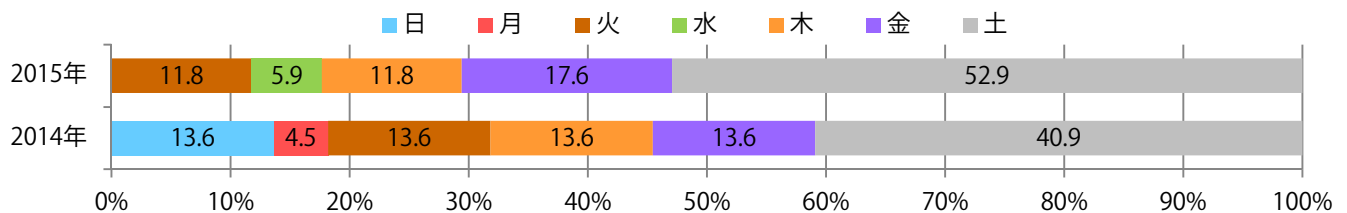


■地区別折込枚数・前年比

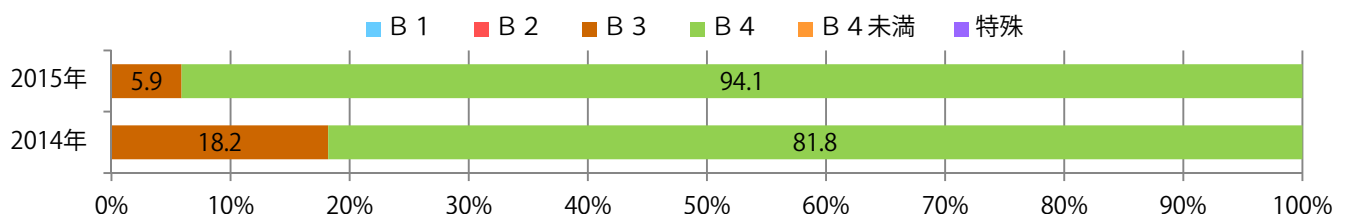
■ 2014年 ■ 2015年 ● 前年比



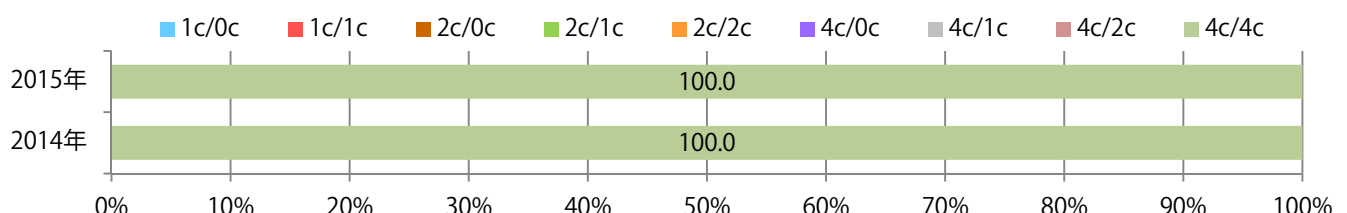
■曜日別構成比 (%)



■サイズ別構成比 (%)



■色数別構成比 (%)

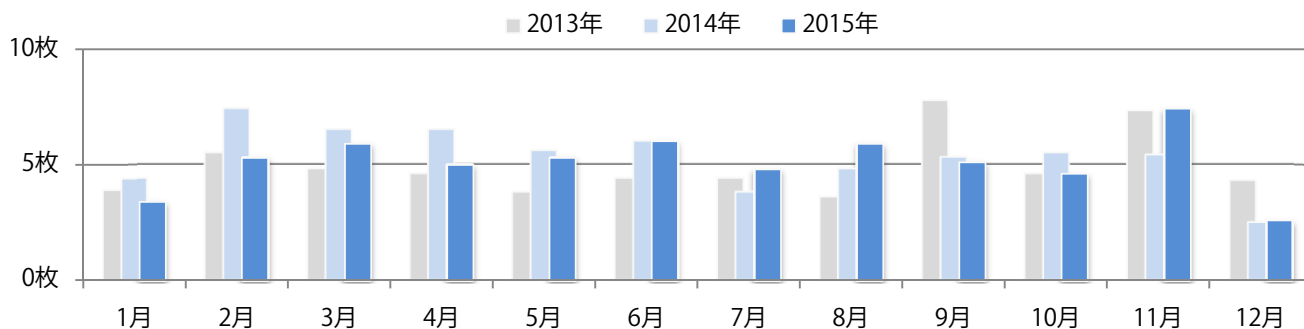


前年比4%増。日曜が最も多く、半数を超える。B4未満が67%を占め、他はB4のみ。
両面フルカラーの他、片面フルカラー、片面1色も多い。

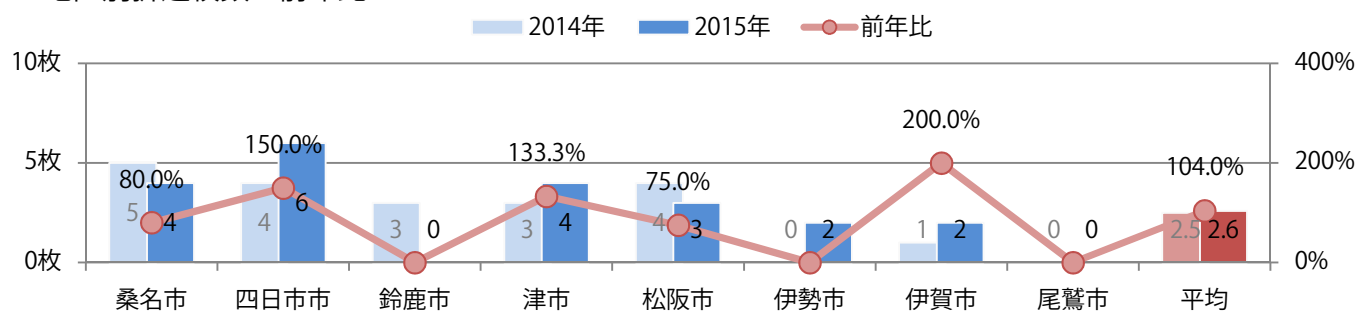
■月別折込枚数（県内8地区平均）

■ 年間最多枚数 ■ 年間最少枚数

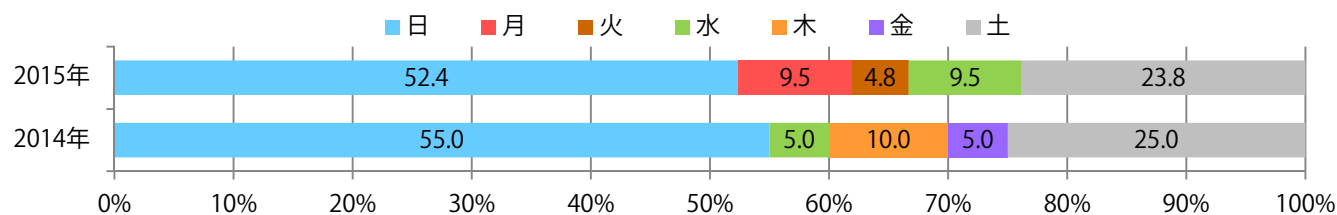
	1月	2月	3月	4月	5月	6月	7月	8月	9月	10月	11月	12月
2015年	3.4	5.3	5.9	5.0	5.3	6.0	4.8	5.9	5.1	4.6	7.4	2.6
2014年	4.4	7.4	6.5	6.5	5.6	6.0	3.8	4.8	5.3	5.5	5.4	2.5
2013年	3.9	5.5	4.8	4.6	3.8	4.4	4.4	3.6	7.8	4.6	7.3	4.3



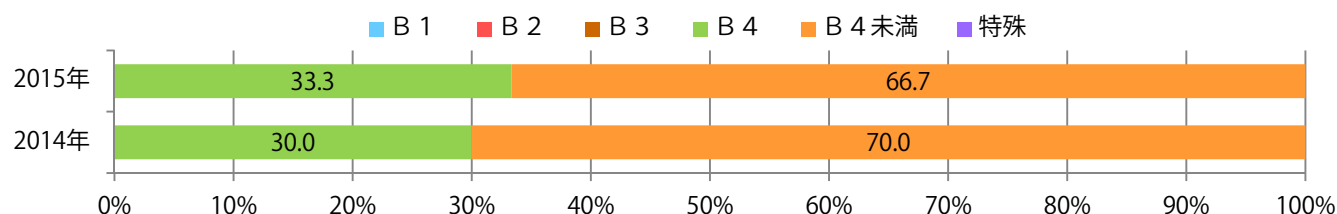
■地区別折込枚数・前年比



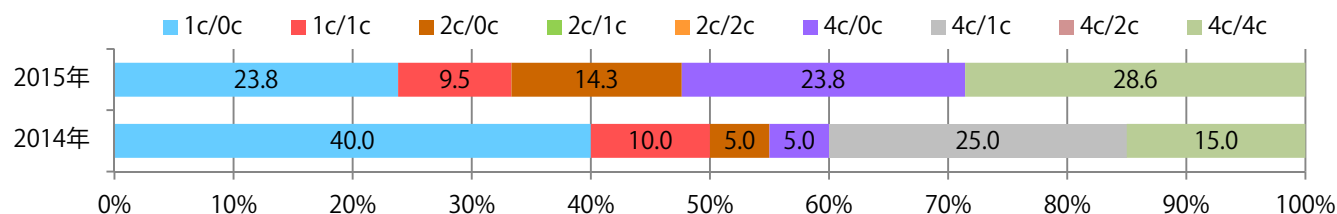
■曜日別構成比（%）



■サイズ別構成比（%）



■色数別構成比（%）

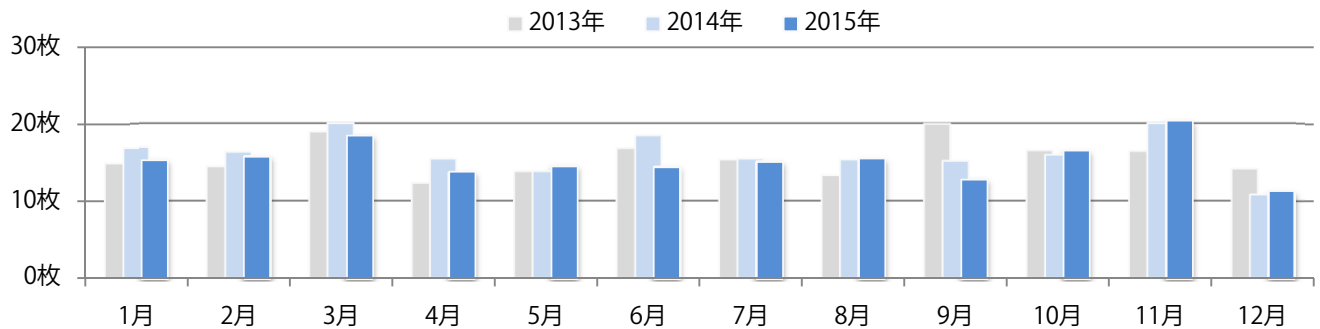


前年比5%増。大半が日曜に集中。B3以上が過半数を占める。両面フルカラーは86%。

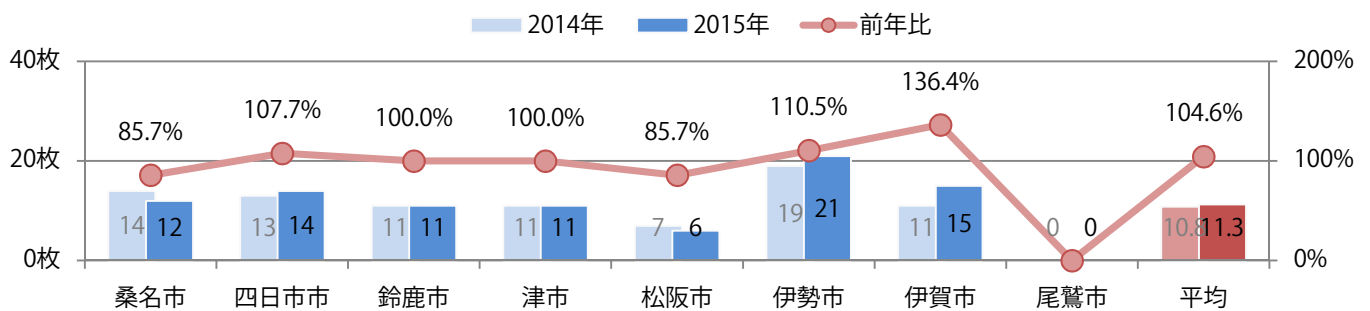
■月別折込枚数（県内8地区平均）

■年間最多枚数 ■年間最少枚数

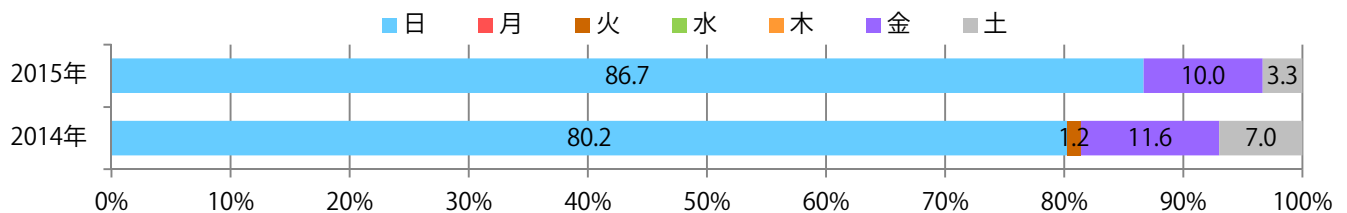
	1月	2月	3月	4月	5月	6月	7月	8月	9月	10月	11月	12月
2015年	15.3	15.8	18.5	13.8	14.5	14.4	15.1	15.5	12.8	16.5	20.4	11.3
2014年	16.9	16.3	20.0	15.4	13.8	18.4	15.4	15.3	15.1	15.9	20.0	10.8
2013年	14.9	14.4	18.9	12.3	13.8	16.8	15.3	13.3	19.9	16.5	16.4	14.1



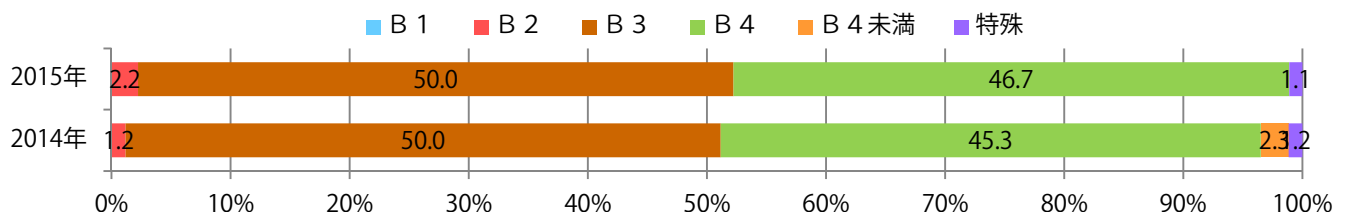
■地区別折込枚数・前年比



■曜日別構成比 (%)



■サイズ別構成比 (%)



■色数別構成比 (%)

